

Sonic-Slice Deckenmontage



Durach



Sonic-Slice



Runde Akustikelemente für ein ausgefallenes Raumdesign. Lieferbar in fünf verschiedenen Größen und zwei Stoffqualitäten in über 70 Farben.

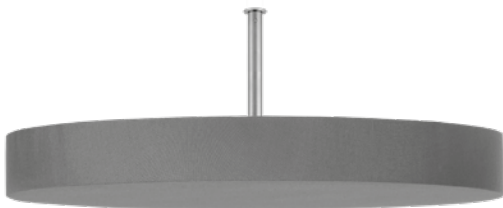
- + Thermisch verfestigte Polyestervlies-Füllung
- + Abmessungen: Durchmesser 40 cm, 60 cm, 80 cm, 100 cm, 120 cm; Höhe 5 cm
- + Stoffkollektionen Tano und Designfilz
- + Schallabsorption: $\alpha_w = 1,00$ / Klasse A*

1 | **Modell P-945** – Deckenmontage mit Distanzhülse (Länge 50 / 100 / 150 mm) mit einem Montagepunkt

2 | **Modell P-946** – Deckenmontage mit Distanzhülse (Länge 50 / 100 / 150 mm) mit drei Montagepunkten

3 | **Modell P-920** – Deckenmontage mit Dreipunkt-Seilabhängung mit einem Montagepunkt (20 cm bis 100 cm)

1 |



2 |



3 |



Zubehör:



Distanzhülse
Länge 50 / 100 / 150 mm
mit einem Montagepunkt
Art. Nr. P-5034



Distanzhülse
Länge 50 / 100 / 150 mm
mit drei Montagepunkten
Art. Nr. P-5042



Dreipunkt-Seilabhängung
mit einem Montagepunkt
Art. Nr. P-913

* Werte sind abhängig von dem jeweiligen Prüfaufbau (Prüfzeugnisse auf Anfrage)

Durach GmbH

Alte Bahnlinie 20	D-88299 Leutkirch
Tel. 07567 98884-0	Fax 07567 98884-20
www.durach.com	info@durach.com

Durach