

Durach

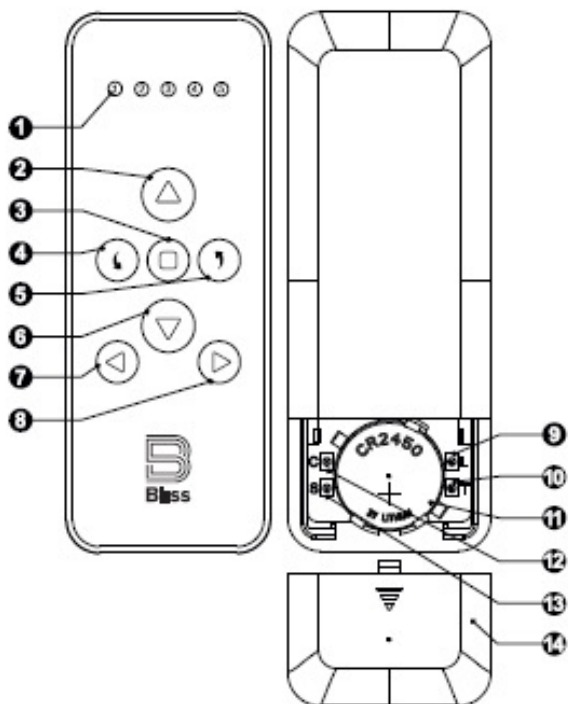
Sonnenschutz | Blendschutz | Raumakustik

Modell P-2837

Bedienungsanleitung Bliss Fernbedienung



Bedienungsanleitung Bliss Fernbedienung



1. Lieferumfang

1. RW-5 Fernbedienung
2. 2x Schraube
3. 2x Dübel
4. Wandhalterungsabdeckung
5. CR-2450 Batterie
6. Wandhalter

2. Die Bliss Fernbedienung

- | | | | |
|----------------------------|---|----------------------------|---------------------------------------|
| 1. Gruppenkanäle | Aktiver Kanal blau/schwarz beleuchtet | 9. L-Taste | Entfernt andere Fernbedienungen |
| 2. Oben | Nach oben bewegen, bis zur Grenze | 10. T-Taste | Keine Funktion ⁽¹⁾ |
| 3. Stopp | Stoppt die Bewegung | 11. Batterie CR2450 | Schaltfläche zum Koppeln des Produkts |
| 4. Herabsenken | In kleinen Schritten nach unten bewegen oder kippen ⁽³⁾ | 12. C-Taste | Keine Funktion ⁽¹⁾ |
| 5. Steigern | In kleinen Schritten nach oben bewegen oder kippen ⁽³⁾ | 13. S-Taste | Keine Funktion ⁽¹⁾ |
| 6. Unten | Nach unten bewegen, bis zur Grenze | 14. Batteriedeckel | |
| 7. Vorheriger Kanal | Wählen Sie den vorherigen Kanal 1 bis 5 oder alle Kanäle ⁽²⁾ | | |
| 8. Nächster Kanal | Wählen Sie den nächsten Kanal 1 bis 5 oder alle Kanäle ⁽²⁾ | | |

⁽¹⁾ Diese Tasten haben keine Funktion und können ignoriert werden

⁽²⁾ Der blau schwarz beleuchtete aktive Kanal geht nach 2 Sekunden in den Ruhezustand

⁽³⁾ Alle Produkttypen können sich in kleinen Schritten nach oben oder unten bewegen. Kippen ist eine Lichtsteuerungsfunktion, die nur bei den Produkttypen Jalousien, Doppelrolllos und vertikale Jalousien möglich ist

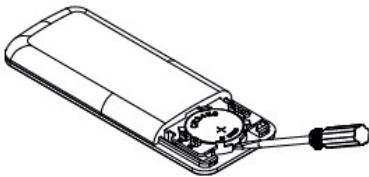
3. Batterie Installieren und austauschen

3.1 Installation

Entfernen Sie den Batteriedeckel und setzen Sie den Akku ein. Richten Sie die Batterie so aus, dass das + Symbol nach oben zeigt. Setzen Sie den Akku ein und stellen Sie sicher, dass er an den Kunststoff-Schnappbeinen sitzt und in der Steckdose gehalten wird. Setzen Sie die Batterieabdeckung wieder ein.

3.2 Austausch

Wenn die Nummer der Gruppenkanäle nicht mehr aufleuchtet oder das zu steuernde Produkt nicht antwortet, ersetzen Sie die gebrauchte Batterie durch eine neue CR2450-Batterie. Benutzen Sie einen kleinen Schraubendreher mit einem flachen Kopf und entfernen Sie vorsichtig die Batterie, wie in der Abbildung zu sehen ist



3.3 Entsorgungsanweisung



Batterien sollten niemals weggeworfen oder verbrannt werden, sondern gemäß den örtlichen Vorschriften zur Batterieentsorgung entsorgt werden.

Wenden Sie sich an Ihren lokalen Geräteanbieter, um Informationen über die Abfall-Entsorgung zu erhalten.

4. Hinzufügen oder Entfernen mit der Bliss-App

Gehen Sie mit der Bliss-App zum Einstellungs-menü und befolgen Sie die Schritt-für-Schritt-Anleitung zum Hinzufügen oder Entfernen von Fernbedienungen.

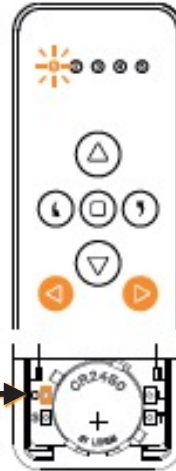


www.bliss-smartblinds.com/app

5. Hinzufügen einer Fernbedienung

Um ein Plissee mit einer Fernbedienung bedienen zu können, muss dieses zuerst mit einem Gruppenkanal gekoppelt werden. Der Kopplungsprozess kann direkt an einem Bliss-Motor oder über die Bliss-App durchgeführt werden.

5.1 Direkte Kopplung



1. Schritt:

Gruppenkanal auswählen

Verwenden Sie die Navigationstasten, um einen Kanal auszuwählen, den Sie einem Plissee hinzufügen möchten.

2. Schritt:

Schaltfläche „C“ suchen

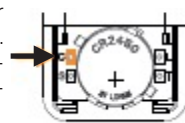
Hinter dem Batteriedeckel befindet sich ein kleiner Knopf, der mit „C“ gekennzeichnet ist.

Führen Sie die nächsten Schritte innerhalb von 8 Sekunden durch

3. Schritt: Kopplungsmodus

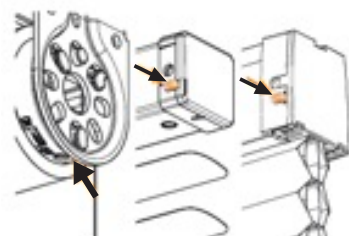
Halten Sie die Einstelltaste am Motor gedrückt, bis dieser reagiert ⁽⁴⁾

4. Schritt: Bestätigen



Halten Sie die Taste „C“ auf der Fernbedienung gedrückt, bis der Motor zur Bestätigung reagiert.

⁽⁴⁾Die Position der Einstellungsschaltfläche variiert je nach Produkttyp, wie in den 3 Beispielen unten gezeigt wird



6. Entfernen einer Fernbedienung

Je nachdem, wie viele Fernbedienungen mit einem Plissee gekoppelt sind, kann eine einzelne Fernbedienung oder alle Fernbedienungen (außer eine) entfernt werden.

6.1 Entfernen einer einzelnen Fernbedienung

1. Schritt:

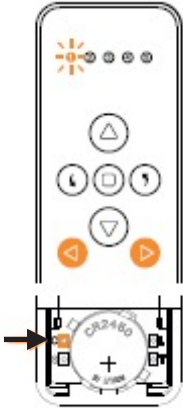
Gruppenkanal auswählen

Verwenden Sie die Navigationstasten, um den Kanal auszuwählen, der das Plissee bedient, das Sie von der Fernbedienung entfernen möchten.

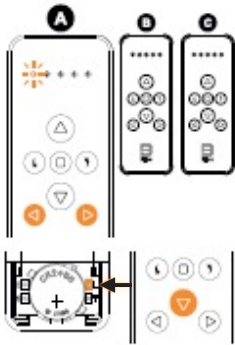
2. Schritt:

Aus Kanal entfernen

Öffnen Sie den Batteriedeckel und drücken Sie die Taste „C“ einige Male, bis der Motor reagiert, um zu bestätigen, dass er entfernt wurde.



6.2 Entfernen Sie alle Fernbedienungen mit der Option 1



Schritt 1: Gruppenkanal auswählen

Verwenden Sie die Navigationstasten, um den Kanal auf der Fernbedienung auszuwählen (A), den Sie behalten möchten, um das Plissee zu bedienen. Fernbedienungen (B) und (C) müssen den Betrieb des Plissees stoppen und müssen entfernt werden.

Schritt 2: Entfernen Sie alle außer (A)

Öffnen Sie den Batteriedeckel der Fernbedienung (A). Halten Sie die Taste L + nach unten gedrückt, bis der Motor angibt, um zu bestätigen, dass alle anderen Fernbedienungen entfernt wurden.

7. Technische Daten

Versorgungsspannung	1x 3V CR2450 Knopfzelle
Akkulaufzeit⁽⁵⁾	>5 Jahre
Schutzart	IP 20
Einsatztemperatur	-20 bis +50°C
Radiofrequenz	ASK 433.92 MHz
Offener HF-Bereich⁽⁶⁾	70 m
Abmessungen	46 x 122 x 11,7 mm
Gewicht	55 g (inkl. Batterie)

⁽⁵⁾ basierend auf einer Nutzungsrate von 10 Mal pro Tag

⁽⁶⁾ Der innere HF- Bereich beträgt Typ 35 m, kann aber je nach Dicke und Material der Wände variieren

8. Niedrige Batteriespannung

Bei Nutzung mit App: In der App wird der aktuelle Akkustand angezeigt, bei niedriger Akkuleistung werden dem Nutzer Benachrichtigungen zugestellt.

Bei Nutzung ohne App, die Anlage wird ab 5% Akkuleistung langsamer bis der Akkustand bei 0 % angeht ist.n.

9. EC-Konformitätserklärung

Hunter Douglas Europa B.V. erklärt hiermit, dass dieses Gerät die grundlegenden Anforderungen und anderen relevanten Vorschriften der Richtlinie 1999/5/EG einhält. Besuchen Sie die Internetseite bliss-smartblinds.com, um auf die Vollständige Version der Konformitätserklärung zuzugreifen

10. Fehlerbehebung

Fragen	Antworten
Keine der hintergrundbeleuchteten Tasten leuchtet auf meiner Fernbedienung, wenn ich die Tasten drücke	Überprüfen Sie, ob der Akku richtig eingelegt und nicht beschädigt ist
Meine Plissee reagiert nicht, wenn ich nach oben drücke oder auf schließen.	Stellen Sie sicher, dass der integrierte Li-Ionen-Akku des Plissees geladen ist.

Hunter Douglas Europe B.V.
Attn. Bliss® Smart App Desk
Piekstraat 2 | 3071 EL Rotterdam
Niederlande