

A photograph of a modern building at dusk. The building features a large glass facade and a dark, textured roof. A series of solar panels are mounted on the left side of the building. The interior is visible through the glass, showing a well-lit space with wooden accents. In the foreground, there is a paved area with a metal railing and a concrete base. The sky is a deep blue, indicating twilight.

Nightlife

Durach

Sonnenschutz | Blendschutz | Raumakustik



2-1650 Weiß



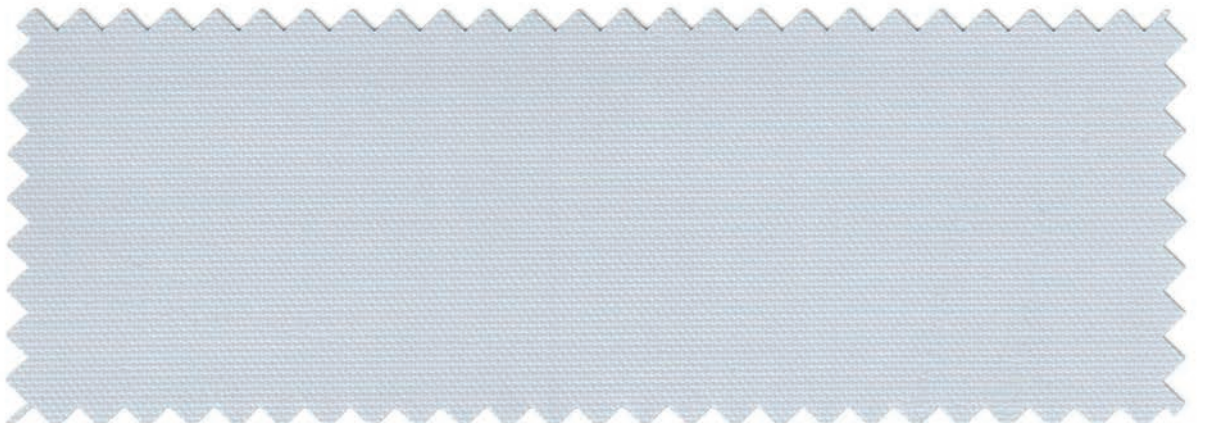
3-1650 Weiß



2-1651 Beige



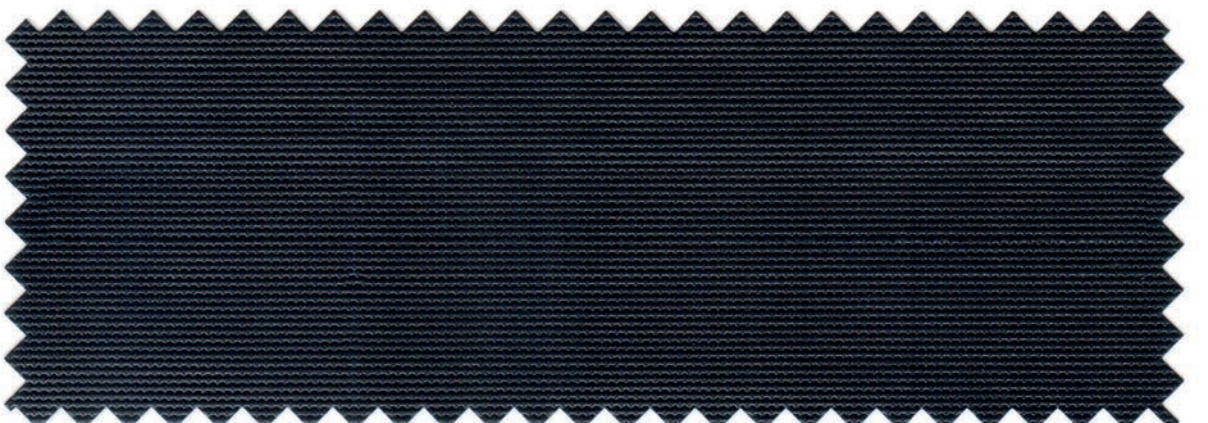
3-1651 Beige



2-1652 Hellgrau



3-1652 Hellgrau



2-1653 Schwarz



3-1653 Schwarz

Nightlife



Rollo



Paneele



Lamellen



Class 1



Rollo / Paneele



Lamellen

Robustes Black-Out Gewebe, geeignet für hygienisch sensitive Bereiche.

	Material	70 % PVC, 30 % Fiberglas
	Stoffbreite	240 cm / 127 mm
	Warengewicht	480 g / m ²
	Materialdicke	0,38 mm
	Lichtechtheit	6
	Feuchtraumgeeignet	Ja
	Gesundheit / Sicher-	schwermetallfrei, cadmiumfrei
	Brandverhalten	schwer entflammbar Class 1
	Umweltstandards	Öko-Tex® Standard 100, Greenguard Guarantee of indoor air quality (VOC) [+ Children & Schools]
	Reinigung	feucht abwischbar, abbürsten, absaugen

Bei Verschmutzungen empfehlen wir eine Reinigung durch einen Fachbetrieb der Sonnenschutzreiniger (www.vds-sonnenschutz.de)

Thermische Leistungswerte:

	Transmission	Reflexion	Absorption
2-1650 Weiß	0	72	28
2-1651 Beige	0	64	36
2-1652 Hellgrau	0	58	42
2-1653 Schwarz	0	32	68

Alle angegebenen Werte unterliegen den üblichen produktionstechnischen Schwankungen und sind somit unverbindlich.

Durach

Sonnenschutz | Blendschutz | Raumakustik

Durach GmbH

Alte Bahnlinie 20	D-88299 Leutkirch
Tel. 07567 98884-0	Fax 07567 98884-20
www.durach.com	info@durach.com

Durach

Sonnenschutz | Blendschutz | Raumakustik