



**Black Out Pro**

**Durach**

Sonnenschutz | Blendschutz | Raumakustik



# Black Out Pro



Rollo



Paneele



DIN 4102 B1



Preisgruppe 4

Robustes Black-Out Gewebe für den Objekt- und Wohnbereich.  
Stoppt 100% der Licht- und UV-Strahlen bis zu 100.000 lux.



	<b>Material</b>	Glasfasergewebe PVC-frei
	<b>Stoffbreite</b>	320 cm
	<b>Warengewicht</b>	500 g/m <sup>2</sup>
	<b>Materialdicke</b>	0,49 mm
	<b>Lichtechtheit</b>	6
	<b>Brandverhalten</b>	schwer entflammbar nach DIN 4102-1 B1, M1 (NF P 92-507), NFPA 701
	<b>Umweltstandards</b>	Reach, Cradle to Cradle Bronze
	<b>Reinigung</b>	Bei Verschmutzungen empfehlen wir eine Reinigung durch einen Fachbetrieb der Sonnenschutzreiniger ( <a href="http://www.vds-sonnenschutz.de">www.vds-sonnenschutz.de</a> )

## Thermische Leistungswerte und Einteilung nach DIN EN 14501:2021

	Weiß 4-6100	Beige 4-6101	Creme 4-6102	Champagner 4-6103	Hellgrau 4-6104	Grau 4-6105	Schwarz 4-6106
	<b>Sonnenreflexion</b>	74%	74%	74%	74%	72%	74%
	<b>Lichtdurchlässigkeit</b>	0%	0%	0%	0%	0%	0%
	<b>UV-Transmission</b>	0%	0%	0%	0%	0%	0%
	<b>Blendschutz</b> (Tabelle 7)*	4	4	4	4	4	4
	<b>Sichtkontakt nach außen</b> (Tabelle 9)*	0	0	0	0	0	0

\* DIN EN 14501:2021

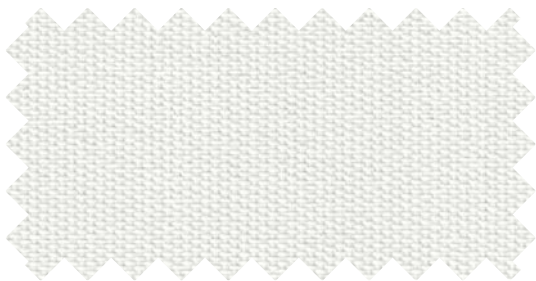
Die technischen Daten basieren auf Durchschnittsdaten und unterliegen Fertigungstoleranzen.

# Durach

Sonnenschutz | Blendschutz | Raumakustik



4-6106 Schwarz



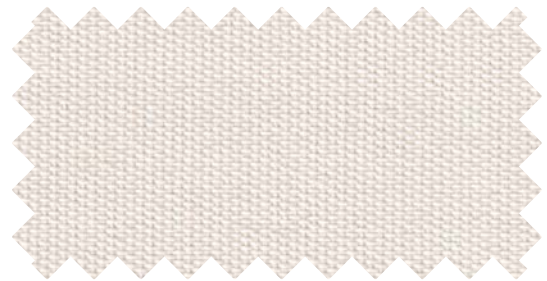
4-6100 Weiß



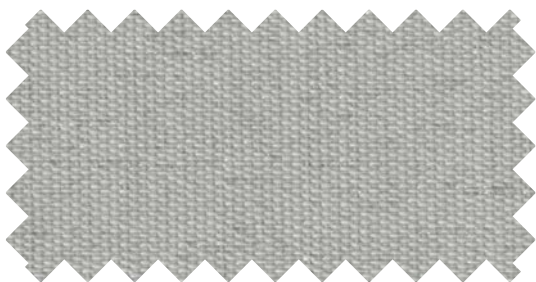
4-6101 Beige



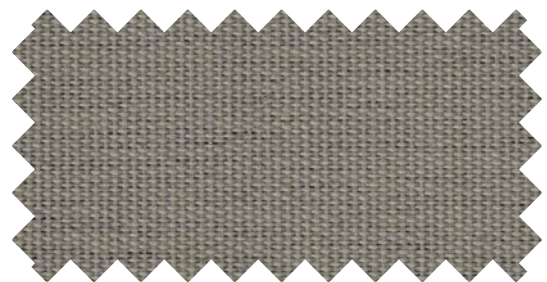
4-6102 Creme



4-6103 Champagner



4-6104 Hellgrau



4-6105 Grau



## Durach GmbH

Alte Bahnlinie 20	D-88299 Leutkirch
Tel. 07567 98884-0	Fax 07567 98884-20
<a href="http://www.durach.com">www.durach.com</a>	<a href="mailto:info@durach.com">info@durach.com</a>

# Durach

Sonnenschutz | Blendschutz | Raumakustik