

Originals

Vielfältige Möglichkeiten bei metallisierten Sonnenschutzlösungen

Originals - grenzenlose Vielfalt

- Transparenzgrade von Transparent bis Black Out
- Lieferbar in 6 Farben
- Brandschutzklasse DIN 4102 B1
- Wärme- und Lichtsteuerung

Verosol

Transparenzgrade



816



812



849



890

Technische Daten

	816	812	849***	890
Dicke (mm)	0,20	0,19	0,26	0,31
Gewicht (g/m²)	73	94	125	315
Breite (cm)	240	240	240	240
Material	Trevira CS	Trevira CS	Trevira CS	Polyester
Brandschutzklasse DIN 4102 B1	+	+	+	+
Umweltstandards	Ökotex Standard 100, Greenguard (LEED), Greenguard Gold, Halogenfrei (gilt nicht für 890), Formaldehyd-, PVC- und Phthalatfrei			
Sonnenreflexion außen*	44%	62%	65%	70%
Lichtdurchlässigkeit*	29%	9%	3%	0%
Offenheitsfaktor*	23%	5%	2%	0%
IR Emission (metallisierte Seite)*	0,51	0,35	0,27	0,29
UV-Transmission *	26%	7%	3%	0%
Blendschutz (Tabelle 8) *	0	3	4	4
Sichtkontakt nach außen (Tabelle 10) *	4	2	2	0
Hochleistungsverglasung (Referenzverglasung D)				
	816	812	849***	890
Lichtdurchlässigkeit **	20%	7%	5%	0%
G-tot **	0,23	0,18	0,15	0,16
Fc-Wert **	0,72	0,56	0,45	0,50

* Alle Angaben basieren auf den Messwerten der Farbe 829 bzw. nach DIN EN 14501:2005

** Alle Angaben basieren auf den Messwerten der Farbe 000 nach DIN EN 14501:2005

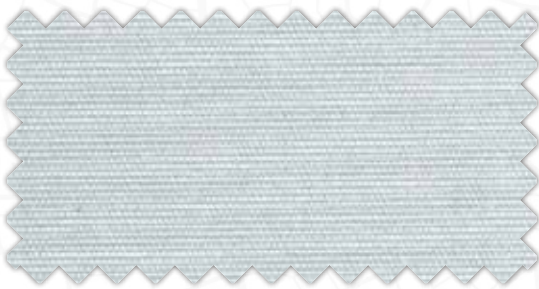
Eigenschaften gemäß EN 14500, ISO 9050 & EN 410. Hochleistungsverglasung (Referenzverglasung D nach EN 14501, g-Wert = 0,32 / U-Wert = 1,1).

*** Alle Angaben basieren auf den Messwerten nach DIN EN 14501:2021 (Tabelle 7 bzw. 9) (Referenzverglasung G nach EN 14501, g-Wert = 0,33 / U-Wert = 1,0).

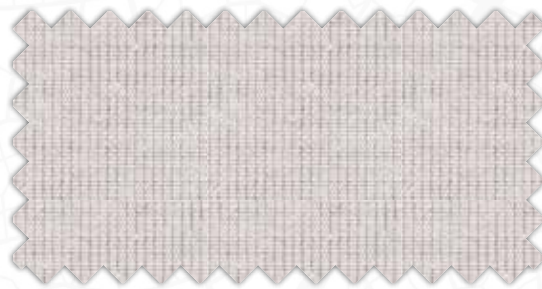
Weitere Informationen und technische Daten über Energieeinsparungen und den weltweiten Vertrieb finden Sie unter www.verosol.com.
Haftungsausschluss: Die technischen Daten basieren auf Durchschnittsdaten und unterliegen Fertigungstoleranzen.

6 Farben

Die dargestellten Farben können abweichen.
Muster: Qualität 849



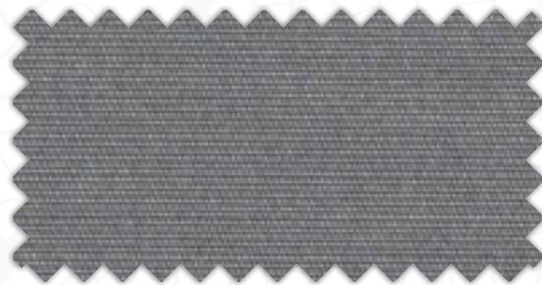
000



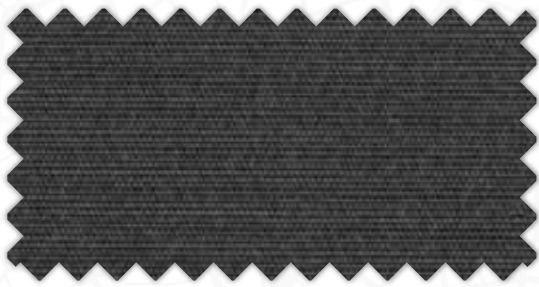
741



765



936



998



829



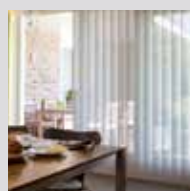
Anwendungen für Originals:



Rolloanlagen



Flächenvorhänge



Vertikalanlagen