

Messung der Äquivalenten Schallabsorptionsfläche nach DIN EN ISO 354

Messprotokoll

Prüfkörperbeschreibung laut Hersteller:

Sonic-Unity Polyester Trevira II 0 mm
 Decken- o. Wandabsorber mit Alu-Rahmen 1000 x 1000 x 50 mm (L x B x H)
 Stoffbespannung: Trevira II einseitig
 Füllung: Polyestervlies
 Absorber ohne Abstand zum Untergrund
 Totale Konstruktionshöhe: 50 mm
 Prüffläche: 3x (1000 x 1000 mm (L x B)); Messung als Objekt

Nr. Kurve: Kurve (11)
 Hersteller: Durach GmbH
 Bezeichnung: Sonic-Unity Polyester Trevira II 0 mm
 Quelle: Messung Hallraum Nürnberg

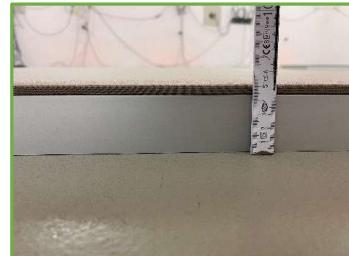
Beschreibung des Prüfaufbaus:

Anzahl: 3 Stück
 Länge: 1000 (mm)
 Breite: 1000 (mm)
 Produkthöhe: 50 (mm)
 Abhang/ Abstand: 0 (mm)
 Abstand (Prüflinge): - (mm)

Anforderungen an Prüfnorm

Äquivalente Schallabsorptionsfläche: A_{Obj}
 Messung entspricht ISO 354: ja
 Weitere Info: -

Messaufbau / Fotodokumentation



Hallraum und Messmethode:

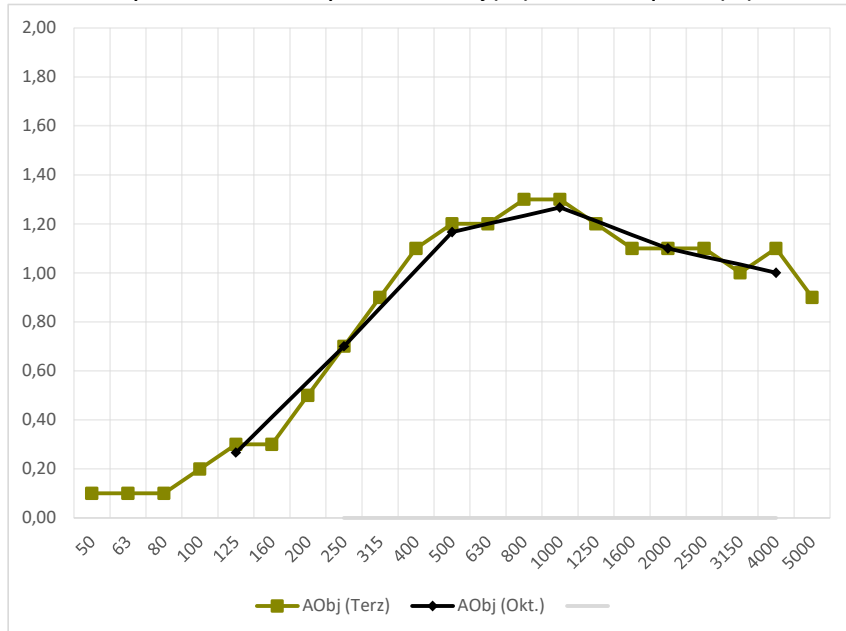
Messmethode: Sinus Sweep
 Vol. Hallraum: 391,6 (m³) Raumoberfläche Hallraum: 322,2 (m²)
 Temp. Messung leer: 16,6 (°C) Temp. Messung mit Prüfling: 17,2 (°C)
 Rel. LF Messung leer: 41,7 (%) Rel. LF Messung mit Prüfling: 43,7 (%)
 Luftdruck leer: 96,5 (kPa) Luftdruck mit Prüfling: 96,6 (kPa)

Anzeige:

Kurve Terzen: ja
 Kurve Oktaven: ja
 Bezugskurve: nein

Frequenz f (Hz)	Terzen A _{Obj} (m²)	Oktaven A _{Obj} (m²)
50	0,1	0,1
63	0,1	0,1
80	0,1	0,1
100	0,2	0,3
125	0,3	0,3
160	0,3	0,3
200	0,5	0,7
250	0,7	0,7
315	0,9	0,7
400	1,1	1,2
500	1,2	1,2
630	1,2	1,2
800	1,3	1,3
1000	1,3	1,3
1250	1,2	1,3
1600	1,1	1,1
2000	1,1	1,1
2500	1,1	1,1
3150	1,0	1,1
4000	1,1	1,0
5000	0,9	1,0

Äquivalente Schallabsorptionsfläche A_{Obj} (m²) über der Frequenz F (Hz)



Prüfkurve oder Messbericht: Auszug aus der Prüfreihe des Akustiklabors der Fuchs Raumingenieure
 Labor: Akustiklabor der Fuchs Raumingenieure; Tillystraße 2, 90431 Nürnberg

Prüfdatum: 25.11.2025 Prüfer/in: Uwe Gottschald
 Erstellung Datenblatt: Nele Götzemann; B. Sc.