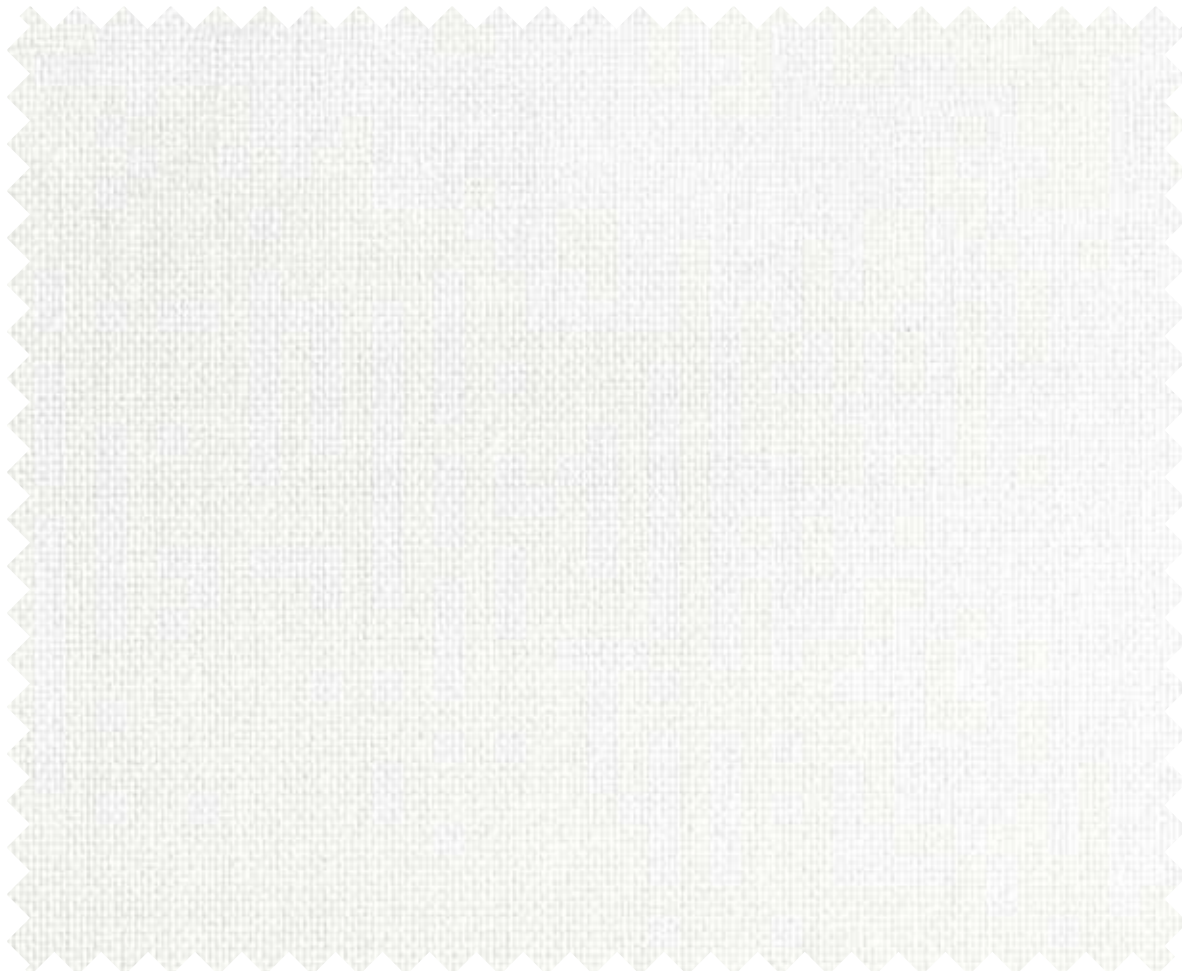




# Trevira Akustik

**Durach**

Sonnenschutz | Blendschutz | Raumakustik



2-4000 Weiß\*

## Trevira Akustik



Rollo



Paneele



Lamellen



DIN 4102 B1



Akustik



Preisgruppe 2

Textiles Gewebe aus 100 % Trevira CS, geeignet für den Privat- und Objektbereich.

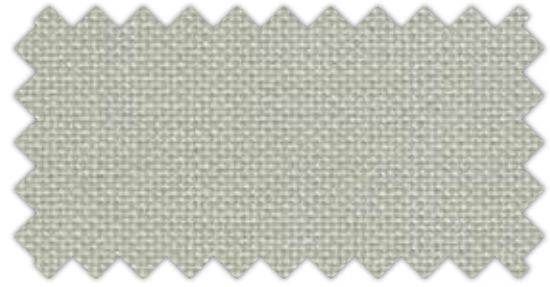
	<b>Material</b>	100 % Polyester (Trevira CS)
	<b>Stoffbreite</b>	250 / 300 cm* (je nach Farbe)
	<b>Warengewicht</b>	270 g/m <sup>2</sup>
	<b>Materialdicke</b>	0,49 mm
	<b>Lichtechtheit</b>	6-7
	<b>Schallabsorption</b>	$\alpha_w = 0,60$ (Schallabsorberklasse C) nach DIN EN ISO 354
	<b>Brandverhalten</b>	schwer entflammbar nach DIN 4102-1 B1
	<b>Umweltstandards</b>	Öko-Tex® Standard 100
	<b>Reinigung</b>	Bei Verschmutzungen empfehlen wir eine Reinigung durch einen Fachbetrieb der Sonnenschutzreiner (www.vds-sonnenschutz.de)

# Durach

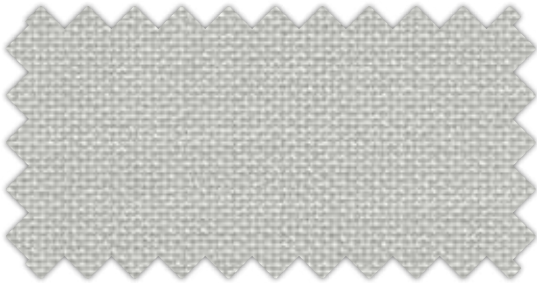
Sonnenschutz | Blendschutz | Raumakustik



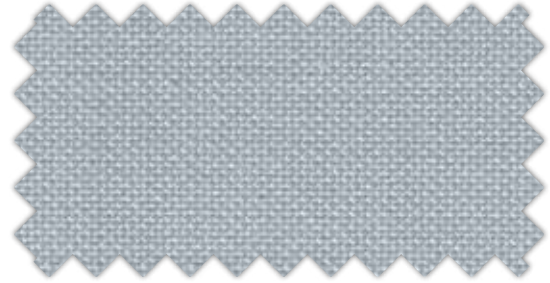
2-4001 Sand\*



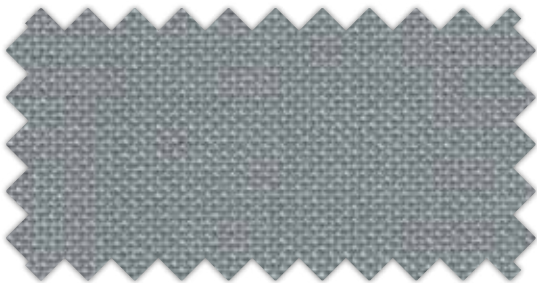
2-4002 Kieselgrau\*



2-4003 Mausgrau



2-4004 Hellgrau\*



2-4005 Grau\*



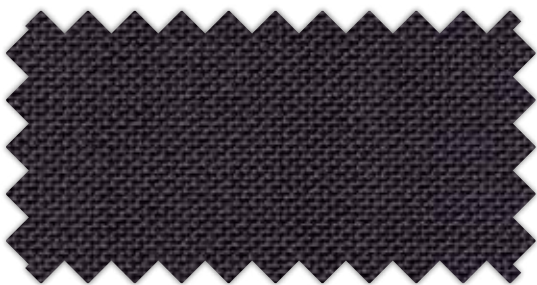
2-4006 Dunkelgrau\*



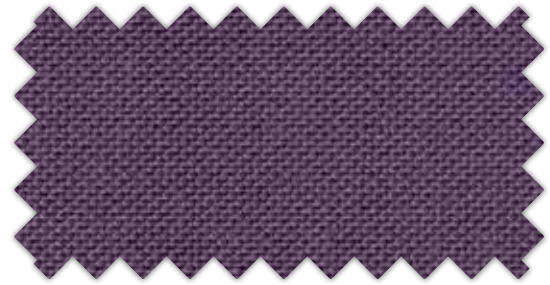
2-4007 Schwarz



2-4008 Taupe



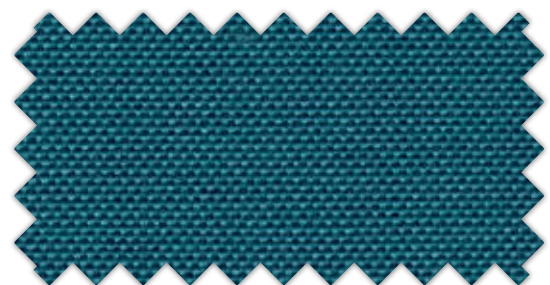
2-4009 Dunkelbraun



2-4010 Mauve



2-4011 Blau



2-4012 Petrol

## Thermische Leistungswerte und Einteilung nach DIN EN 14501:2021

	Weiß 2-4000	Sand 2-4001	Kieselgrau 2-4002	Mausgrau 2-4003	Hellgrau 2-4004	Grau 2-4005	Dunkelgrau 2-4006
<b>Lichtreflexion</b>	61%	57%	44%	44%	40%	25%	9%
<b>Lichtdurchlässigkeit</b>	37%	31%	20%	24%	16%	10%	3%
<b>UV-Transmission</b>	23%	15%	12%	17%	10%	8%	3%
<b>Blendschutz</b> (Tabelle 7)*	0	0	1	0	1	2	3
<b>Sichtkontakt nach außen</b> (Tabelle 9)*	0	0	0	0	1	1	2

	Schwarz 2-4007	Taupe 2-4008	Dunkelbraun 2-4009	Mauve 2-4010	Blau 2-4011	Petrol 2-4012
<b>Lichtreflexion</b>	3%	16%	7%	10%	9%	8%
<b>Lichtdurchlässigkeit</b>	1%	5%	2%	4%	2%	5%
<b>UV-Transmission</b>	2%	4%	2%	4%	3%	4%
<b>Blendschutz</b> (Tabelle 7)*	4	3	4	3	4	3
<b>Sichtkontakt nach außen</b> (Tabelle 9)*	2	1	2	2	2	1

\* DIN EN 14501:2021

Die technischen Daten basieren auf Durchschnittsdaten und unterliegen Fertigungstoleranzen.

### Durach GmbH

Alte Bahnlinie 20 | D-88299 Leutkirch  
 Tel. 07567 98884-0 | Fax 07567 98884-20  
 www.durach.com | info@durach.com

# Durach

Sonnenschutz | Blendschutz | Raumakustik