

DATENBLATT



FLÄCHEN  
VORHANG  
SCHIENE

[www.durach.com](http://www.durach.com)

**Durach**

# FLÄCHEN- VORHANG- SCHIENE

## 2 - 5 läufige Systeme

Laufschiene und Paneelwagen bestehen aus stranggepresstem Aluminium. Das Paneelsystem ermöglicht ein leichtes und geräuscharmes Verschieben der Stoffbahnen.

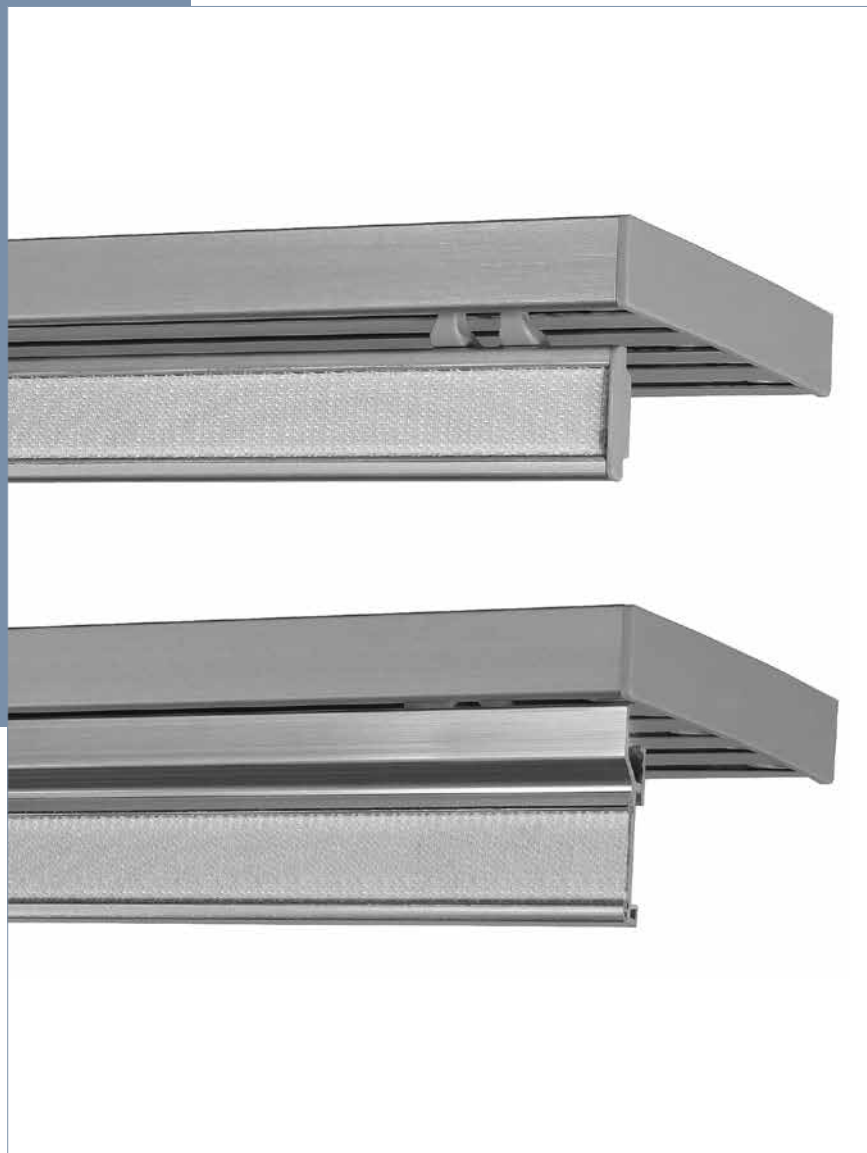
Radius-, Erker- und Sonderbiegungen sind durch moderne CNC-gesteuerte Biegemaschinen möglich.

## Abmessungen

Lagerlänge: 595 cm

## Profilfarben

- Aluminium eloxiert oder RAL 9016 Verkehrsweiß
- weitere RAL-Farben auf Anfrage (Mehrpreis)



## MODELLVARIANTEN



2-läufig



3-läufig



4-läufig



5-läufig

# PANEELWAGEN



Paneelwagen Standard

inkl. Flauschband, innenliegendem Beschwerungsstab, ohne Mitnehmer

Art.-Nr. F-0210 (weiß)  
Art.-Nr. F-0211 (alu)



Paneelwagen mit verdeckten Laufrollen

inkl. Flauschband, innenliegendem Beschwerungsstab, ohne Mitnehmer

Art.-Nr. F-0215 (weiß)  
Art.-Nr. F-0216 (alu)

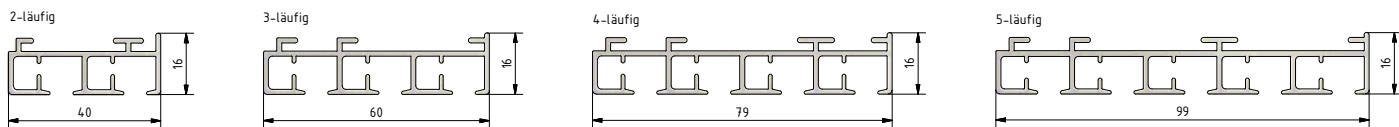
## Hinweise

- Bedienung je nach Wahl mit Schleuderstab, Deko-Clip oder Schnurzug
- Deckenmontage mit Schnellspanner (Standard) oder Wandmontage mit Aluminiumträger
- zum Schließen des Schnellspanners empfehlen wir mind. 30 mm Platz hinter der Schiene

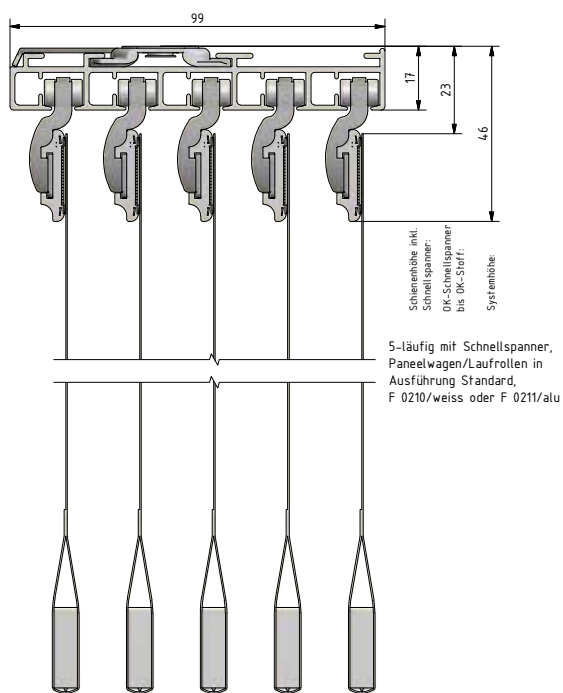
## Hinweise Biegungen

- Mindestbiegeradius gilt für Innen- und Außenbiegungen
- bei Biegungen von eloxierten Schienen bricht die Oberfläche und wird dadurch milchig
- für die Biegungen werden DWG-Zeichnungen mit Angabe der Radien + Bogenlängen oder Radien + Winkel benötigt

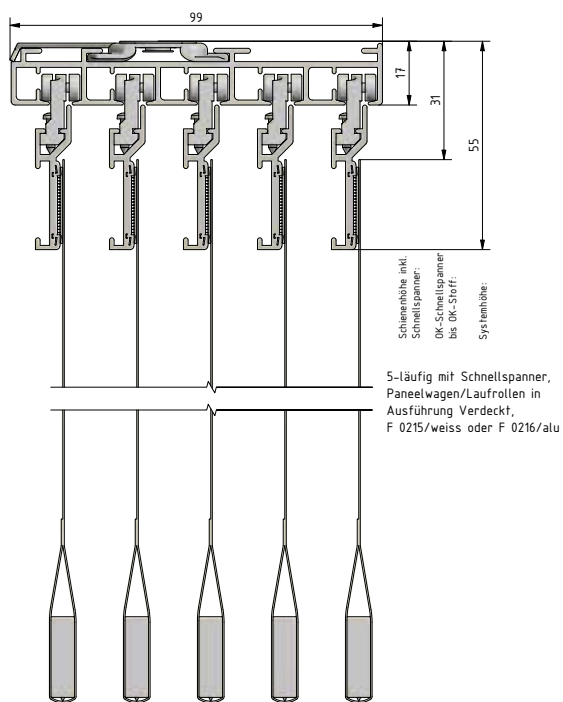
Modell	Mindestbiegeradius
5-lfg. Flächenvorhangschiene	1.000 mm
4-lfg. Flächenvorhangschiene	1.000 mm
3-lfg. Flächenvorhangschiene	1.000 mm
2-lfg. Flächenvorhangschiene	500 mm



## Paneelwagen

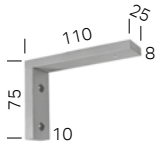


Paneelwagen Standard



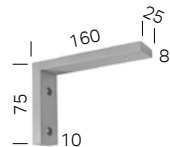
Paneelwagen mit verdeckten Laufrollen

# ZUBEHÖR



**Wandträger 11 cm**  
Behang vorne abrollend

V - 1020 (weiß)  
V - 1021 (alu)



**Wandträger 16 cm**  
Behang vorne abrollend

V - 1022 (weiß)  
V - 1023 (alu)



**Schnellspanner**  
Flächenvorhangschiene

F - 0268 (2 lfg.)  
F - 0269 (3 - 5 lfg.)



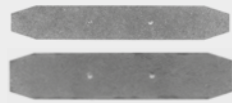
**Feststeller Metall**

F - 0264



**Enddeckel für**  
Flächenvorhangschiene

F - 0223 (2 lfg.)  
F - 0233 (3 lfg.)  
F - 0243 (4 lfg.)  
F - 0253 (5 lfg.)



**Profilverbinder**  
Flächenvorhangschiene

F - 0180 (2 lfg.)  
F - 0280 (3 - 5 lfg.)



**Laufwagen für Paneelwagen**

F - 0260 (Standard)  
F - 0242 (verdeckt)



**Deko-Clip „Quadrat“**  
zweiteilig mit Magnet

F - 0281 (alu)  
F - 0282 (weiß)



**Mitnehmerwinkel T**  
für Paneelwagen

F - 0265 (Standard)  
F - 0245 (verdeckt)



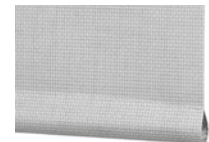
**Mitnehmerwinkel L**  
für Paneelwagen, mit Einhänge-  
öse für Schleuderstab

F - 0266 (Standard)  
F - 0246 (verdeckt)



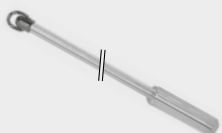
**Beschwerungsprofil**  
innenliegend  
Aluminium (Standard)

F - 0290 (alu)  
F - 0295 (weiß)



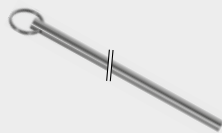
**Beschwerungsstab innenliegend**  
Edelstahl

R - 1295



**Schleuderstab Plexiglas**

F - 0275 (100 cm)  
F - 0276 (125 cm)  
F - 0277 (150 cm)



**Schleuderstab Edelstahl**  
Edelstahlrohr (10 mm) mit End-  
kappe und Einhänger (25 mm)

D - 6460



**Durach GmbH**

Alte Bahnlinie 20	D - 88299 Leutkirch
Tel. 07567 98884-0	Fax 07567 98884-20
<a href="http://www.durach.com">www.durach.com</a>	<a href="mailto:info@durach.com">info@durach.com</a>

**Durach**