



E-200-G

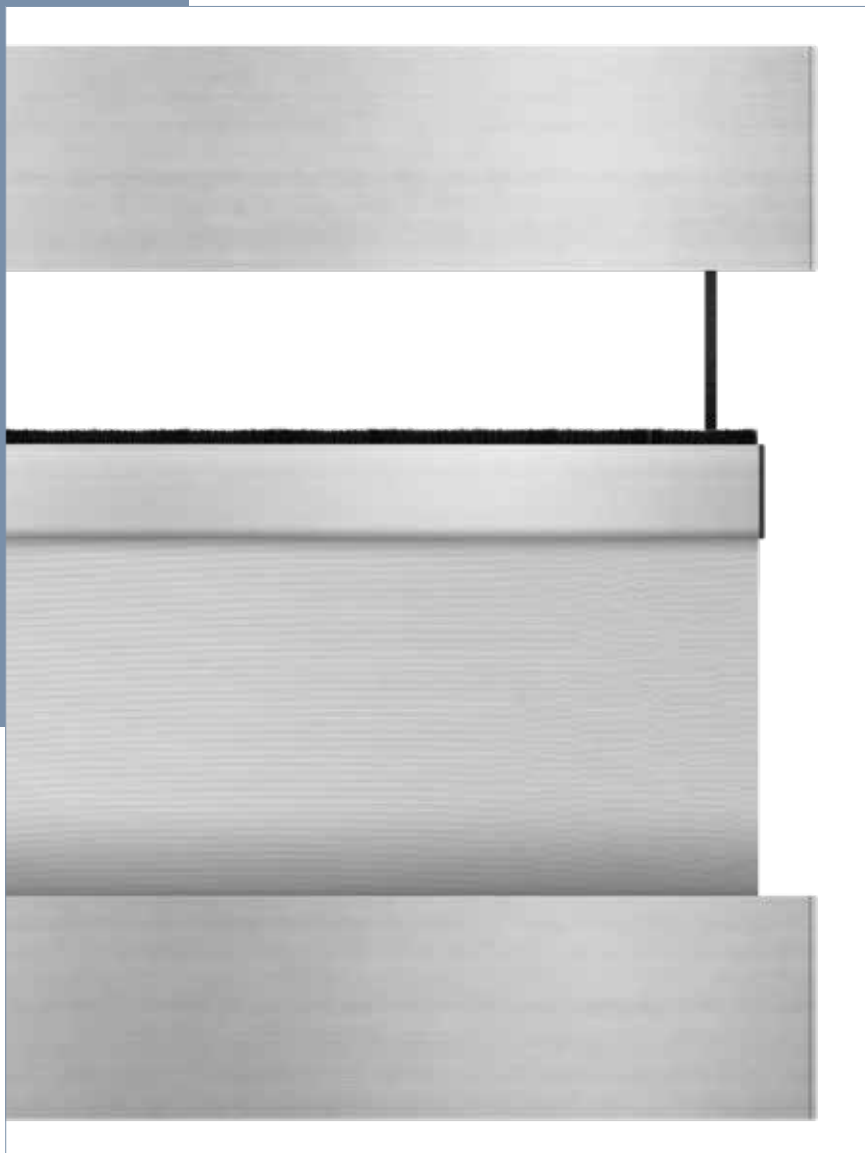
# E-200-G

Elektrorollo mit Gegenzug  
in Kassette 100 x 102 mm

Bestehend aus zwei rechtwinkligen Aluminiumkassetten (100 x 102 mm). Die Kassetten sind mit 15 mm starken und bündigen Aluminium-Enddeckeln seitlich geschlossen.

Der Behang wird von unten nach oben durch spezielle Auszugsbänder bewegt, die auf POM-Spulen in der oberen Welle geführt werden.

Bedienung über einen 230 Volt Somfy Sonesse-Leiselaufmotor.



## Abmessungen

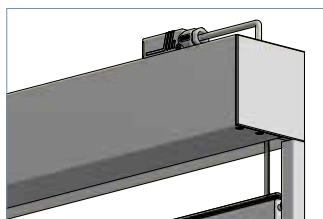
Breite: bis 260 cm

Höhe: bis 300 cm

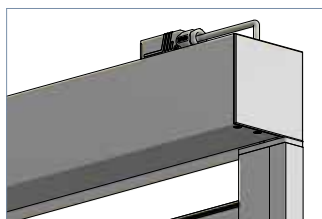
## Profilfarben

- RAL 9006 Weißaluminium  
oder RAL 9016 Verkehrsweiß
- weitere RAL-Farben auf  
Anfrage (Mehrpreis)

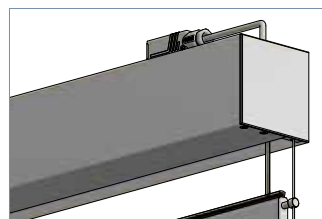
## MODELLVARIANTEN



E-203-G  
Fallstabführung



E-205-G  
Führungsschienen



E-206-G  
Seilverspannung

## BEHANGABSCHLUSS



Beschwerungsstab mit Bürste  
42 x 12, außenliegend

Aluminium, 42 x 12 mm

Art.-Nr. R-1297

## NEIGUNGSWINKEL

| Modell  | max. Neigungswinkel |
|---------|---------------------|
| E-200-G | –                   |
| E-203-G | bis 45°             |
| E-205-G | bis 70°             |
| E-206-G | bis 45°             |

### Hinweis

Die Anlage darf nur mit Behang von unten nach oben montiert werden. Ein Durchhang des Behanges ist je nach Behangqualität und Neigungswinkel möglich.

## BEHANGSTOFFE

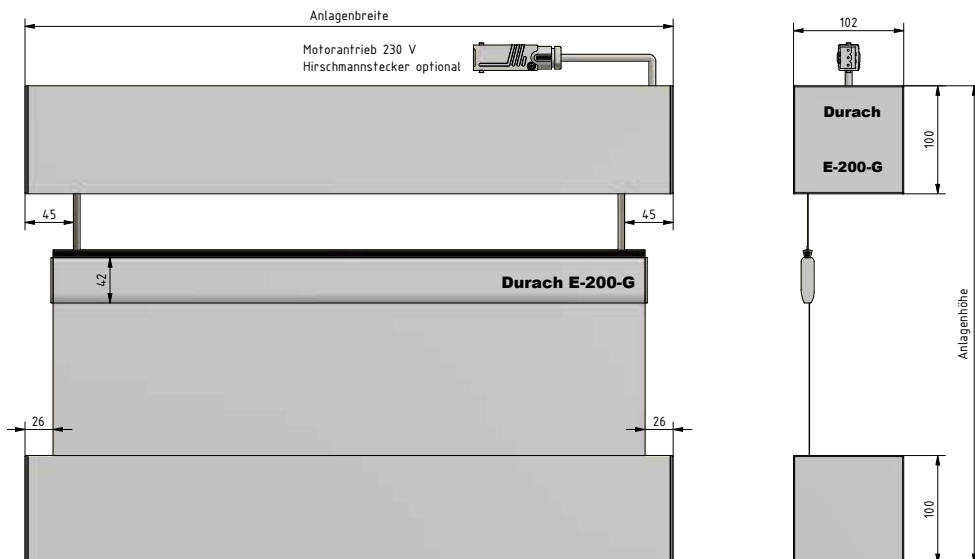
| Qualität               | Stoffbreite | Preisgruppe | max. Stoffhöhe |
|------------------------|-------------|-------------|----------------|
| <b>METALLISIERT</b>    |             |             |                |
| EnviroScreen           | 300 cm      | 2           | 300 cm         |
| Originals 812          | 240 cm      | 3           | 300 cm         |
| Originals 816          | 240 cm      | 3           | 300 cm         |
| Originals 849          | 240 cm      | 3           | 300 cm         |
| Originals 890          | 300 cm      | 4           | 300 cm         |
| SilverScreen 2%        | 280 cm      | 4           | 300 cm         |
| SilverScreen 3%        | 280 cm      | 4           | 300 cm         |
| <b>TRANSPARENT</b>     |             |             |                |
| FlexScreen 10%         | 300 cm      | 2           | 300 cm         |
| Trevira Vario          | 240 cm      | 2           | 300 cm         |
| <b>HALBTRANSPARENT</b> |             |             |                |
| Chameleon 1,5%         | 300 cm      | 2           | 300 cm         |
| FlexScreen 2%          | 300 cm      | 2           | 300 cm         |
| FlexScreen 5%          | 300 cm      | 2           | 300 cm         |
| SoftScreen             | 270 cm      | 3           | 300 cm         |
| Trevira Akustik        | 300 cm      | 3           | 300 cm         |
| Trevira II             | 340 cm      | 2           | 300 cm         |

| Qualität                 | Stoffbreite   | Preisgruppe | max. Stoffhöhe |
|--------------------------|---------------|-------------|----------------|
| <b>BLICKDICHT</b>        |               |             |                |
| Basic                    | 230 / 300 cm* | 1           | 300 cm         |
| Trevira Shine            | 240 cm        | 2           | 300 cm         |
| <b>BLACKOUT</b>          |               |             |                |
| Basic Black Out          | 230 / 300 cm* | 2           | 300 cm         |
| Black Out Pro            | 320 cm        | 4           | 300 cm         |
| Nightlife                | 300 cm        | 2           | 300 cm         |
| Textil Black Out         | 260 cm        | 3           | 300 cm         |
| <b>TECHNISCHE STOFFE</b> |               |             |                |
| Cinema                   | 500 cm        | 4           | 300 cm         |
| Durach Beam              | 170 cm        | 4 (+10%)    | 300 cm         |
| Durach Black Out         | 275 cm        | 4           | 300 cm         |
| Print                    | 300 cm        | 4           | 300 cm         |

\* je nach Farbe



## E-200-G



### Hinweise

- Bestellbreite = Anlagenbreite
- Keine Quernähte möglich
- Für ein optimales Wickelverhalten ist ein Breiten-/Höhenverhältnis von 1:3 zu beachten
- Je nach Anlagengröße und Behangqualität können Wickeltoleranzen auftreten
- Die Anlage darf nur mit Behang von unten nach oben montiert werden
- Ein Durchhang des Behanges ist je nach Behangqualität und Neigungswinkel möglich
- Beschwerungsstab 42 x 12 fährt nicht in die Kassette ein

# ZUBEHÖR

---



**Standardmotor  
Somfy Sonesse 40**

230 Volt Elektroantrieb,  
Motorkabel 2,5 m weiß

1352



**Beschwerungsstab mit Bürste  
außenliegend 42 x 12**

Aluminium (Standard bei Ausführungen mit Führungsschiene)

R - 1297



**Führungsschienen mit  
Bürstendichtung 70 x 27 mm**

für Wand- oder Nischenmontage,  
Standard

R - 1470 (alu eloxiert)  
R - 1471 (weiß)

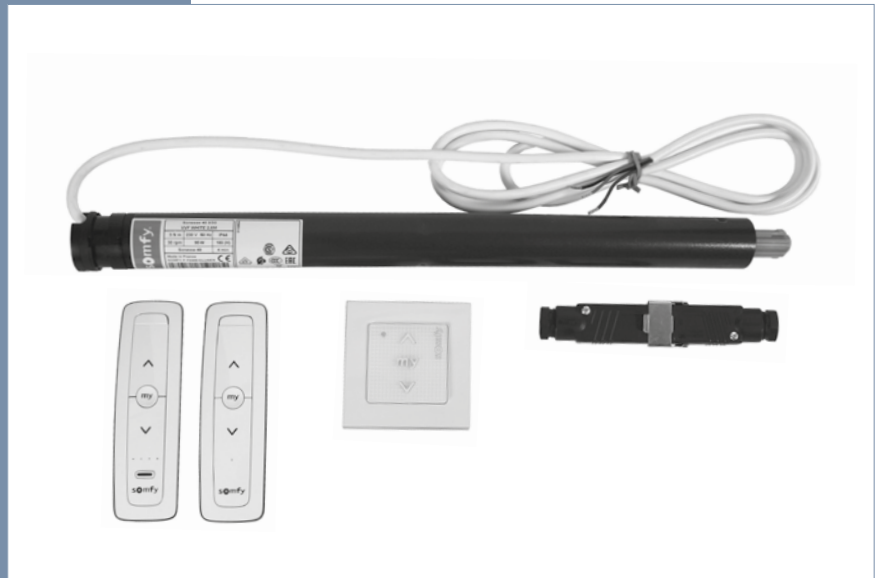


**Fallstabführung 18 x 18**

R - 1455 (weiß)  
R - 1455/1 (alu)

## ELEKTROZUBEHÖR

für Rollosysteme mit  
230 Volt - Elektroantrieb und  
12 Volt Akku-Funkantrieb




### STEUERGERÄTE BEI BEDIENUNG ÜBER SCHALTER

| Art. Nr. | Bezeichnung  |
|----------|--|
| 1352     | <b>Standardmotor Somfy Sonesse 40</b><br>230 Volt Elektroantrieb, Motorkabel 2,5 m weiß (ohne Hirschmannstecker) |
| 1333     | <b>Standardschalter</b><br>Smooove Uno IN  |
| 1319     | <b>Motorsteuergerät</b><br>Smooove Uno IB  |
| 1317     | <b>Zentraltaster</b><br>Smooove Origin IB  |
| TR1      | 1-fach Trennrelais TR1   |
| TR2      | 2-fach Trennrelais TR2   |
| TR4      | 4-fach Trennrelais TR4   |

### STEUERGERÄTE BEI BEDIENUNG ÜBER FUNK - IO (FUNKSTANDARD)

| Art. Nr. | Bezeichnung   |
|----------|---|
| 1365     |  <b>Funkmotor Somfy Sonesse 40 io</b><br>230 Volt Elektroantrieb, Motorkabel 2,5 m weiß (ohne Hirschmannstecker) |
| 1328     | <b>1-Kanal Funk-Wandsender io</b><br>Smooove Origin io  |
| 1321     | <b>1-Kanal Funk-Handsender io</b><br>Situio 1 io Pure II  |
| 1322     | <b>5-Kanal Funk-Handsender io</b><br>Situio 5 io Pure II  |

# STEUERGERÄTE BEI BEDIENUNG ÜBER FUNK - RTS

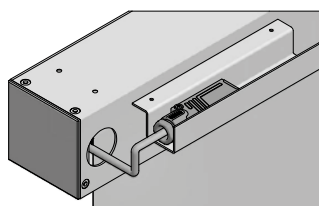
| Art. Nr. | Bezeichnung  |
|----------|--|
| 1350     |  <b>Funkmotor Somfy Sonesse 40 RTS</b><br>230 Volt Elektroantrieb, Motorkabel 2,5 m weiß (ohne Hirschmannstecker) |
| 1377/1   | <b>Ladegerät für Somfy Sonesse Akkumotoren</b><br>Kabellänge 400 cm  |
| 1318     | <b>1-Kanal Funk-Wandsender RTS</b><br>Smooove Origin RTS   |
| 1327     | <b>1-Kanal Funk-Handsender RTS</b><br>Situ 1 RTS Pure II   |
| 1329     | <b>5-Kanal Funk-Handsender RTS</b><br>Situ 5 RTS Pure II   |
| 1320     | <b>16-Kanal Funk-Handsender RTS</b><br>Telis 16 RTS Pure   |

# EINSTELLKABEL FÜR SONESSE® MOTOREN

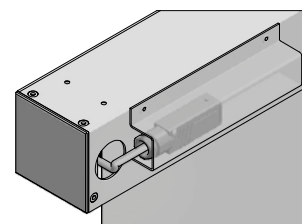
| Art. Nr. | Bezeichnung   |
|----------|---|
| 1355     | <b>Somfy Universal Montage- und Einstellkabel</b><br>für alle Somfy Sonesse 230 Volt Elektromotoren |

# HIRSCHMANNSTECKER UND KABELPEITSCHEN FÜR SONESSE® MOTOREN

| Art. Nr.  | Bezeichnung  |
|---|--|
| 1360  | <b>Hirschmannstecker</b><br>lose, zweiteilig                                       |
| 1359  | <b>Hirschmannstecker vormontiert</b><br>motorseitiger Stecker, zweiteilig          |
| 1358  | <b>Hirschmannstecker (STAS 3)</b><br>motorseitiger Stecker, vormontiert            |
| 1357  | <b>Hirschmannstecker (STAK 3)</b><br>bauseitiger Stecker, lose                     |
| 1390 (500 cm)<br>1391 (1000 cm)<br>1392 (2000 cm) | <b>Kabelpeitsche</b><br>einseitig mit Stecker STAK 3, einseitig mitlosem Kabelende |
| R-1361/250 (RAL 9005)<br>R-1362 (weiß)            | <b>Halterung für Hirschmannstecker</b>   |



Halterung an Decke montiert



Halterung an Kassette montiert

# EINSTELL- & BEDIENUNGSANLEITUNG

Einstell- und Bedienungsanleitungen, Steckverbinder, Trennrelais und weitere Informationen finden Sie im Download-Bereich unserer Homepage.



Einstell- und Bedienungsanleitungen finden Sie unter [www.durach.com/einstellanleitung\\_rollo](http://www.durach.com/einstellanleitung_rollo)

**Durach GmbH**

|  |  |
|--|--|
| Alte Bahnlinie 20                                  | D - 88299 Leutkirch                                  |
| Tel. 07567 98884-0                                 | Fax 07567 98884-20                                   |
| <a href="http://www.durach.com">www.durach.com</a> | <a href="mailto:info@durach.com">info@durach.com</a> |

**Durach**