



TecWave

**Durach**

Sonnenschutz | Blendschutz | Raumakustik













Metallisierte Gardine für den Objekt- und Wohnbereich

|  |                          |  |
|--|--------------------------|--|
|  | <b>Material</b>          | 100 % Trevira CS, einseitig alubedampft  |
|  | <b>Stoffbreite</b>       | 280 cm   |
|  | <b>Warengewicht</b>      | 136 g/m <sup>2</sup>   |
|  | <b>Materialdicke</b>     | 0,27 mm  |
|  | <b>Ballenlänge</b>       | ca. 50 lfm.  |
|  | <b>Lichtechtheit</b>     | 5 / 6 nach DIN EN ISO 105 B02  |
|  | <b>Schallabsorption</b>  | $\alpha_w = 0,45$ (Schallabsorberklasse D) nach DIN EN ISO 11654   |
|  | <b>Brandschutzklasse</b> | DIN 4102 B1; DIN EN 13773 Klasse 1   |
|  | <b>Umweltstandards</b>   | Ökotex Standard 100, PVC-frei, halogenfrei   |
|  | <b>Reinigung</b>         | Bei Verschmutzungen empfehlen wir eine Reinigung durch einen Fachbetrieb der Sonnenschutzreiniger ( <a href="http://www.vds-sonnenschutz.de">www.vds-sonnenschutz.de</a> )<br>Die Reinigungsfähigkeit wurde durch den VDS geprüft und bestätigt.<br>Weitere Hinweise und Empfehlungen finden Sie in unseren Reinigungshinweisen. |



## Thermische Leistungswerte und Einteilung nach DIN EN 14501:2021

|   | Hellgrau<br>G-1500                            | Beige<br>G-1501 | Stahlgrau<br>G-1502 | Dunkelgrau<br>G-1503 | Anthrazit<br>G-1504 | Schwarz<br>G-1505 |      |
|---|---|-----------------|---------------------|----------------------|---------------------|-------------------|------|
|  | <b>Sonnenreflexion außen</b>                  | 65%             | 62%                 | 63%                  | 64%                 | 60%               | 61%  |
|  | <b>Lichtdurchlässigkeit</b>                   | 5%              | 5%                  | 4%                   | 5%                  | 4%                | 4%   |
|  | <b>UV-Transmission</b>                        | 4%              | 4%                  | 4%                   | 4%                  | 4%                | 4%   |
|  | <b>Farbwiedergabeindex</b>                    | 99              | 95                  | 98                   | 99                  | 99                | 99   |
|  | <b>Blendschutz</b> (Tabelle 7)*               | 3               | 3                   | 3                    | 3                   | 3                 | 3    |
|  | <b>Sichtkontakt nach außen</b> (Tabelle 9)*   | 2               | 2                   | 2                    | 2                   | 2                 | 2    |
|  | <b>Lichtdurchlässigkeit **</b>                | 4%              | 4%                  | 3%                   | 4%                  | 3%                | 3%   |
|  | <b>G-tot **</b>                               | 0,17            | 0,17                | 0,17                 | 0,17                | 0,18              | 0,18 |
|  | <b>Fc-Wert **</b>                             | 0,48            | 0,50                | 0,49                 | 0,49                | 0,52              | 0,51 |
|  | <b>Sommerlicher Wärmeschutz</b> (Tabelle 2)** | 2               | 2                   | 2                    | 2                   | 2                 | 2    |

\* DIN EN 14501:2021

\*\* Eigenschaften gemäß EN 14500, ISO 9050 & EN 410. Hochleistungsverglasung (Referenzverglasung G nach EN 14501:2021, g-Wert = 0,33 / U-Wert = 1,0). Berechnungen werden gemäß EN ISO 52022-3 unter Referenzbedingungen durchgeführt.

Die technischen Daten basieren auf Durchschnittsdaten und unterliegen Fertigungstoleranzen.

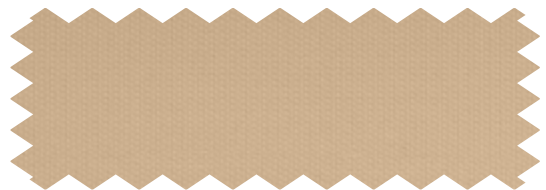




G-1505 Schwarz



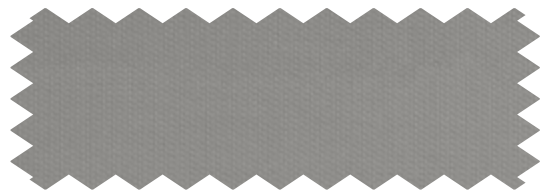
G-1500 Hellgrau



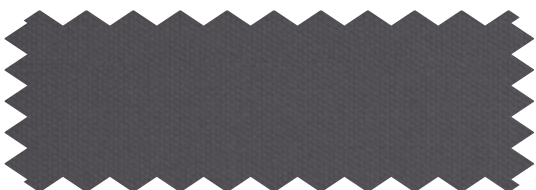
G-1501 Beige



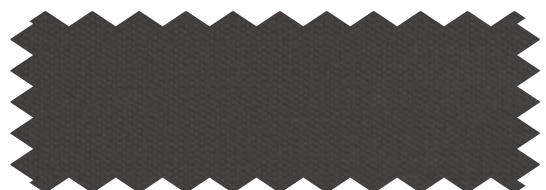
G-1502 Stahlgrau



G-1503 Dunkelgrau



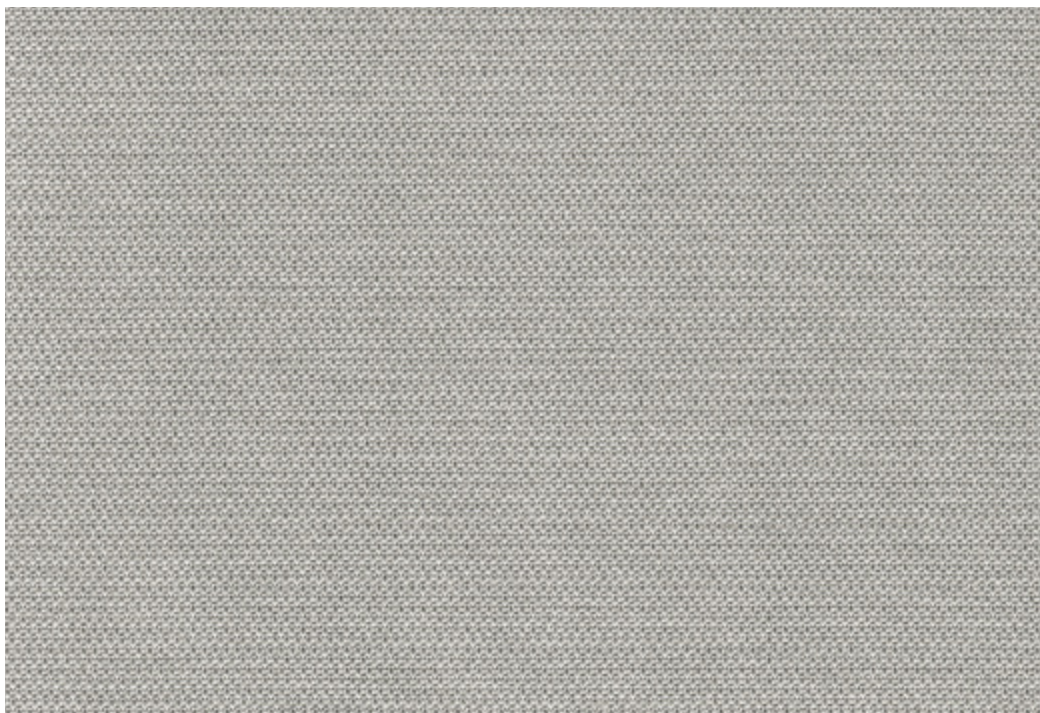
G-1504 Anthrazit



G-1505 Schwarz

# Durach

Sonnenschutz | Blendschutz | Raumakustik



### **Durach GmbH**

|  |  |
|--|--|
| Alte Bahnlinie 20                                  | D-88299 Leutkirch                                    |
| Tel. 07567 98884-0                                 | Fax 07567 98884-20                                   |
| <a href="http://www.durach.com">www.durach.com</a> | <a href="mailto:info@durach.com">info@durach.com</a> |

# **Durach**

Sonnenschutz | Blendschutz | Raumakustik