

Messung der Äquivalenten Schallabsorptionsfläche nach DIN EN ISO 354

Messprotokoll

Prüfkörperbeschreibung laut Hersteller:

Sonic-Unity Polyester Gabriel 50 mm
 Decken- o. Wandabsorber mit Alu-Rahmen 1000 x 1000 x 50 mm (L x B x H)
 Stoffbespannung: Gabriel Step Screen und Step Melange Screen einseitig
 Füllung: Polyestervlies
 Absorber mit 50 mm Abstand zum Untergrund
 Totale Konstruktionshöhe: 100 mm
 Prüffläche: 3x (1000 x 1000 mm (L x B)); Messung als Objekt

Nr. Kurve: Kurve (18)
 Hersteller: Durach GmbH
 Bezeichnung: Sonic-Unity Polyester Gabriel 50 mm
 Quelle: Messung Hallraum Nürnberg

Beschreibung des Prüfaufbaus:

Anzahl: 3 Stück
 Länge: 1000 (mm)
 Breite: 1000 (mm)
 Produkthöhe: 50 (mm)
 Abhang/ Abstand: 50 (mm)
 Abstand (Prüflinge): - (mm)

Anforderungen an Prüfnorm

Äquivalente Schallabsorptionsfläche: A_{Obj}
 Messung entspricht ISO 354: ja
 Weitere Info: -

Messaufbau / Fotodokumentation



Hallraum und Messmethode:

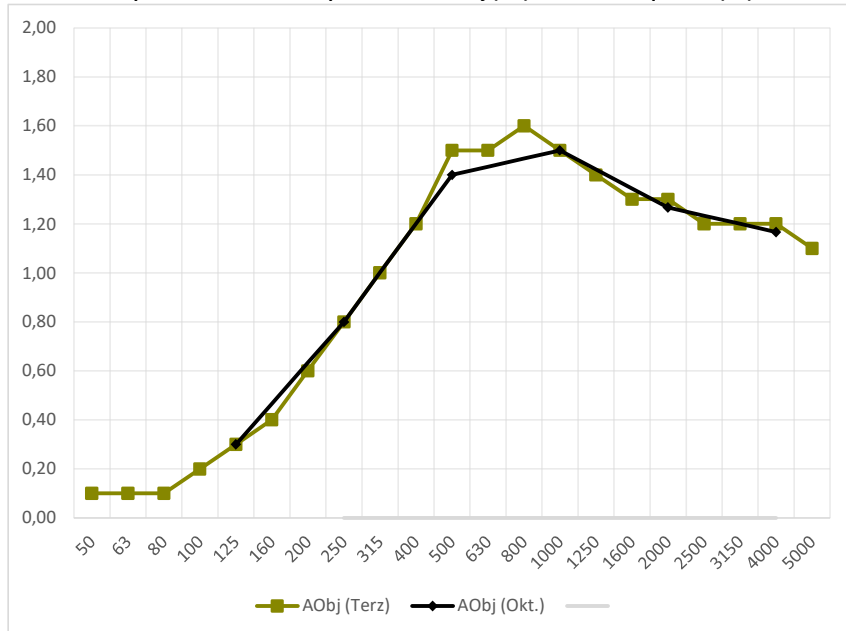
Messmethode: Sinus Sweep
 Vol. Hallraum: 391,6 (m³) Raumoberfläche Hallraum: 322,2 (m²)
 Temp. Messung leer: 16,6 (°C) Temp. Messung mit Prüfling: 17,6 (°C)
 Rel. LF Messung leer: 41,7 (%) Rel. LF Messung mit Prüfling: 44,6 (%)
 Luftdruck leer: 96,5 (kPa) Luftdruck mit Prüfling: 96,7 (kPa)

Anzeige:

Kurve Terzen: ja
 Kurve Oktaven: ja
 Bezugskurve: nein

Äquivalente Schallabsorptionsfläche A_{Obj} (m²) über der Frequenz F (Hz)

Frequenz f (Hz)	Terzen A_{Obj} (m²)	Oktaven A_{Obj} (m²)
50	0,1	0,1
63	0,1	0,1
80	0,1	0,1
100	0,2	0,3
125	0,3	0,3
160	0,4	0,3
200	0,6	0,8
250	0,8	0,8
315	1,0	0,8
400	1,2	1,4
500	1,5	1,4
630	1,5	1,5
800	1,6	1,5
1000	1,5	1,5
1250	1,4	1,5
1600	1,3	1,3
2000	1,3	1,3
2500	1,2	1,3
3150	1,2	1,2
4000	1,2	1,2
5000	1,1	1,2



Prüfkurve oder Messbericht: Auszug aus der Prüfreihe des Akustiklabors der Fuchs Raumingenieure
 Labor: Akustiklabor der Fuchs Raumingenieure; Tillystraße 2, 90431 Nürnberg

Prüfdatum: 25.11.2025 Prüfer/in: Uwe Gottschald
 Erstellung Datenblatt: Nele Götzemann; B. Sc.