

Messung der Äquivalenten Schallabsorptionsfläche nach DIN EN ISO 354

Messprotokoll

Prüfkörperbeschreibung laut Hersteller:

Sonic-Slice 800 mm Gabriel 0 mm
 Decken- o. Wandabsorber rund Durchmesser 800 mm x 50 mm
 Stoffbespannung: Gabriel Step Screen und Step Melange Screen einseitig
 Füllung: Polyester
 Absorber ohne Abstand zum Untergrund
 Totale Konstruktionshöhe: 50 mm
 Messung als Objekt

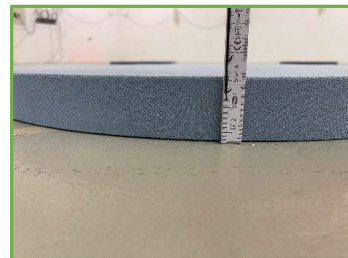
Nr. Kurve: Kurve (29)
 Hersteller: Durach GmbH
 Bezeichnung: Sonic-Slice 800 mm Gabriel 0 mm
 Quelle: Messung Hallraum Nürnberg

Beschreibung des Prüfaufbaus:

Anzahl: 6 Stück Äquivalente Schallabsorptionsfläche **A_{Obj}**
 Länge: 800 (mm) Messung entspricht ISO 354: **ja**
 Breite: 800 (mm)
 Produkthöhe: 50 (mm)
 Abhang/ Abstand: 0 (mm) Weitere Info:
 Abstand (Prüflinge): - (mm) -

Anforderungen an Prüfnorm

Messaufbau / Fotodokumentation



Hallraum und Messmethode:

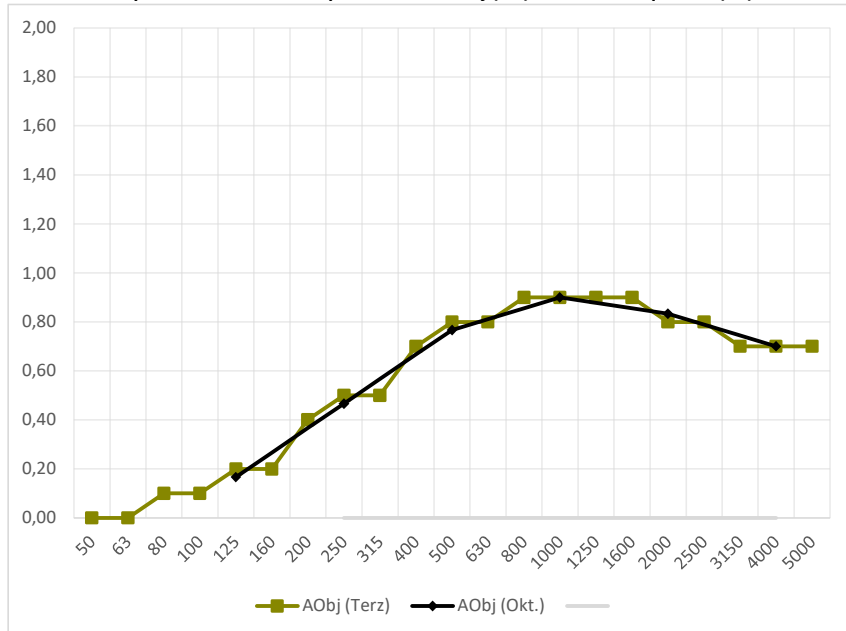
Messmethode: Sinus Sweep
 Vol. Hallraum: 391,6 (m³) Raumbofläche Hallraum: 322,2 (m²)
 Temp. Messung leer: 16,6 (°C) Temp. Messung mit Prüfling: 17,2 (°C)
 Rel. LF Messung leer: 46,3 (%) Rel. LF Messung mit Prüfling: 44,9 (%)
 Luftdruck leer: 97,6 (kPa) Luftdruck mit Prüfling: 97,7 (kPa)

Anzeige:

Kurve Terzen: ja
 Kurve Oktaven: ja
 Bezugskurve: nein

Äquivalente Schallabsorptionsfläche A_{Obj} (m²) über der Frequenz F (Hz)

Frequenz f (Hz)	Terzen A _{Obj} (m²)	Oktaven A _{Obj} (m²)
50	0,0	0,0
63	0,0	0,0
80	0,1	0,0
100	0,1	0,2
125	0,2	0,2
160	0,2	0,2
200	0,4	0,5
250	0,5	0,5
315	0,5	0,5
400	0,7	0,8
500	0,8	0,8
630	0,8	0,9
800	0,9	0,9
1000	0,9	0,9
1250	0,9	0,9
1600	0,9	0,8
2000	0,8	0,8
2500	0,8	0,8
3150	0,7	0,7
4000	0,7	0,7
5000	0,7	0,7



Prüfkurve oder Messbericht: Auszug aus der Prüfreihe des Akustiklabors der Fuchs Raumingenieure
 Labor: Akustiklabor der Fuchs Raumingenieure; Tillystraße 2, 90431 Nürnberg

Prüfdatum: 26.11.2025 Prüfer/in: Uwe Gottschald
 Erstellung Datenblatt: Nele Götzemann; B. Sc.