

Messung der Äquivalenten Schallabsorptionsfläche in Anlehnung an DIN EN ISO 354

Messprotokoll

Prüfkörperbeschreibung laut Hersteller:

Sonic-Slice 400 mm Gabriel 0 mm
 Decken- o. Wandabsorber rund Durchmesser 400 mm x 50 mm
 Stoffbespannung: Gabriel Step Screen und Step Melange Screen einseitig
 Füllung: Polyester
 Absorber ohne Abstand zum Untergrund
 Totale Konstruktionshöhe: 50 mm
 Messung als Objekt

Nr. Kurve: Kurve (26)
 Hersteller: Durach GmbH
 Bezeichnung: Sonic-Slice 400 mm Gabriel 0 mm
 Quelle: Messung Hallraum Nürnberg

Beschreibung des Prüfaufbaus:

Anzahl: 24 Stück
 Länge: 400 (mm)
 Breite: 400 (mm)
 Produkthöhe: 50 (mm)
 Abhang/ Abstand: 0 (mm)
 Abstand (Prüflinge): - (mm)

Anforderungen an Prüfnorm

Äquivalente Schallabsorptionsfläche **A_{Obj}**: nein
 Messung entspricht ISO 354:
 Weitere Info:
 Normabweichung: Aufgrund der Menge der Prüfkörper konnte der Mindestabstand nicht eingehalten werden.

Messaufbau / Fotodokumentation



Hallraum und Messmethode:

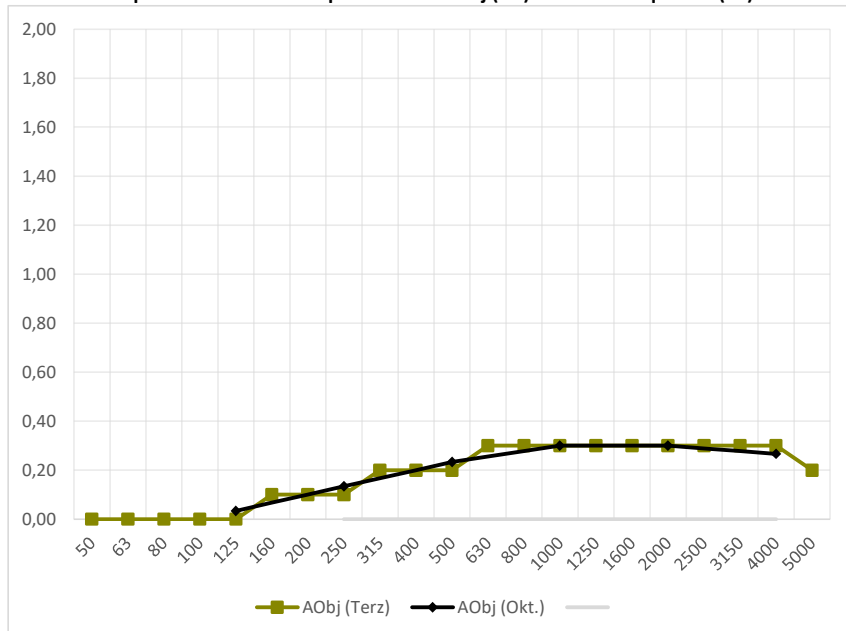
Messmethode: Sinus Sweep
 Vol. Hallraum: 391,6 (m³) Raumberfläche Hallraum: 322,2 (m²)
 Temp. Messung leer: 16,6 (°C) Temp. Messung mit Prüfling: 16,9 (°C)
 Rel. LF Messung leer: 46,3 (%) Rel. LF Messung mit Prüfling: 45,4 (%)
 Luftdruck leer: 97,6 (kPa) Luftdruck mit Prüfling: 97,7 (kPa)

Anzeige:

Kurve Terzen: ja
 Kurve Oktaven: ja
 Bezugskurve: nein

Frequenz f (Hz)	Terzen A _{Obj} (m²)	Oktaven A _{Obj} (m²)
50	0,0	0,0
63	0,0	0,0
80	0,0	0,0
100	0,0	0,0
125	0,0	0,0
160	0,1	0,0
200	0,1	0,0
250	0,1	0,1
315	0,2	0,1
400	0,2	0,2
500	0,2	0,2
630	0,3	0,2
800	0,3	0,3
1000	0,3	0,3
1250	0,3	0,3
1600	0,3	0,3
2000	0,3	0,3
2500	0,3	0,3
3150	0,3	0,3
4000	0,3	0,3
5000	0,2	0,3

Äquivalente Schallabsorptionsfläche A_{Obj} (m²) über der Frequenz F (Hz)



Prüfkurve oder Messbericht: Auszug aus der Prüfreihe des Akustiklabors der Fuchs Raumingenieure
 Labor: Akustiklabor der Fuchs Raumingenieure; Tillystraße 2, 90431 Nürnberg

Prüfdatum: 26.11.2025 Prüfer/in: Uwe Gottschald
 Erstellung Datenblatt: Nele Götzemann; B. Sc.