

Verosol

DER UMWELTFREUNDLICHE
SONNENSCHUTZSCREEN

SilverScreen 3%

Durach

Sonnenschutz | Blendschutz | Raumakustik

Foto: © Lars Gruber

Omniturm, Frankfurt am Main

SilverScreen 3%



- Low-E Gewebe mit hervorragenden Isolationseigenschaften
- Beste Durchsicht durch einen Offenheitsfaktor von 3%
- Reflexionswert 82%
- Erfüllt die höchsten Umweltstandards

| | | |
|--|--------------------------|--|
| | Material | PVC 75% / PET 25% |
| | Stoffbreite | 280 cm |
| | Warengewicht | 450 g/m ² |
| | Materialdicke | 0,58 mm |
| | Öffnungsfaktor | 3 % |
| | Schallabsorption | $\alpha_w = 0,30$ (Schallabsorberklasse D) nach DIN EN ISO 11654 |
| | Brandschutzklasse | DIN 4102 B1, DIN EN 13501-1 B - s2, d0 |
| | Umweltstandards | Ökotex Standard 100, Greenguard (LEED), Greenguard Gold, Formaldehyd- und Phthalatfrei, REACH, Health Product Declaration (HPD) |
| | Reinigung | Bei Verschmutzungen empfehlen wir eine Reinigung durch einen Fachbetrieb der Sonnenschutzreiniger (www.vds-sonnenschutz.de) |

Thermische Leistungswerte und Einteilung nach DIN EN 14501:2021

| | Weiß FD01 | Beige FD02 | Hellgrau FD03 | Stahlgrau FC02 | Braun FB03 | Dunkelgrau FB02 | Schwarz FB01 |
|---|--------------|---------------|------------------|-------------------|---------------|--------------------|-----------------|
| Sonnenreflexion außen | 82% | 82% | 82% | 82% | 82% | 82% | 82% |
| Lichtdurchlässigkeit | 4% | 4% | 4% | 4% | 4% | 4% | 3% |
| IR Emission (metallisierte Seite) | 0,05 | 0,05 | 0,05 | 0,05 | 0,05 | 0,05 | 0,05 |
| UV-Transmission | 4% | 4% | 4% | 4% | 4% | 4% | 3% |
| Farbwiedergabeindex | 99% | 99% | 99% | 99% | 99% | 99% | 100% |
| Blendschutz (Tabelle 7)* | 4 | 4 | 4 | 4 | 4 | 4 | 4 |
| Sichtkontakt nach außen (Tabelle 9)* | 2 | 2 | 2 | 2 | 2 | 2 | 2 |
| Lichtdurchlässigkeit ** | 3% | 3% | 3% | 3% | 3% | 3% | 3% |
| G-tot ** | 0,095 | 0,095 | 0,095 | 0,095 | 0,095 | 0,095 | 0,095 |
| Fc-Wert ** | 0,29 | 0,29 | 0,29 | 0,29 | 0,29 | 0,29 | 0,29 |
| Sommerlicher Wärmeschutz (Tabelle 2)** | 4 | 4 | 4 | 4 | 4 | 4 | 4 |

* DIN EN 14501:2021

** Eigenschaften gemäß EN 14500, ISO 9050 & EN 410. Hochleistungsverglasung (Referenzverglasung G nach EN 14501:2021, g-Wert = 0,33 / U-Wert = 1,0). Berechnungen werden gemäß EN ISO 52022-3 unter Referenzbedingungen durchgeführt.

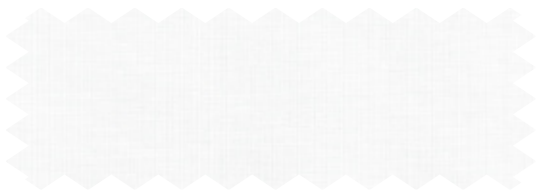
Die technischen Daten basieren auf Durchschnittsdaten und unterliegen Fertigungstoleranzen.

Durach

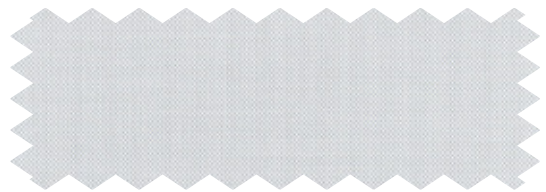
Sonnenschutz | Blendschutz | Raumakustik



Schwarz FB01



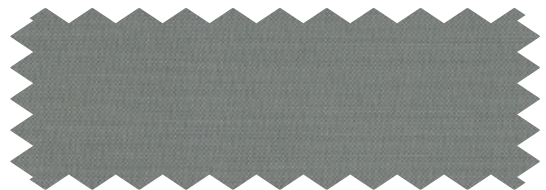
Weiß FD01



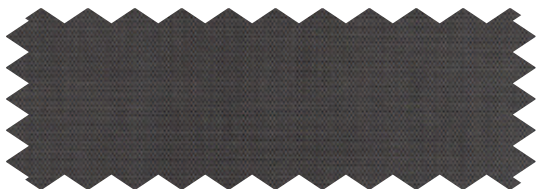
Hellgrau FD03



Beige FD02



Stahlgrau FC02



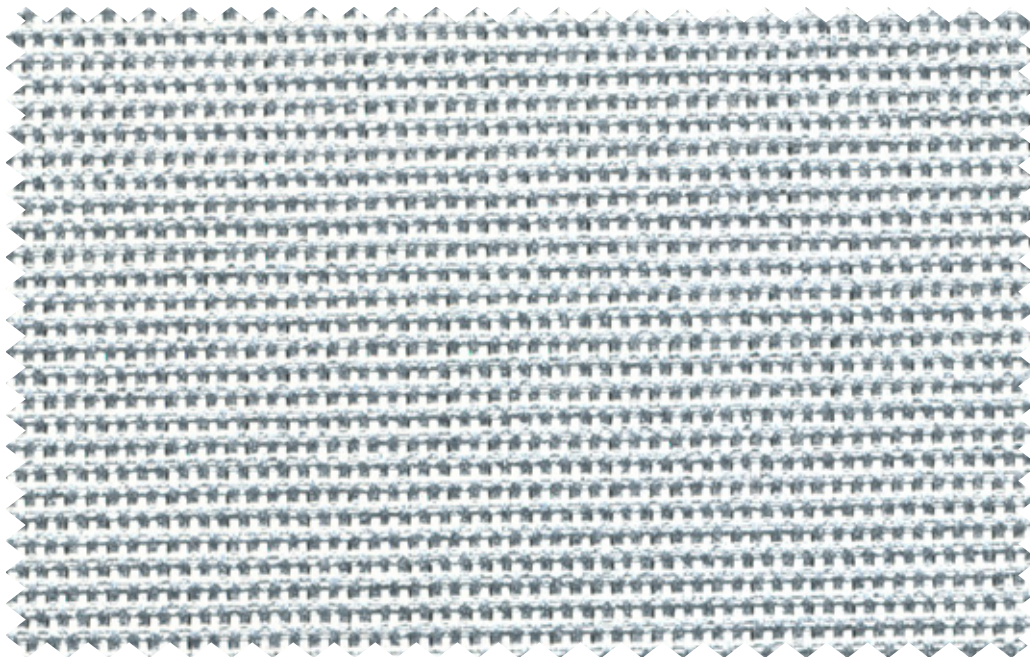
Braun FB03



Dunkelgrau FB02

Durach

Sonnenschutz | Blendschutz | Raumakustik



Durach GmbH

Alte Bahnlinie 20 | D-88299 Leutkirch
Tel. 07567 98884-0 | Fax 07567 98884-20
www.durach.com | info@durach.com

Durach

Sonnenschutz | Blendschutz | Raumakustik