

DIE ULTIMATIVE LÖSUNG FÜR
SONNEN-, WÄRME- UND LICHTSTEUERUNG

Verosol

SilverScreen 2%

Durach

Sonnenschutz | Blendschutz | Raumakustik

SilverScreen 2%



- Höchster Solarreflexionsgrad von 85% bietet eine optimale Wärme- und Lichtsteuerung
- Hervorragende Dämmeigenschaften durch den niedrigsten Low-E-Wert am Markt
- Ein Offenheitsfaktor von 2% sorgt für einen ausgezeichneten Durchblick
- Die Lösung, um Heizungs- und Kühlkosten in Gebäuden zu senken
- Einsparung der Gebäudenebenkosten durch einzigartige technische Werte

	Material	PVC 64% / Glas 36%
	Stoffbreite	280 cm
	Warengewicht	400 g/m ²
	Materialdicke	0,46 mm
	Öffnungsfaktor	2 %
	Schallabsorption	$\alpha_w = 0,45$ (Schallabsorberklasse D) nach DIN EN ISO 11654
	Brandverhalten	NFP 92503 Specification M1, EN 13501-1, C-s3, d0
	Umweltstandards	Greenguard (LEED), Greenguard Gold, Formaldehydfrei, REACH, Environmental Product Declaration (EPD), Health Product Declaration (HPD)
	Reinigung	Bei Verschmutzungen empfehlen wir eine Reinigung durch einen Fachbetrieb der Sonnenschutzreiniger (www.vds-sonnenschutz.de)

Thermische Leistungswerte und Einteilung nach DIN EN 14501:2025-04

	Weiß ED01	Hellgrau ED03	Beige ED02	Stahlgrau EC02	Dunkelgrau EB02	Schwarz EB01
	Sonnenreflexion außen	85%	85%	85%	85%	85%
	Lichtdurchlässigkeit	3%	3%	3%	3%	2%
	IR Emission (metallisierte Seite)	0,03	0,03	0,03	0,03	0,03
	UV-Transmission	3%	3%	3%	3%	2%
	Farbwiedergabeindex	100%	100%	100%	100%	100%
	Blendschutz (Tabelle 7)*	4	4	4	4	4
	Sichtkontakt nach außen (Tabelle 9)*	2	2	2	2	2
	Lichtdurchlässigkeit **	3%	3%	3%	3%	2%
	G-tot **	0,084	0,084	0,084	0,084	0,085
	Fc-Wert **	0,25	0,25	0,25	0,25	0,26
	Sommerlicher Wärmeschutz (Tabelle 2)**	4	4	4	4	4

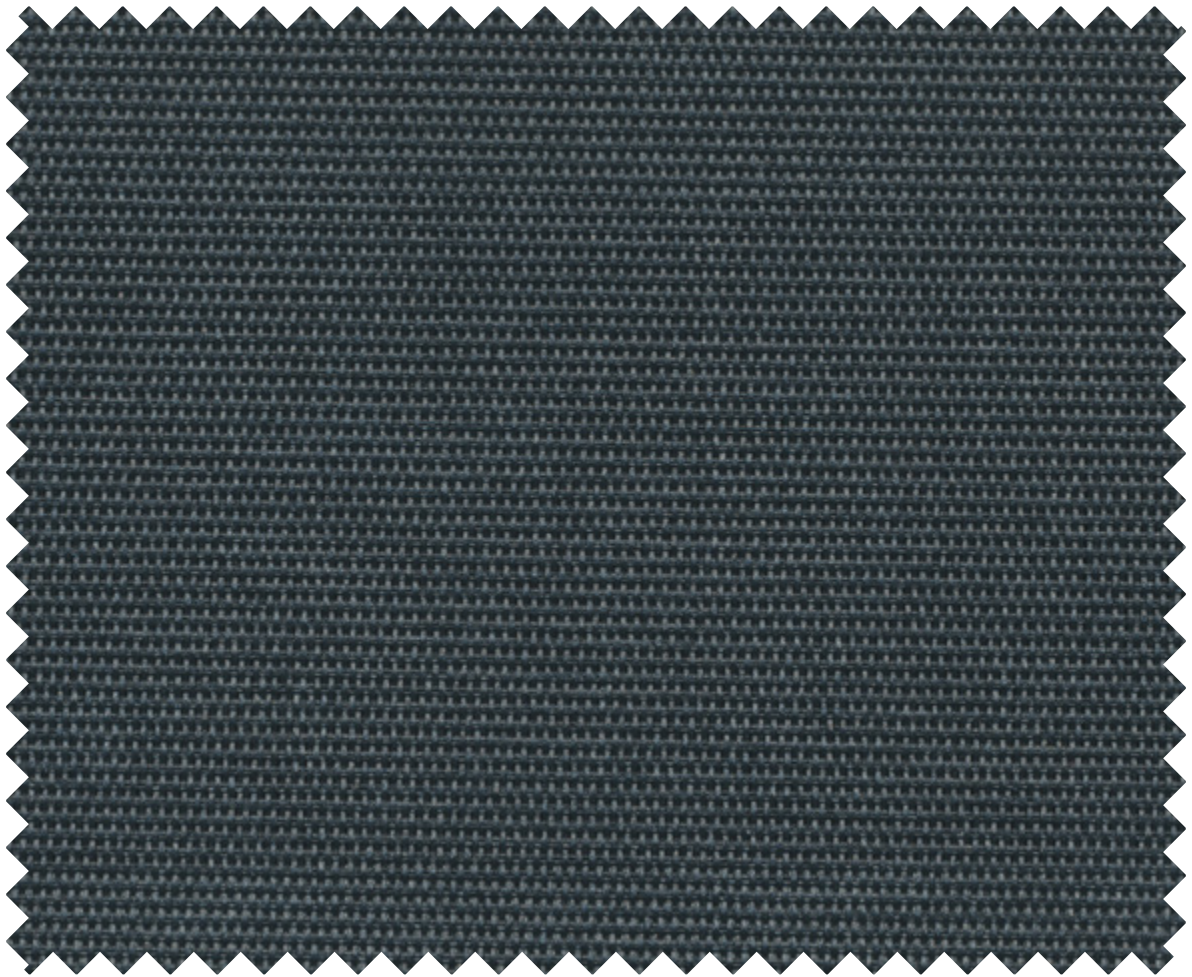
* DIN EN 14501:2025-04

** Eigenschaften gemäß EN 14500, ISO 9050 & EN 410. Hochleistungsverglasung (Referenzverglasung G nach EN 14501:2025-04, g-Wert = 0,33 / U-Wert = 1,0). Berechnungen werden gemäß EN ISO 52022-3 unter Referenzbedingungen durchgeführt.

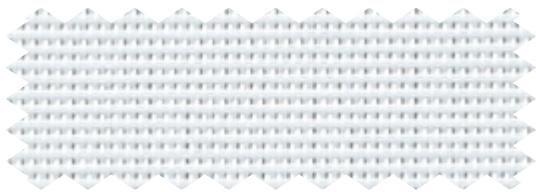
Die technischen Daten basieren auf Durchschnittsdaten und unterliegen Fertigungstoleranzen.

Durach

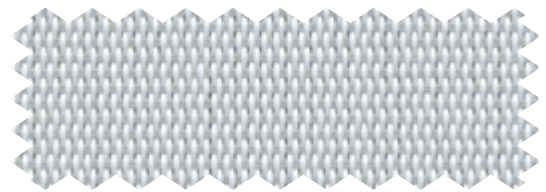
Sonnenschutz | Blendschutz | Raumakustik



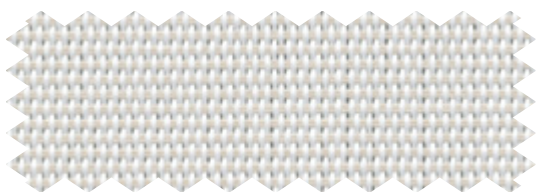
Schwarz EB01



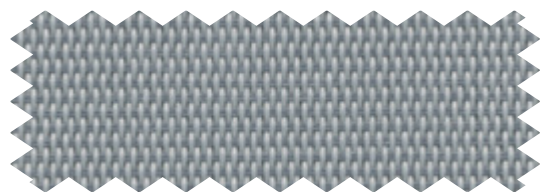
Weiß ED01



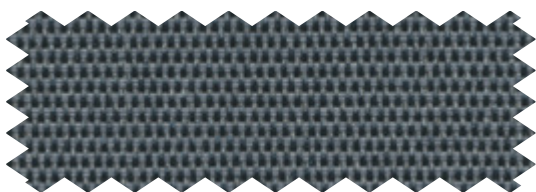
Hellgrau ED03



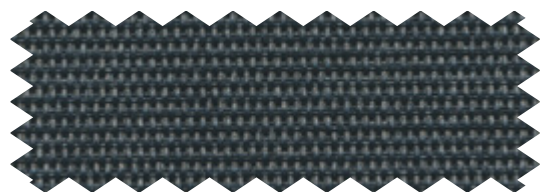
Beige ED02



Stahlgrau EC02



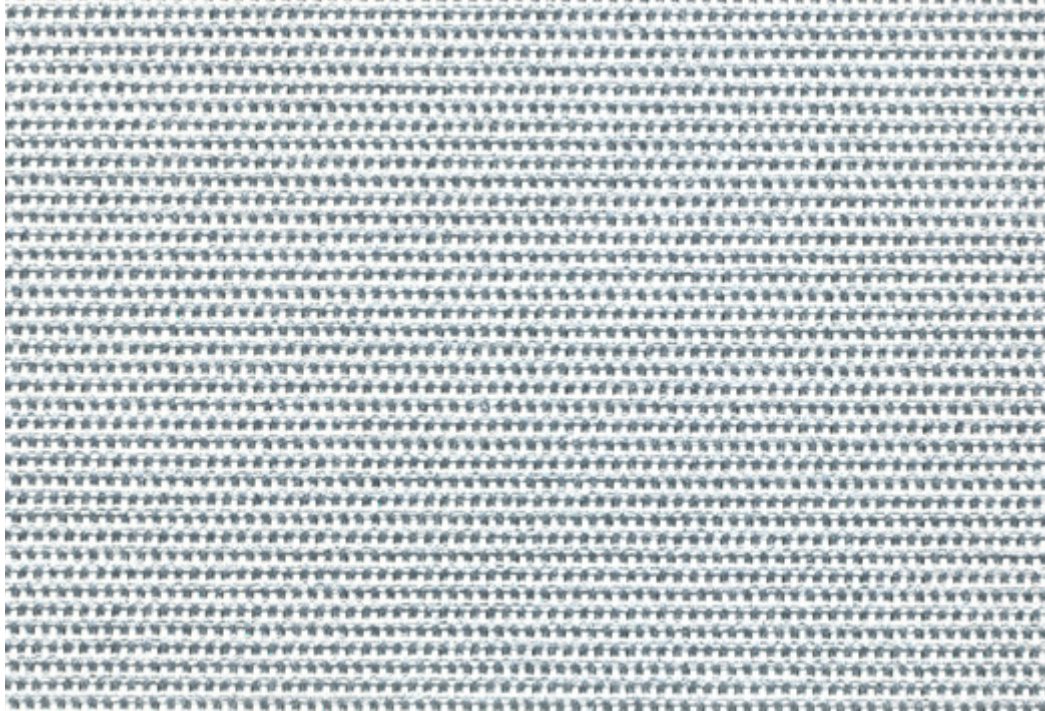
Dunkelgrau EB02



Schwarz EB01

Durach

Sonnenschutz | Blendschutz | Raumakustik



Management System
ISO 9001:2008
ISO 14001:2004

www.tuv.com
ID 000032419



Registrierungscode
2DEM93



Durach GmbH

Alte Bahnlinie 20 | D-88299 Leutkirch
Tel. 07567 98884-0 | Fax 07567 98884-20
www.durach.com | info@durach.com

Durach

Sonnenschutz | Blendschutz | Raumakustik