

# Montageanleitung

Kettenzugrollo Modell R-80

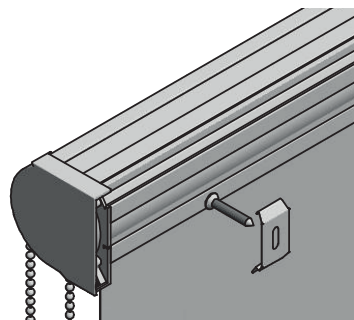
Stand 12/25



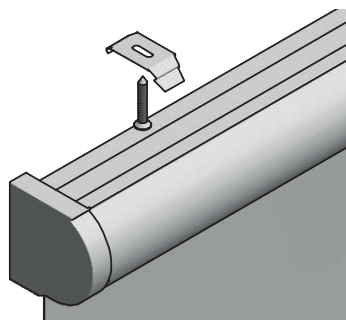
## Warnung

Verletzungsgefahr durch herunterfallende Rolloteile.

- Anzahl empfohlener Clips verwenden (siehe Tabelle).
- Äußere Befestigungspunkte maximal 10 cm von außen.
- Auf Bedienungsseite zwei Befestigungspunkte vorsehen.



Wandmontage



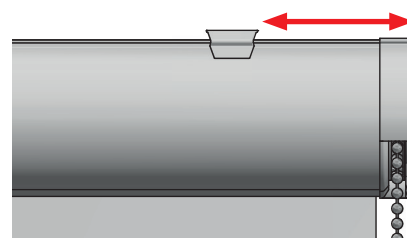
Deckenmontage

① Clips fachgerecht und waagrecht an Wand oder Decke montieren.

Rollo einhängen.

Anlagenbreite	Anzahl Clips
0 - 160 cm	3
162 - 180 cm	4

äußerer Befestigungspunkt  
maximal 10 cm von außen



## Warnung

Verletzungsgefahr durch herunterfallendes Rollo.

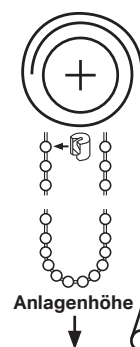
- Rollo nach Montage auf sicheren Halt prüfen.

## Achtung

Beschädigung des Rollos

- Der Fahrweg des Behangs muss jederzeit frei sein.

② Für die obere und untere Endlage die beiliegenden Kettenstopper montieren.



Beachten Sie unsere  
Kindersicherheitshinweise  
gemäß DIN EN 13120