

VIELFÄLTIGE MÖGLICHKEITEN BEI
METALLISIERTEN SONNENSCHUTZLÖSUNGEN

Originals

Verosol








Durach

Sonnenschutz | Blendschutz | Raumakustik












Verosol Originals



- Transparenzgrade von Transparent bis Black Out
- Wärme- und Lichtsteuerung

	816	812	849	890
 Material	Trevira CS	Trevira CS	Trevira CS	Polyester
 Stoffbreite	240 cm	240 cm	240 cm	300 cm
 Warengewicht	73 g/m ²	94 g/m ²	125 g/m ²	315 g/m ²
 Materialdicke	0,20 mm	0,19 mm	0,26 mm	0,31 mm
 Öffnungsfaktor	23 %	5 %	2 %	0 %
 Brandschutzklasse	DIN 4102 B1	DIN 4102 B1	DIN 4102 B1	DIN 4102 B1
 Umweltstandards	Ökotex Standard 100, Greenguard (LEED), Greenguard Gold, Halogenfrei (gilt nicht für 890), Formaldehyd-, PVC- und Phthalatfrei, REACH, Environmental Product Declaration (EPD), Health Product Declaration (HPD).			

Thermische Leistungswerte und Einteilung nach DIN EN 14501:2025-04

	816	812	849	890
 Sonnenreflexion außen *	44%	62%	65%	70%
 Lichtdurchlässigkeit *	29%	9%	5%	0%
 IR Emission (metallisierte Seite) *	0,51	0,35	0,29	0,29
 UV-Transmission *	27%	7%	3%	0%
 Farbwiedergabeindex *	100%	99%	99%	–
 Blendschutz (Tabelle 7)**	0	1	4	4
 Sichtkontakt nach außen (Tabelle 9)**	3	2	2	0
 Lichtdurchlässigkeit ***	23%	8%	4%	0%
 G-tot ***	0,214	0,161	0,149	0,133
 Fc-Wert ***	0,64	0,48	0,45	0,40
 Sommerlicher Wärmeschutz (Tabelle 2)***	2	2	3	3

* Alle Angaben basieren auf den Messwerten der Farbe 000

** Alle Angaben basieren auf den Messwerten der Farbe 000 nach DIN EN 14501:2025-04

*** Eigenschaften basieren auf der Farbe 000 gemäß DIN EN 14501:2025-04 (Tabelle 7 bzw. 9) (Referenzverglasung G nach EN 14501, g-Wert = 0,33 / U-Wert = 1,0). Berechnungen werden gemäß EN ISO 52022-3 unter Referenzbedingungen durchgeführt.

Die technischen Daten basieren auf Durchschnittsdaten und unterliegen Fertigungstoleranzen.

Durach

Sonnenschutz | Blendschutz | Raumakustik

Transparenzgrade



816

PG
3



812

PG
3



849

PG
3



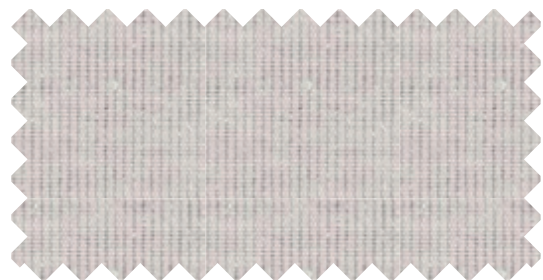
890

PG
4

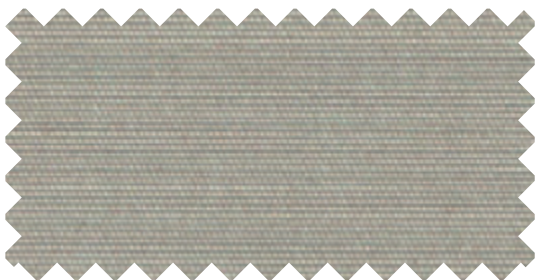
Farben



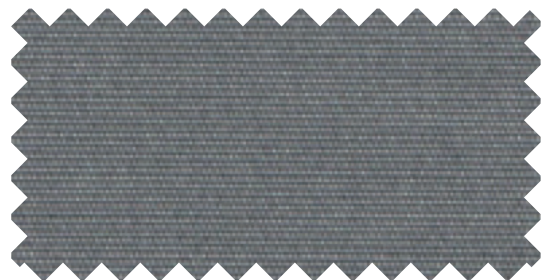
000



741



765



936



998

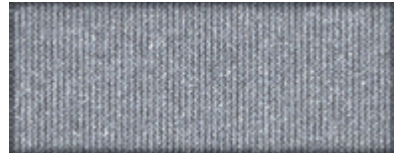
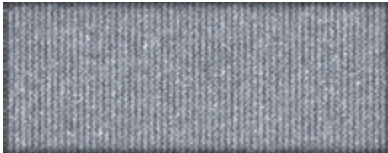
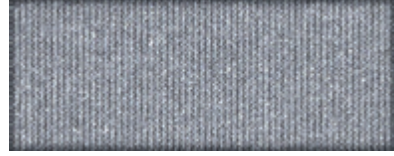
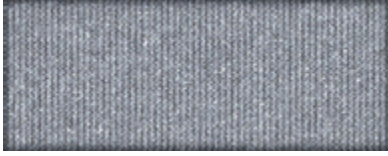


829

Die Farben können je nach Transparenzgrad abweichen.

Durach

Sonnenschutz | Blendschutz | Raumakustik



Durach GmbH

Alte Bahnlinie 20 | D-88299 Leutkirch
Tel. 07567 98884-0 | Fax 07567 98884-20
www.durach.com | info@durach.com

Durach

Sonnenschutz | Blendschutz | Raumakustik