

DATENBLATT

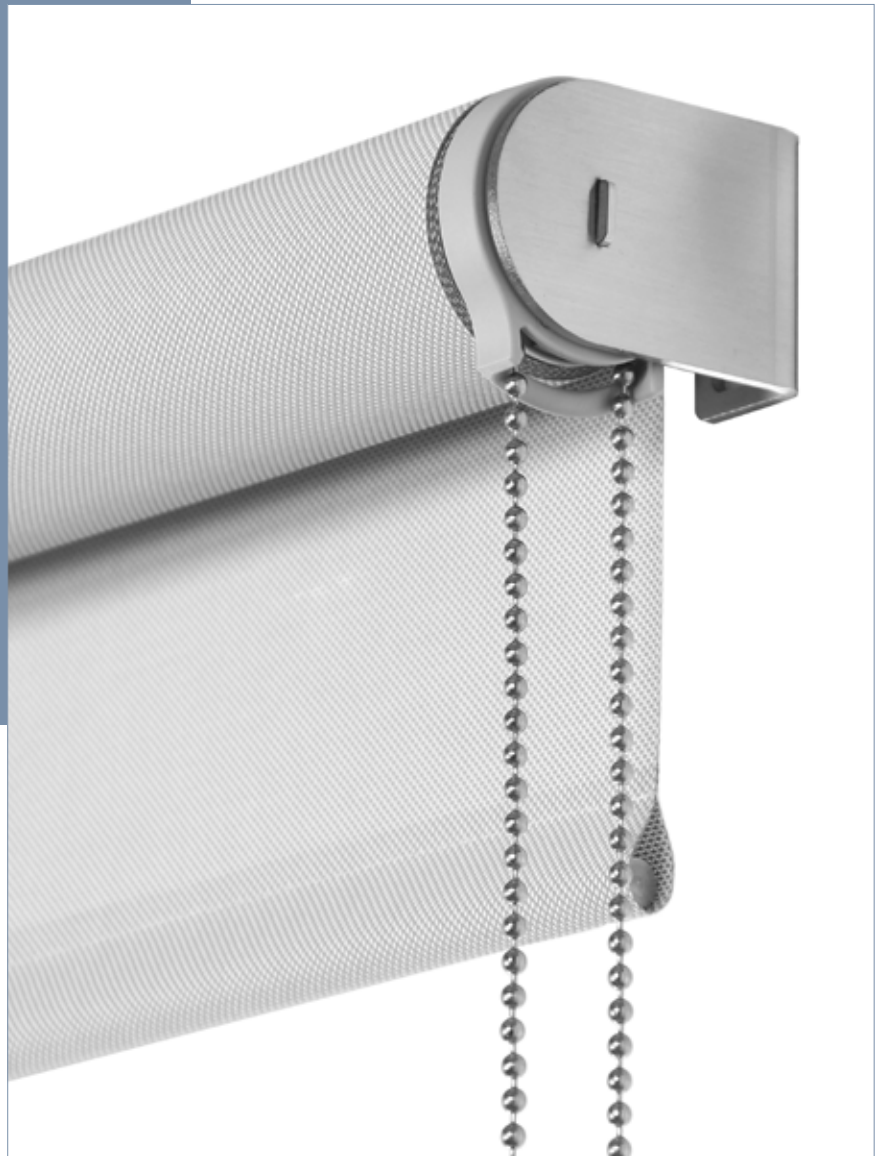


K-130

K-130

Kettenzugrollo mit 49 mm Welle

Hochwertiges Rollosystem für den Objekt- und Wohnbereich. Bedienkette, Träger und innenliegender Beschwerungstab aus Edelstahl. Bei größeren Anlagen für eine leichte Bedienung mit Unterstützungsfeder. Eine Vielzahl an Modellvarianten zeichnet dieses System aus.



Abmessungen

Breite: 20 - 300 cm

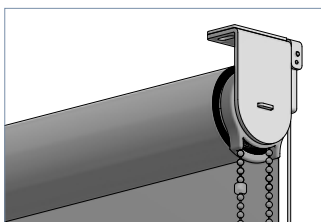
Höhe: 20 - 400 cm

Fläche: max. 10 m²

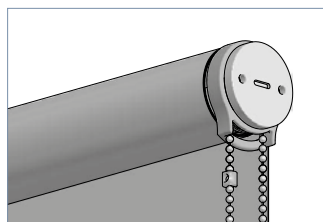
Profilfarben

- Edelstahl geschliffen oder RAL 9016 Verkehrsweiß
- weitere RAL-Farben auf Anfrage (Mehrpreis)

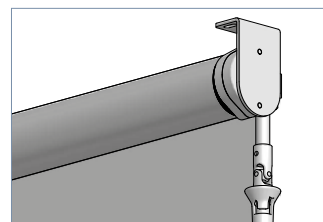
MODELLVARIANTEN



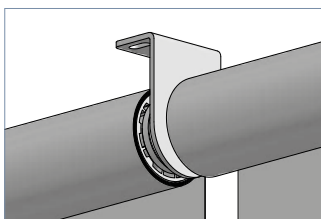
K-130-S
Seilverspannung



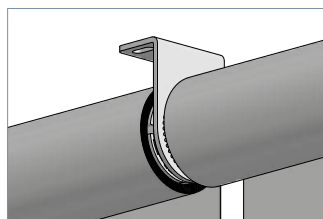
K-130-N
Nischenmontage



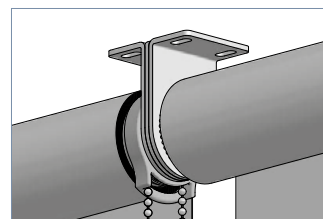
K-130-KU
Kurbelrollo



K-130-K
Kopplungsträger

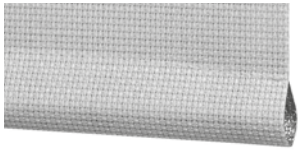


K-130-Z
Zwischenträger



K-130-T
Twinträger

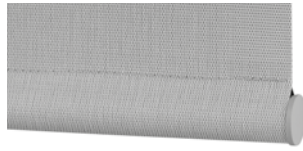
BEHANGABSCHLUSS



Beschwerungsstab
innenliegend (Standard)

Edelstahl, Ø 10 mm
(Standard)

Art.-Nr. R-1295



Beschwerungsstab
innenliegend

Aluminium, Ø 16 mm

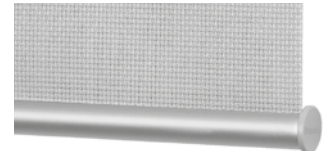
Art.-Nr. R-1560



Beschwerungsstab
außenliegend eckig

Aluminium, 23 x 10 mm
mit Aluminium-Endkappen

Art.-Nr. R-1290



Beschwerungsstab
außenliegend rund

Aluminium, Ø 16 mm

Art.-Nr. R-1292

BEHANGSTOFFE

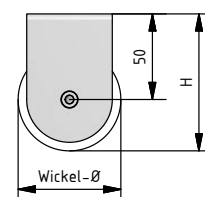
| Qualität | Stoffbreite | Preisgruppe | max. Stoffhöhe |
|------------------------|-------------|-------------|----------------|
| METALLISIERT | | | |
| EnviroScreen | 300 cm | 2 | 400 cm |
| Originals 812 | 240 cm | 3 | 400 cm |
| Originals 816 | 240 cm | 3 | 400 cm |
| Originals 849 | 240 cm | 3 | 400 cm |
| Originals 890 | 300 cm | 4 | 400 cm |
| SilverScreen 2% | 280 cm | 4 | 400 cm |
| SilverScreen 3% | 280 cm | 4 | 400 cm |
| TRANSPARENT | | | |
| FlexScreen 10% | 300 cm | 2 | 400 cm |
| Trevira Vario | 240 cm | 2 | 400 cm |
| HALBTRANSPARENT | | | |
| Chameleon 1,5% | 300 cm | 2 | 400 cm |
| FlexScreen 2% | 300 cm | 2 | 400 cm |
| FlexScreen 5% | 300 cm | 2 | 400 cm |
| SoftScreen | 270 cm | 3 | 400 cm |
| Trevira Akustik | 300 cm | 3 | 400 cm |
| Trevira II | 340 cm | 2 | 400 cm |

| Qualität | Stoffbreite | Preisgruppe | max. Stoffhöhe |
|--------------------------|---------------|-------------|----------------|
| BLICKDICHT | | | |
| Basic | 230 / 300 cm* | 1 | 400 cm |
| Trevira Shine | 240 cm | 2 | 400 cm |
| BLACKOUT | | | |
| Basic Black Out | 230 / 300 cm* | 2 | 400 cm |
| Black Out Pro | 320 cm | 4 | 400 cm |
| Nightlife | 300 cm | 2 | 400 cm |
| Textil Black Out | 260 cm | 3 | 400 cm |
| TECHNISCHE STOFFE | | | |
| Durach Beam | 170 cm | 4 (+10%) | 400 cm |
| Durach Black Out | 275 cm | 4 | 400 cm |
| Print | 300 cm | 4 | 400 cm |

* je nach Farbe

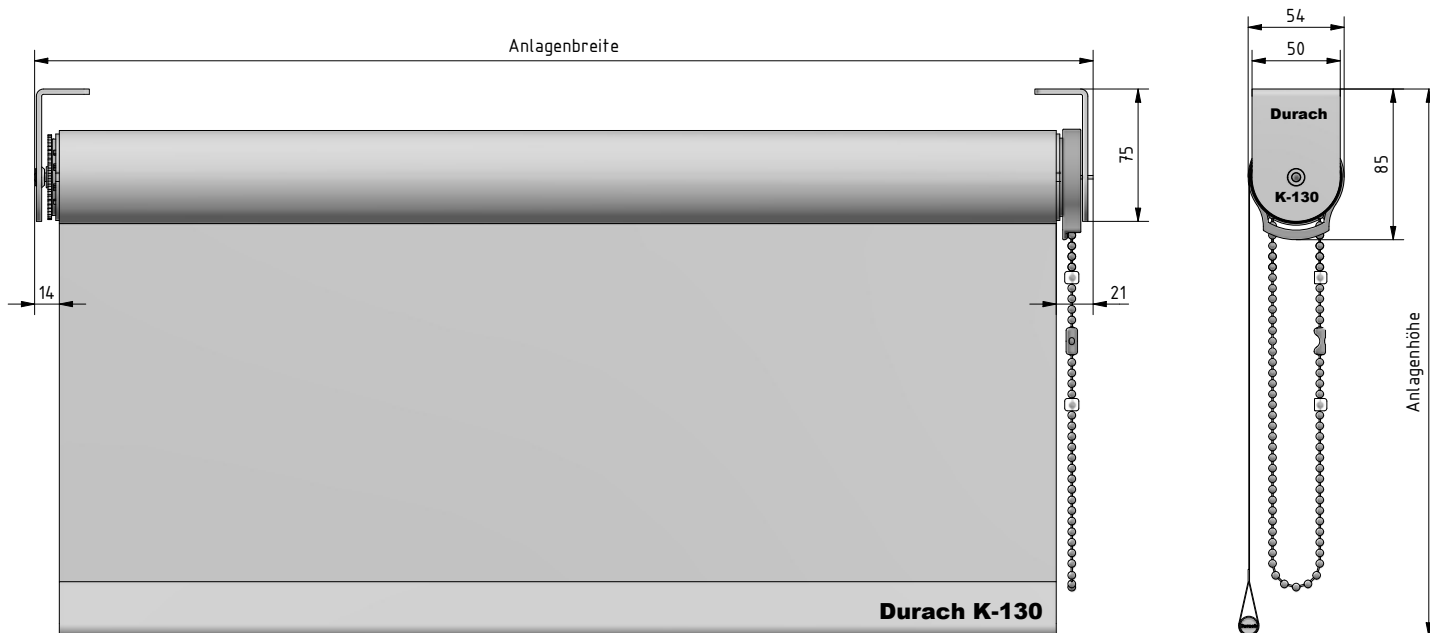
WICKELDURCHMESSER

| Anlagenhöhe | mit dünnem Behang (z.B. Originals 812) | Maß H | mit dickem Behang (z.B. SilverScreen) | Maß H |
|-------------|---|-----------|--|-----------|
| 100 cm | ca. 52 mm | ca. 76 mm | ca. 56 mm | ca. 78 mm |
| 200 cm | ca. 54 mm | ca. 77 mm | ca. 61 mm | ca. 81 mm |
| 300 cm | ca. 56 mm | ca. 78 mm | ca. 66 mm | ca. 83 mm |
| 400 cm | ca. 58 mm | ca. 79 mm | ca. 71 mm | ca. 86 mm |





K-130

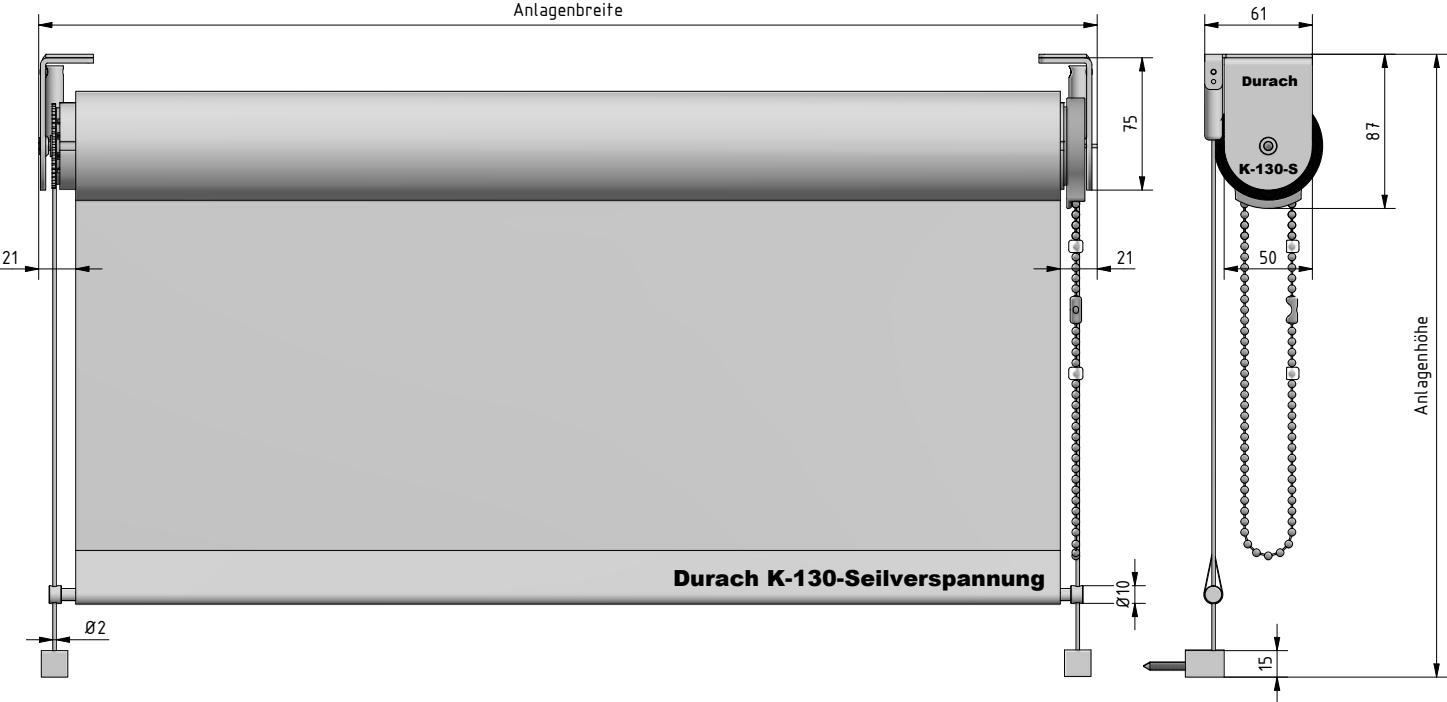


Hinweise

- Bestellbreite = Anlagenbreite (Stiftmaße)
- Behänge werden je nach Warenbreite mit Quernaht geliefert
- Für ein optimales Wickelverhalten ist ein Breiten-/Höhenverhältnis von 1:3 zu beachten
- Je nach Anlagengröße und Behangqualität können Wickeltoleranzen auftreten
- Der Wellendurchmesser kann aufgrund statischer Anforderungen variieren (Ø 49 / 57 mm)
- Bitte beachten Sie unsere Hinweise zum Thema Kindersicherheit gemäß DIN EN 13120

TECHNISCHE ZEICHNUNGEN

K-130-S



ZUBEHÖR



Universalträger aus Edelstahl
(serienmäßig enthalten)

R - 1280 (geschliffen)
R - 1281 (weiß)



Universalträger aus Edelstahl
extra lang

R - 1285 (geschliffen)
R - 1286 (weiß)



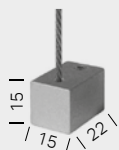
Halter für Seilverspannung
Edelstahl (inkl. Hülse, Spannfeder
und Stoppring)

R - 1621



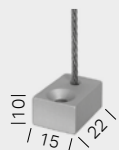
Seil für Seilverspannung
kunststoffummantelt, Ø 2 mm

R - 1396



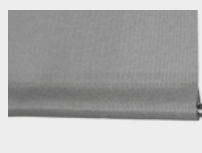
Montagewürfel für Seilführung
Wandmontage

R - 1181 (alu eloxiert)
R - 1181/110 (weiß)



Montagewürfel für Seilführung
Bodenmontage

R - 1180 (alu eloxiert)
R - 1180/110 (weiß)



Beschwerungsstab für
Seilführung

Edelstahl, Ø 10 mm
Standard für Seilführung

R - 1295/3



Beschwerungsstab 42 x 12
außenliegend, Aluminium

R - 1297/7/110 (weiß)
R - 1297/7/250 (alu)



Nischenträger aus Aluminium
6,5 mm stark, alternativ lieferbar

R - 1130 (alu)
R - 1131 (weiß)



Getriebe mit fester Kurbel

R - 1855



Getriebe mit abnehmbarer
Kurbel
mit Gelenk und Zapfen, ohne
Kurbel (Standard)

R - 1850



Kurbel, 160 cm
für Getriebe Art. Nr. R - 1850
(Maß = abgeknickt)

R - 1860

ZUBEHÖR



Kettenzuggetriebe für
44 - 57 mm Welle

R - 1500 (weiß)
R - 1500/1 (grau)
R - 1500/2 (schwarz)



Gegenlager für
44 - 57 mm Welle

R - 1505 (weiß)
R - 1505/1 (grau)
R - 1505/4 (schwarz)



Ersatzkette Edelstahl

(4,8 mm x 6 mm)

R - 1250



Ersatzkette Metall,
Schwarz-Anthrazit

(4,8 mm x 6 mm)

R - 1250/4



Kettenschloss Edelstahl

(15 x 6 mm)

R - 1270



Kettenschloss Metall,
Schwarz-Anthrazit

(15 x 6 mm)

R - 1270/4



Kettenhalter Standard
(transparent)

R - 1267



Kettenhalter Aluminium

R - 1260 (alu)
R - 1261 (weiß)



Kettenstopper

Kunststoff transparent (8 x 7 mm)

R - 1890

Durach GmbH

| | |
|--|--|
| Alte Bahnlinie 20 | D - 88299 Leutkirch |
| Tel. 07567 98884-0 | Fax 07567 98884-20 |
| www.durach.com | info@durach.com |

Durach