



**FlexScreen**

**Durach**

Sonnenschutz | Blendschutz | Raumakustik

# FlexScreen



Rollo



Paneele



DIN 4102 B1



Preisgruppe 2

Hochwertiges Screenewebe für den Objekt- und Wohnbereich.



**Material** 25 % Polyester, 75 % PVC



**Stoffbreite** 300 cm



**Lichtechtheit** 7, ISO105 B 02



**Brandverhalten** schwer entflammbar nach DIN 4102 B1, M1 (NF P 92-507)



**Umweltstandards** Öko-Tex 100, REACH, Greenguard



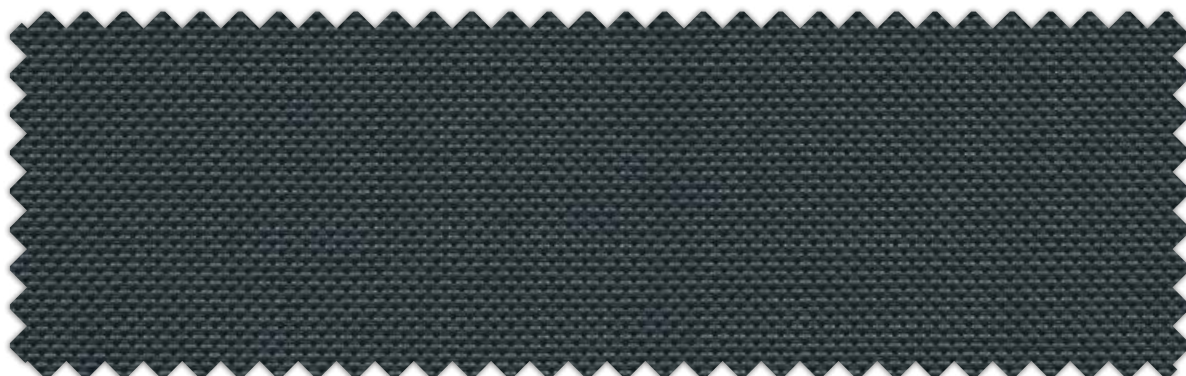
**Reinigung** feucht abwischbar  
Bei Verschmutzungen empfehlen wir eine Reinigung durch einen  
Fachbetrieb der Sonnenschutzreiniger ([www.vds-sonnenschutz.de](http://www.vds-sonnenschutz.de))



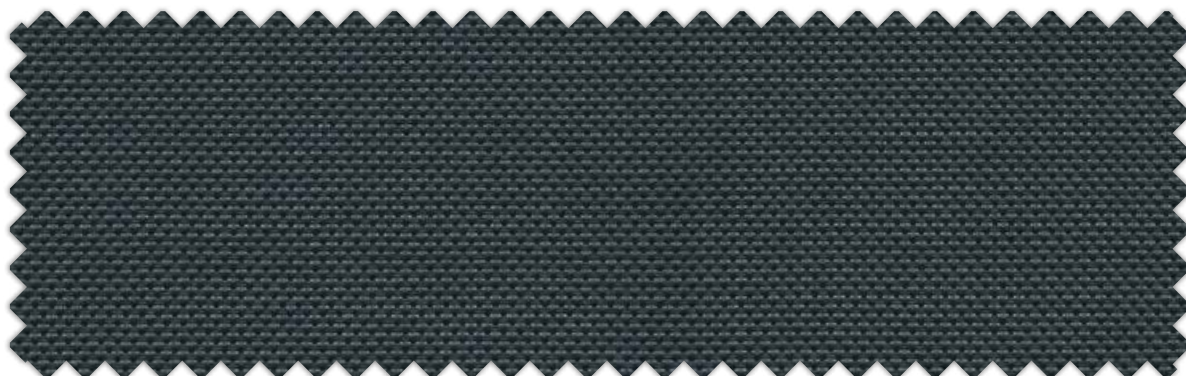
	FlexScreen 2%	FlexScreen 5%	FlexScreen 10%
<b>Warengewicht</b>	510 g/m <sup>2</sup>	420 g/m <sup>2</sup>	390 g/m <sup>2</sup>
<b>Materialdicke</b>	0,63 mm	0,55 mm	0,50 mm
<b>Öffnungsfaktor</b>	2 %	5 %	10 %



FlexScreen 2 % 2 - 1934 Schwarz



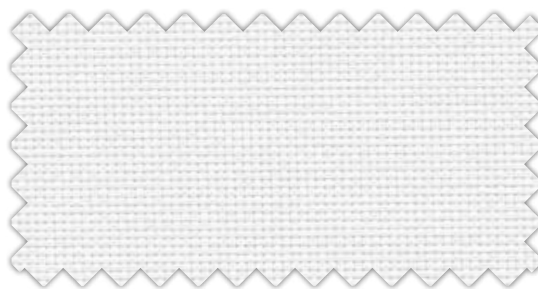
FlexScreen 5 % 2 - 1914 Schwarz



FlexScreen 10 % 2 - 1924 Schwarz



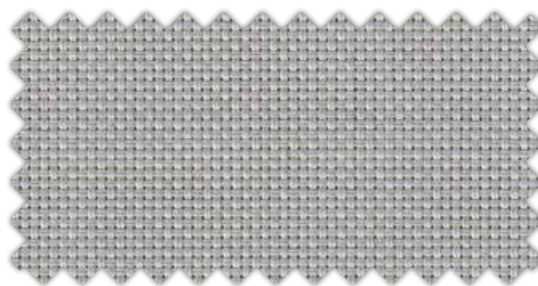
FlexScreen 2 % 2 - 1930 Reinweiß  
 FlexScreen 5 % 2 - 1910 Reinweiß  
 FlexScreen 10 % 2 - 1920 Reinweiß



FlexScreen 2 % 2 - 1931 Weiß  
 FlexScreen 5 % 2 - 1911 Weiß  
 FlexScreen 10 % 2 - 1921 Weiß



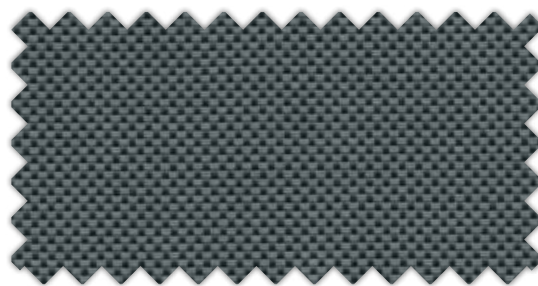
FlexScreen 2 % 2 - 1932 Perlgrau  
 FlexScreen 5 % 2 - 1912 Perlgrau  
 FlexScreen 10 % 2 - 1922 Perlgrau



FlexScreen 2 % 2 - 1937 Hellgrau  
 FlexScreen 5 % 2 - 1917 Hellgrau  
 FlexScreen 10 % 2 - 1927 Hellgrau



FlexScreen 2 % 2 - 1933 Grau  
 FlexScreen 5 % 2 - 1913 Grau  
 FlexScreen 10 % 2 - 1923 Grau



FlexScreen 2 % 2 - 1935 Anthrazit  
 FlexScreen 5 % 2 - 1915 Anthrazit  
 FlexScreen 10 % 2 - 1925 Anthrazit



FlexScreen 2 % 2 - 1936 Schokobraun  
 FlexScreen 5 % 2 - 1916 Schokobraun



FlexScreen 2 % 2 - 1934 Schwarz  
 FlexScreen 5 % 2 - 1914 Schwarz  
 FlexScreen 10 % 2 - 1924 Schwarz

# Durach

Sonnenschutz | Blendschutz | Raumakustik

## Thermische Leistungswerte und Einteilung nach DIN EN 14501:2021

FlexScreen 2%	TS	RS	AS	Ra	Blendschutz (Tabelle 7)*	Sichtkontakt nach außen (Tabelle 9)*
Reinweiß	23	67	10	89	2	0
Weiß	15	71	14	85	1	1
Perlgrau	8	49	43	85	2	2
Hellgrau	3	34	63	85	3	2
Grau	3	16	81	91	4	2
Anthrazit	1	9	90	99	4	2
Schokobraun	1	6	93	99	3	2
Schwarz	1	4	95	100	4	2

FlexScreen 5%	TS	RS	AS	Ra	Blendschutz (Tabelle 7)*	Sichtkontakt nach außen (Tabelle 9)*
Reinweiß	29	62	9	92	0	1
Weiß	22	67	11	90	0	2
Perlgrau	13	45	42	91	1	1
Hellgrau	10	30	60	94	0	3
Grau	8	16	76	97	1	2
Anthrazit	7	10	83	99	0	3
Schokobraun	5	8	87	98	1	2
Schwarz	8	4	88	100	0	3

FlexScreen 10%	TS	RS	AS	Ra	Blendschutz (Tabelle 7)*	Sichtkontakt nach außen (Tabelle 9)*
Reinweiß	31	60	9	92	0	1
Weiß	22	67	11	90	0	2
Perlgrau	18	46	36	93	0	2
Hellgrau	13	29	58	94	0	3
Grau	13	15	72	98	0	3
Anthrazit	9	9	82	99	0	3
Schwarz	9	4	87	100	0	3

TS = Solartransmission, RS = Solarreflexion, AS = Solarabsorption, Ra = Farbwiedergabeindex

Alle angegebenen Werte unterliegen den üblichen produktionstechnischen Schwankungen und sind somit unverbindlich.

\* DIN EN 14501:2021

### Durach GmbH

Alte Bahnlinie 20 | D-88299 Leutkirch  
Tel. 07567 98884-0 | Fax 07567 98884-20  
www.durach.com | info@durach.com

# Durach

Sonnenschutz | Blendschutz | Raumakustik