

DER GRÜNE
SONNENSCHUTZSCREEN



EnviroScreen

Verosol

Durach

Sonnenschutz | Blendschutz | Raumakustik

Foto: © Carola Köhler

Köln

- Hochleistungsscreen, entwickelt um die höchsten Umweltstandards zu erfüllen
- Leistungsfähigster Screen mit Cradle-to-Cradle Zertifikat
- Exzellente Durchsicht bei sehr guten Isolationswerten
- Screen mit textilem Charakter
- Durch die Warenbreite von 300cm für große Anlagen ohne Quernähte geeignet

	Material	100% PES Inherent FR
	Stoffbreite	300 cm
	Warengewicht	220 g/m ²
	Materialdicke	0,46 mm
	Öffnungsfaktor	2 %
	Schallabsorption	$\alpha_w = 0,30$ (Schallabsorberklasse D) nach DIN EN ISO 11654
	Brandschutzklasse	DIN 4102 B1, DIN EN 13501-1 B - s1, d0
	Umweltstandards	Öko-Tex Standard 100, Cradle to Cradle Bronze, Greenguard (LEED), Greenguard Gold, Formaldehyd-, PVC-, Halogen- und Phthalatfrei, REACH, Environmental Product Declaration (EPD), Health Product Declaration (HPD).
	Reinigung	Bei Verschmutzungen empfehlen wir eine Reinigung durch einen Fachbetrieb der Sonnenschutzreiniger (www.vds-sonnenschutz.de)

Thermische Leistungswerte und Einteilung nach DIN EN 14501:2025-04

	000	741	765	936	998	829
	Sonnenreflexion außen	74%	74%	74%	74%	74%
	Lichtdurchlässigkeit	4%	3%	3%	3%	2%
	IR Emission (metallisierte Seite)	0,19	0,19	0,19	0,17	0,17
	UV-Transmission	2%	2%	2%	2%	2%
	Farbwiedergabeindex	99%	97%	96%	99%	98%
	Blendschutz (Tabelle 7)*	3	3	3	3	3
	Sichtkontakt nach außen (Tabelle 9)*	2	2	2	2	2
	Lichtdurchlässigkeit **	3%	3%	3%	2%	2%
	G-tot **	0,12	0,12	0,12	0,12	0,12
	Fc-Wert **	0,36	0,36	0,36	0,37	0,37
	Sommerlicher Wärmeschutz (Tabelle 2)**	3	3	3	3	3

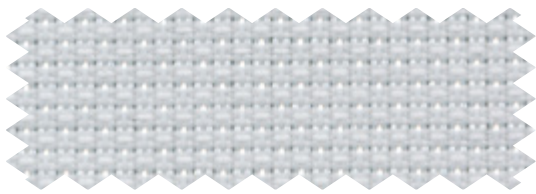
* DIN EN 14501:2025-04

** Eigenschaften gemäß EN 14500, ISO 9050 & EN 410. Hochleistungsverglasung (Referenzverglasung G nach EN 14501:2025-04, g-Wert = 0,33 / U-Wert = 1,0). Berechnungen werden gemäß EN ISO 52022-3 unter Referenzbedingungen durchgeführt.

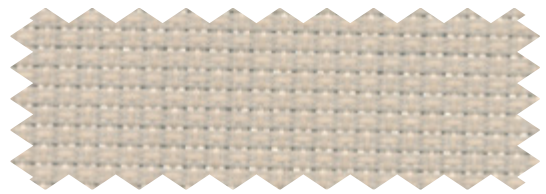
Die technischen Daten basieren auf Durchschnittsdaten und unterliegen Fertigungstoleranzen.



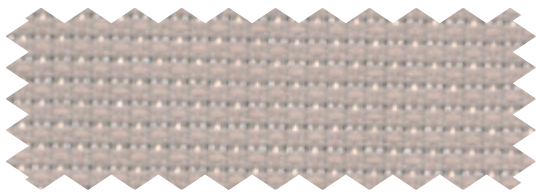
829



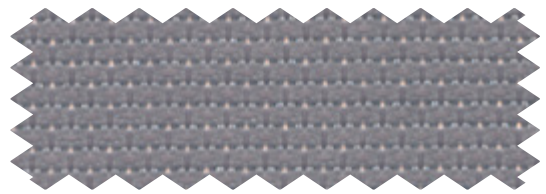
000



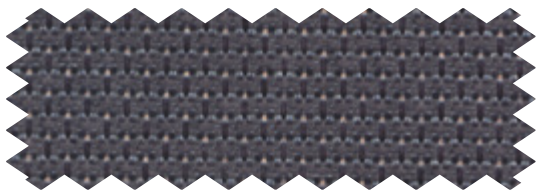
741



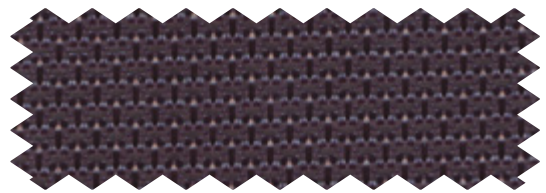
765



936



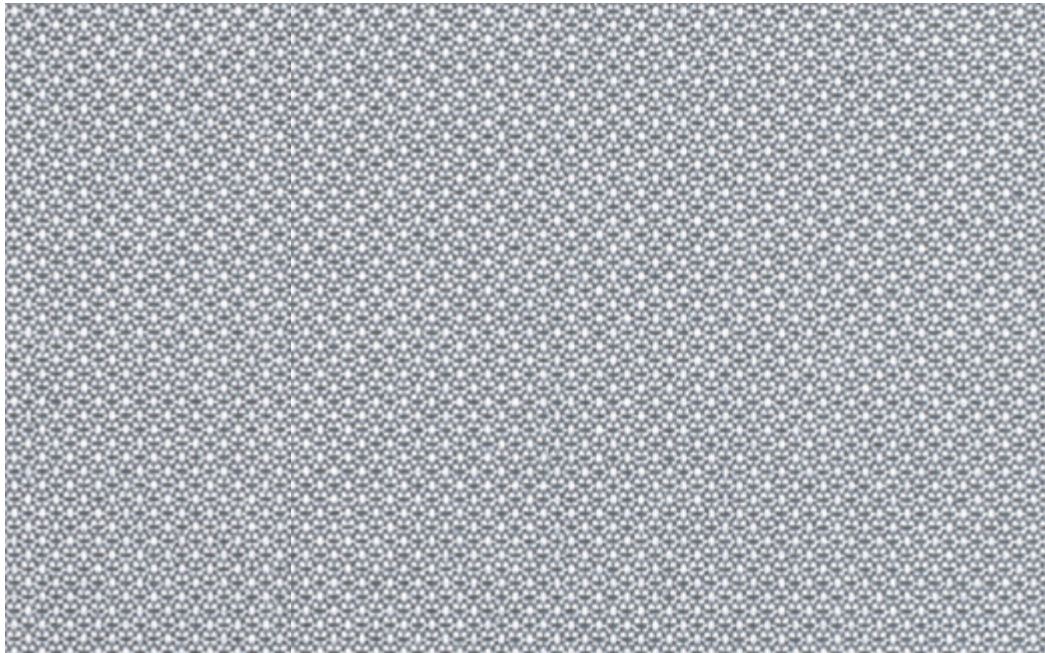
998



829

Durach

Sonnenschutz | Blendschutz | Raumakustik



Cradle to Cradle Certified Product Scorecard	
MATERIAL HEALTH	Bronze
MATERIAL REUTILIZATION	Silver
RENEWABLE ENERGY & CARBON MANAGEMENT	Bronze
WATER STEWARDSHIP	Bronze
SOCIAL FAIRNESS	Silver
OVERALL CERTIFICATION LEVEL	Bronze



Durach GmbH

Alte Bahnlinie 20 | D-88299 Leutkirch
Tel. 07567 98884-0 | Fax 07567 98884-20
www.durach.com | info@durach.com

Durach

Sonnenschutz | Blendschutz | Raumakustik