

E-80-G

# E-80-G

Elektrorollo mit Gegenzug  
in Kassette 80 x 82 mm

Bestehend aus zwei rechtwinkligen Aluminiumkassetten (80 x 82 mm). Die Kassetten sind mit 15 mm starken und bündigen Aluminium-Enddeckeln seitlich geschlossen.

Der Behang wird von unten nach oben durch spezielle Auszugsbänder bewegt, die auf POM-Spulen in der oberen Welle geführt werden.

Bedienung über einen 230 Volt Somfy Sonesse-Leiselaufmotor.



## Abmessungen

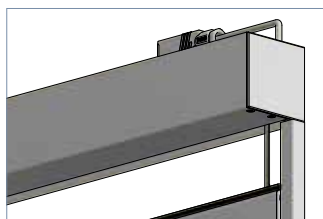
Breite: bis 240 cm

Höhe: bis 300 cm

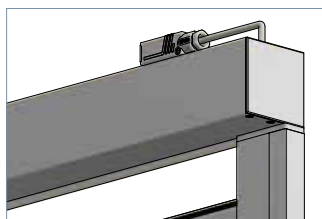
## Profilfarben

- Alu eloxiert (E6/EV1) oder RAL 9016 Verkehrsweiß
- weitere RAL-Farben auf Anfrage (Mehrpreis)

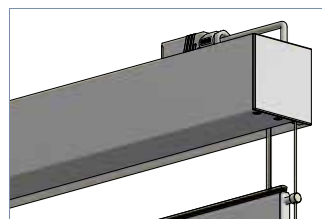
## MODELLVARIANTEN



E-83-G  
Fallstabführung



E-85-G  
Führungsschienen



E-86-G  
Seilverspannung

# BEHANGABSCHLUSS



Beschwerungsstab mit Bürste  
42 x 12, außenliegend  
Aluminium, 42 x 12 mm  
Art.-Nr. R-1297

# NEIGUNGSWINKEL

| Modell | max. Neigungswinkel |
|--------|---------------------|
| E-80-G | –                   |
| E-83-G | bis 45°             |
| E-85-G | bis 70°             |
| E-86-G | bis 45°             |

Hinweis  
Die Anlage darf nur mit Behang von unten nach oben montiert werden.  
Ein Durchhang des Behanges ist je nach Behangqualität und Neigungswinkel möglich.

# BEHANGSTOFFE

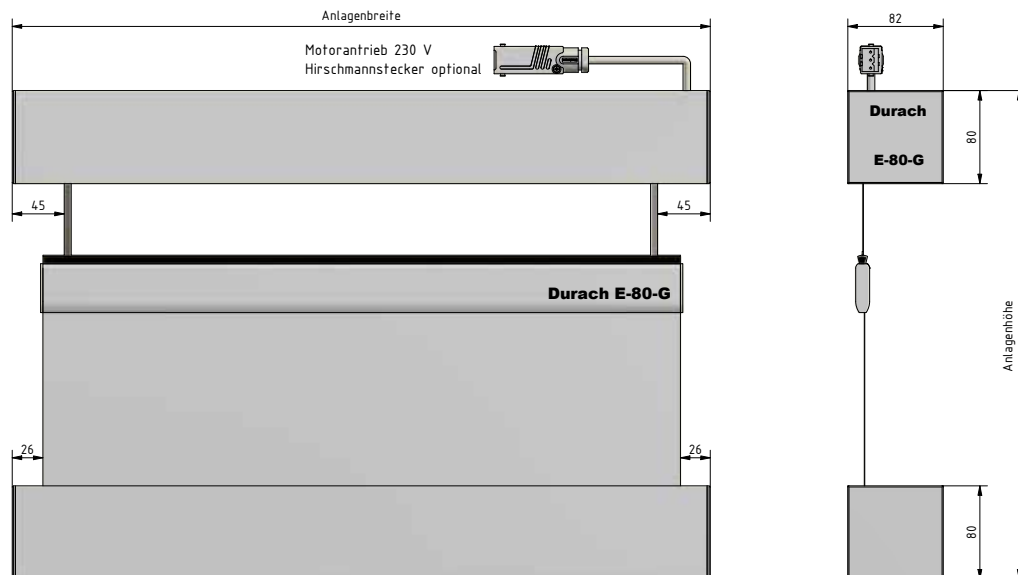
| Qualität        | Stoffbreite | Preisgruppe | max. Stoffhöhe |
|-----------------|-------------|-------------|----------------|
| METALLISIERT    |             |             |                |
| EnviroScreen    | 300 cm      | 2           | 300 cm         |
| Originals 812   | 240 cm      | 3           | 300 cm         |
| Originals 816   | 240 cm      | 3           | 300 cm         |
| Originals 849   | 240 cm      | 3           | 300 cm         |
| Originals 890   | 300 cm      | 4           | 300 cm         |
| SilverScreen 2% | 280 cm      | 4           | 300 cm         |
| SilverScreen 3% | 280 cm      | 4           | 300 cm         |
| TRANSPARENT     |             |             |                |
| FlexScreen 10%  | 300 cm      | 2           | 300 cm         |
| Trevira Vario   | 240 cm      | 2           | 300 cm         |
| HALBTRANSPARENT |             |             |                |
| Chameleon 1,5%  | 300 cm      | 2           | 300 cm         |
| FlexScreen 2%   | 300 cm      | 2           | 300 cm         |
| FlexScreen 5%   | 300 cm      | 2           | 300 cm         |
| SoftScreen      | 270 cm      | 3           | 270 cm         |
| Trevira Akustik | 300 cm      | 3           | 300 cm         |
| Trevira II      | 340 cm      | 2           | 300 cm         |

| Qualität          | Stoffbreite   | Preisgruppe | max. Stoffhöhe |
|-------------------|---------------|-------------|----------------|
| BLICKDICHT        |               |             |                |
| Basic             | 230 / 300 cm* | 1           | 300 cm         |
| Trevira Shine     | 240 cm        | 2           | 300 cm         |
| BLACKOUT          |               |             |                |
| Basic Black Out   | 230 / 300 cm* | 2           | 300 cm         |
| Black Out Pro     | 320 cm        | 4           | 300 cm         |
| Nightlife         | 300 cm        | 2           | 300 cm         |
| Textil Black Out  | 260 cm        | 3           | 300 cm         |
| TECHNISCHE STOFFE |               |             |                |
| Cinema            | 500 cm        | 4           | 270 cm         |
| Durach Beam       | 170 cm        | 4 (+10%)    | 300 cm         |
| Durach Black Out  | 275 cm        | 4           | 300 cm         |
| Print             | 300 cm        | 4           | 300 cm         |

\* je nach Farbe



## E-80-G

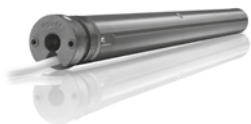


## Hinweise

- Bestellbreite = Anlagenbreite
- Keine Quernähte möglich
- Für ein optimales Wickelverhalten ist ein Breiten-/Höhenverhältnis von 1:3 zu beachten
- Je nach Anlagengröße und Behangqualität können Wickeltoleranzen auftreten
- Die Anlage darf nur mit Behang von unten nach oben montiert werden
- Ein Durchhang des Behanges ist je nach Behangqualität und Neigungswinkel möglich
- Beschwerungsstab 42 x 12 fährt nicht in die Kassette ein

# ZUBEHÖR

---



**Standardmotor  
Somfy Sonesse 40 WT 3/30**

230 Volt Elektroantrieb,  
Motorkabel 2,5 m weiß

1352



**Beschwerungsstab mit Bürste  
außenliegend 42 x 12**

Aluminium (Standard bei Ausführungen mit Führungsschiene)

R - 1297



**Führungsschienen mit  
Bürstendichtung 70 x 27 mm**

für Wand- oder Nischenmontage,  
Standard

R - 1470 (alu eloxiert)  
R - 1471 (weiß)



**Fallstabführung 18 x 18**

R - 1455 (weiß)  
R - 1455/1 (alu)

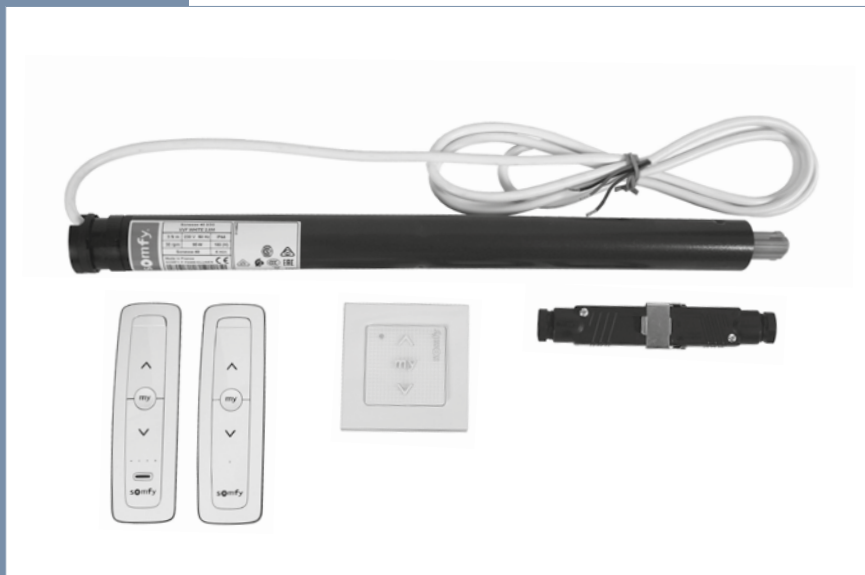


**Abdeckkappe 12/10  
für Führungsschienen**

R - 1851

## ELEKTROZUBEHÖR


für Rollosysteme mit  
230 Volt - Elektroantrieb




## STEUERGERÄTE BEI BEDIENUNG ÜBER SCHALTER

| Art. Nr. | Bezeichnung   |
|----------|---|
| 1352     | <b>Standardmotor Somfy Sonesse 40 WT 3/30</b><br>230 Volt Elektroantrieb, Motorkabel 2,5 m weiß (ohne Hirschmannstecker)                            |
| 1352/50  | <b>Standardmotor Somfy Sonesse 40 WT 3/30</b><br>230 Volt Elektroantrieb, Motorkabel 50 cm weiß (inkl. Hirschmannstecker STAS 3, weiß, vormontiert) |
| 1333     | <b>Standardschalter</b><br>Smooove Uno IN   |
| 1319     | <b>Motorsteuergerät</b><br>Smooove Uno IB   |
| 1317     | <b>Zentraltaster</b><br>Smooove Origin IB   |
| TR1      | 1-fach Trennrelais TR1  |
| TR2      | 2-fach Trennrelais TR2  |
| TR4      | 4-fach Trennrelais TR4  |

## STEUERGERÄTE BEI BEDIENUNG ÜBER FUNK - IO (FUNKSTANDARD)

| Art. Nr. | Bezeichnung   |
|----------|---|
| 1365     |  <b>Funkmotor Somfy Sonesse 40 io</b><br>230 Volt Elektroantrieb, Motorkabel 2,5 m weiß (ohne Hirschmannstecker) |
| 1328     | <b>1-Kanal Funk-Wandsender io</b><br>Smooove Origin io  |
| 1321     | <b>1-Kanal Funk-Handsender io</b><br>Situo 1 io Pure II   |
| 1322     | <b>5-Kanal Funk-Handsender io</b><br>Situo 5 io Pure II   |

## STEUERGERÄTE BEI BEDIENUNG ÜBER FUNK - RTS

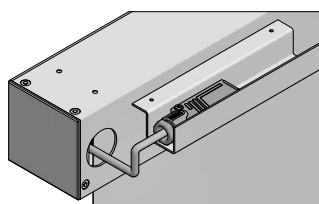
| Art. Nr. | Bezeichnung  |
|----------|--|
| 1350     |  <b>Funkmotor Somfy Sonesse 40 RTS</b><br>230 Volt Elektroantrieb, Motorkabel 2,5 m weiß (ohne Hirschmannstecker) |
| 1318     | <b>1-Kanal Funk-Wandsender RTS</b><br>Smooove Origin RTS   |
| 1327     | <b>1-Kanal Funk-Handsender RTS</b><br>Situo 1 RTS Pure II  |
| 1329     | <b>5-Kanal Funk-Handsender RTS</b><br>Situo 5 RTS Pure II  |
| 1320     | <b>16-Kanal Funk-Handsender RTS</b><br>Telis 16 RTS Pure   |

## EINSTELLKABEL FÜR SONESSE® MOTOREN

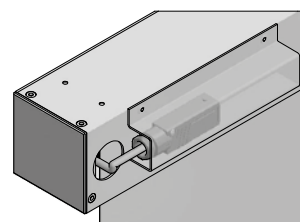
| Art. Nr. | Bezeichnung   |
|----------|---|
| 1355     | <b>Somfy Universal Montage- und Einstellkabel</b><br>für alle Somfy Sonesse 230 Volt Elektromotoren |

## HIRSCHMANNSTECKER UND KABELPEITSCHEN FÜR SONESSE® MOTOREN

| Art. Nr.  | Bezeichnung  |
|---|--|
| 1360  | <b>Hirschmannstecker</b><br>lose, zweiteilig                                       |
| 1359  | <b>Hirschmannstecker vormontiert</b><br>motorseitiger Stecker, zweiteilig          |
| 1358  | <b>Hirschmannstecker (STAS 3)</b><br>motorseitiger Stecker, vormontiert            |
| 1357  | <b>Hirschmannstecker (STAK 3)</b><br>bauseitiger Stecker, lose                     |
| 1390 (500 cm)<br>1391 (1000 cm)<br>1392 (2000 cm) | <b>Kabelpeitsche</b><br>einseitig mit Stecker STAK 3, einseitig mitlosem Kabelende |
| R-1361/250 (RAL 9006)<br>R-1362 (weiß)            | <b>Halterung für Hirschmannstecker</b>   |



Halterung an Decke montiert



Halterung an Kassette montiert

## EINSTELL- & BEDIENUNGSANLEITUNG

Einstell- und Bedienungsanleitungen, Steckverbinder, Trennrelais und weitere Informationen finden Sie im Download-Bereich unserer Homepage.



Einstell- und Bedienungsanleitungen finden Sie unter  
[www.durach.com/einstellanleitung\\_rollo](http://www.durach.com/einstellanleitung_rollo)



**Durach GmbH**

|  |  |
|--|--|
| Alte Bahnlinie 20                                  | D - 88299 Leutkirch                                  |
| Tel. 07567 98884-0                                 | Fax 07567 98884-20                                   |
| <a href="http://www.durach.com">www.durach.com</a> | <a href="mailto:info@durach.com">info@durach.com</a> |

**Durach**