

DATENBLATT



E-250

E-250

100% Vollverdunkelungsanlage
in Kassette 100 x 102 mm

Hochwertiges elektrisches Kassettenrollo mit eckiger Aluminiumkassette für Labore, Klassenräume, oder sonstige Räumlichkeiten bei welchen eine 100% Verdunkelung gefordert ist.

Die Kassette wird auf den Führungsschienen aufgeständert. Seitenlager motorseitig mit integrierter Höhenverstellung. Am Stoffauslass und in den Führungsschienen sind Bürstendichtungen integriert, die einen Lichteinfall zu 100% verhindern. Bedienung über einen 230 Volt Somfy Sonesse-Leiselaufmotor.

Abmessungen

Breite: 70 - 310 cm

Höhe: 20 - 400 cm

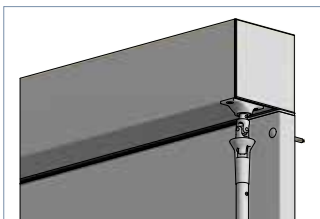
Fläche: max. 8 m²

Profilfarben

- RAL 9006 Weißaluminium
oder RAL 9016 Verkehrsweiß
- weitere RAL-Farben auf
Anfrage (Mehrpreis)



MODELLVARIANTEN



K-258

Kurbelantrieb

BEHANGABSCHLUSS



Beschwerungsstab mit Bürste
42 x 12

außenliegend, Aluminium

R - 1297

BEHANGSTOFFE

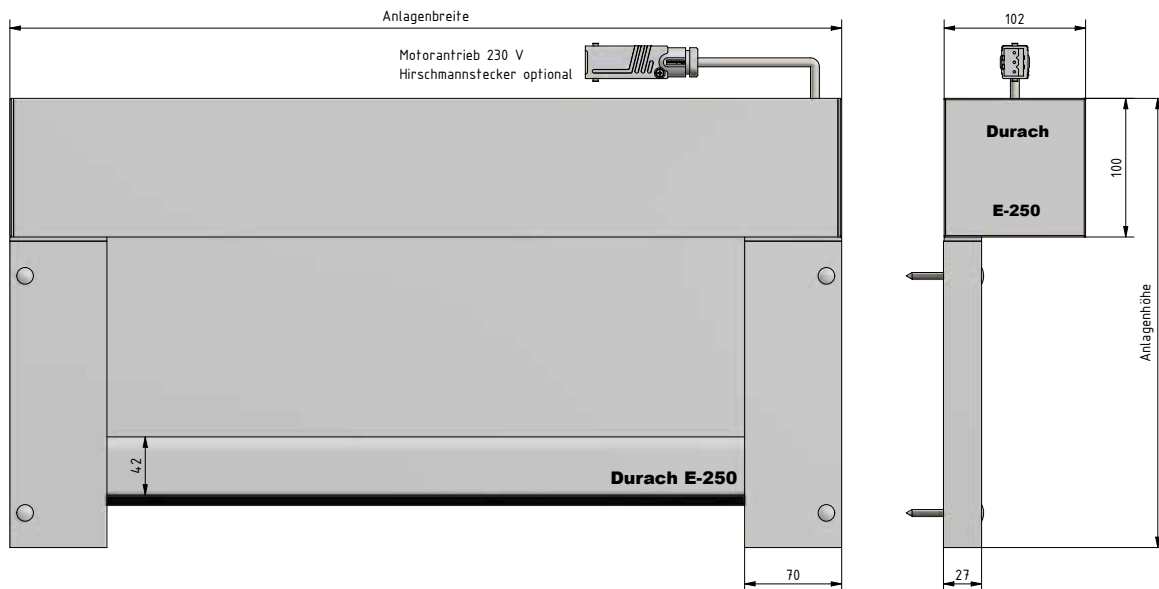
Qualität	Stoffbreite	Preisgruppe	max. Stoffhöhe
Black Out Pro	320 cm	4	400 cm

Hinweise

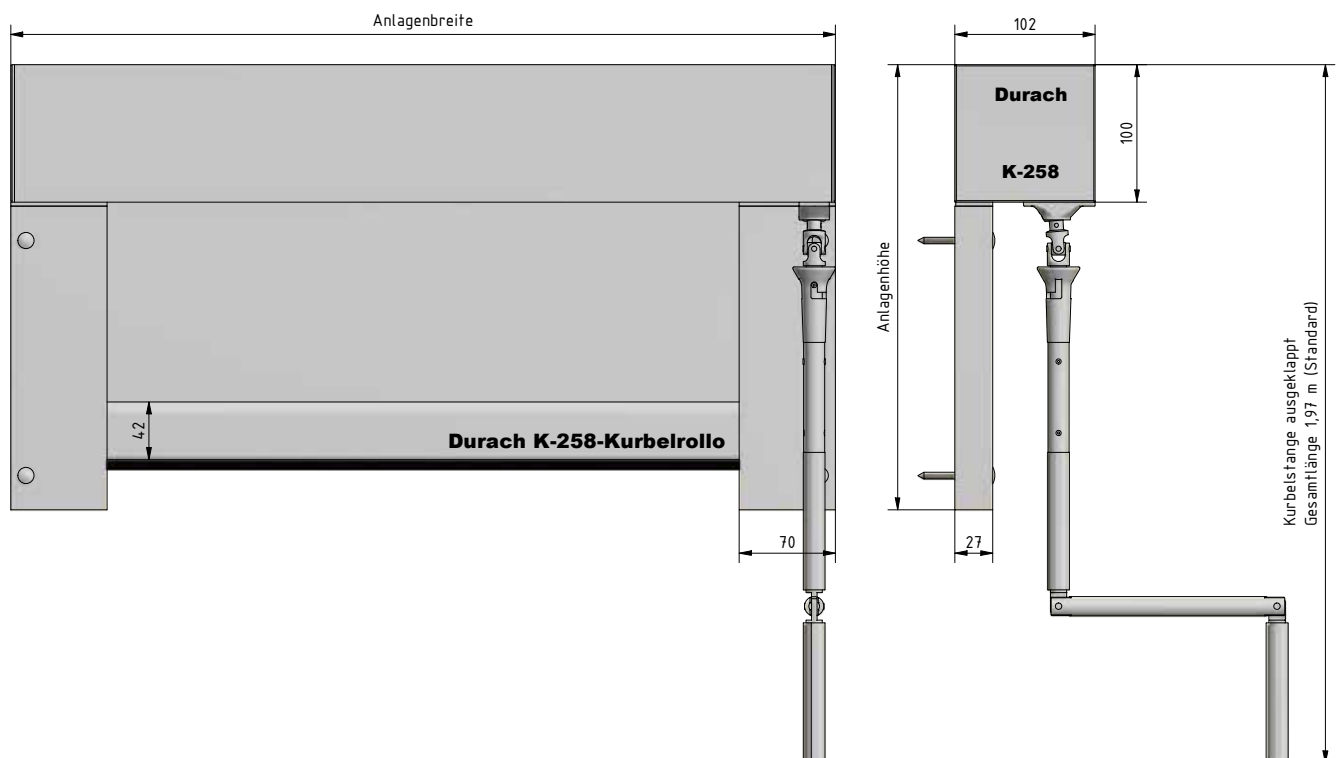
- Bestellbreite = Anlagenbreite
- Fallstab 42/12 fährt bei Position Behang Endlage oben nicht in die Kassette ein.
- Bei Wandmontage werden Abdeckkappen aus Aluminium, in der jeweiligen Profifarbe verwendet
- Einlauftrichter zwischen Kassette und Führungsschiene aus hochwertigem POM (Farbe schwarz)
- Maximale Behanggröße 8 m²



E-250



K-258



ZUBEHÖR



Beschwerungsstab mit Bürste
42 x 12 mm

außenliegend, Aluminium

R - 1297 (RAL 9016)
R - 1297/580 (RAL 9006)



Führungsschienen mit
Bürstendichtung 70 x 27 mm

für Wand- oder Nischenmontage

R - 1471 (RAL 9016)
R - 1470/580 (RAL 9006)



Einlaufprofil L-Winkel
30 x 30 x 2 mm

R - 1666/110 (RAL 9016)
R - 1666/580 (RAL 9006)



Einlauftrichter

Führungsschiene 70 x 27 mm

R - 1660



Abdeckkappe 12/10

für Führungsschienen

R - 1851/110 (RAL 9016)
R - 1851/580 (RAL 9006)



Getriebe für abnehmbare Kurbel

K-258

mit Gelenk und Zapfen, ohne
Kurbel (Standard)

R - 1857



Getriebe mit fester Kurbel

K-258

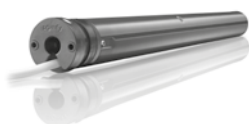
R - 1856



Kurbel, 160 cm

für Getriebe Art. Nr. R-1857
(Maß = abgeknickt)

R - 1860



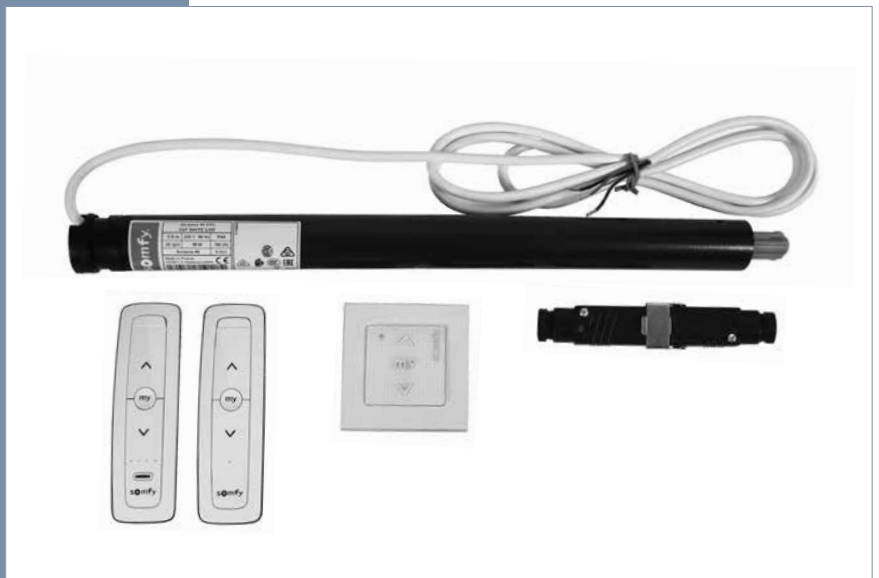
Standardmotor
Somfy Sonesse 40 WT 3/30

230 Volt Elektroantrieb,
Motorkabel 2,5 m weiß

1352

ELEKTROZUBEHÖR

für Rollosysteme mit
230 Volt - Elektroantrieb



STEUERGERÄTE BEI BEDIENUNG ÜBER SCHALTER

Art. Nr.	Bezeichnung
1352	Standardmotor Somfy Sonesse 40 WT 3/30 230 Volt Elektroantrieb, Motorkabel 2,5 m weiß (ohne Hirschmannstecker)
1352/50	Standardmotor Somfy Sonesse 40 WT 3/30 230 Volt Elektroantrieb, Motorkabel 50 cm weiß (inkl. Hirschmannstecker STAS 3, weiß, vormontiert)
1333	Standardschalter Smooove Uno IN
1319	Motorsteuergerät Smooove Uno IB
1317	Zentraltaster Smooove Origin IB
TR1	1-fach Trennrelais TR1
TR2	2-fach Trennrelais TR2
TR4	4-fach Trennrelais TR4

HIRSCHMANNSTECKER UND KABELPEITSCHEN FÜR SONESSE® MOTOREN

Art. Nr.	Bezeichnung
1360	Hirschmannstecker lose, zweiteilig
1359	Hirschmannstecker vormontiert motorseitiger Stecker, zweiteilig
1358	Hirschmannstecker (STAS 3) motorseitiger Stecker, vormontiert
1357	Hirschmannstecker (STAK 3) bauseitiger Stecker, lose
1390 (500 cm) 1391 (1000 cm) 1392 (2000 cm)	Kabelpeitsche einseitig mit Stecker STAK 3, einseitig mitlosem Kabelende
R-1361/250 (RAL 9006) R-1362 (weiß)	Halterung für Hirschmannstecker

EINSTELL- & BEDIENUNGSANLEITUNG

Einstell- und Bedienungsanleitungen, Steckverbinder, Trennrelais und weitere Informationen finden Sie im Download-Bereich unserer Homepage.



Einstell- und Bedienungsanleitungen finden Sie unter
www.durach.com/einstellanleitung_rollo

Durach GmbH

Alte Bahnlinie 20	D - 88299 Leutkirch
Tel. 07567 98884-0	Fax 07567 98884-20
www.durach.com	info@durach.com

Durach