

DATENBLATT



E-220

E-220

Elektrorollo mit ZIP
in Kassette 160 x 102 mm

Bestehend aus einer rechtwinkligen Aluminiumkassette (160 x 102 mm). Die Kassette ist mittels 15 mm starken und bündigen Aluminium-Enddeckeln seitlich geschlossen. Das Rollo verfügt über seitliche Führungsschienen für Wand- oder Nischenmontage. Die Kassette wird auf den Führungsschienen aufgeständert. Der Behangabschluss fährt bündig in die Kassette ein.

Der 230 Volt Motor ist mit einer Hinderniserkennung, sowie eine Reversierfunktion (Freifahren nach Auflaufen auf ein Hindernis) in Abwärtsrichtung ausgestattet.

Abmessungen

Breite: 100 - 240 cm

Höhe: 40 - 360 cm

Profilfarben

- RAL 9006 Weißaluminium
oder RAL 9016 Verkehrsweiß
- weitere RAL-Farben auf
Anfrage (Mehrpreis)



BEHANGABSCHLUSS



Abschlussprofil 48 x 20 mm
mit Gummilippendichtung

Art.-Nr. R-1522 (Weißaluminium)

Art.-Nr. R-1523 (Verkehrsweiß)

BEHANGSTOFFE

Qualität	Stoffbreite	Preisgruppe	max. Stoffhöhe
METALLISIERT			
EnviroScreen	300 cm	2	–
Originals 812	240 cm	3	–
Originals 816	240 cm	3	–
Originals 849	240 cm	3	–
Originals 890	300 cm	4	–
SilverScreen 2%	280 cm	4	–
SilverScreen 3%	280 cm	4	360 cm
TRANSPARENT			
FlexScreen 10%	300 cm	2	360 cm
Trevira Vario	240 cm	2	–
HALBTRANSPARENT			
Chameleon 1,5%	300 cm	2	360 cm
FlexScreen 2%	300 cm	2	360 cm
FlexScreen 5%	300 cm	2	360 cm
SoftScreen	270 cm	3	–
Trevira Akustik	300 cm	3	–
Trevira II	340 cm	2	–

Qualität	Stoffbreite	Preisgruppe	max. Stoffhöhe
BLICKDICHT			
Basic	230 / 300 cm*	1	–
Trevira Shine	240 cm	2	–
BLACKOUT			
Basic Black Out	230 / 300 cm*	2	–
Black Out Pro	320 cm	4	360 cm
Nightlife	300 cm	2	–
Textil Black Out	260 cm	3	–
TECHNISCHE STOFFE			
Durach Beam	170 cm	4 (+10%)	–
Durach Black Out	275 cm	4	–
Print	300 cm	4	–

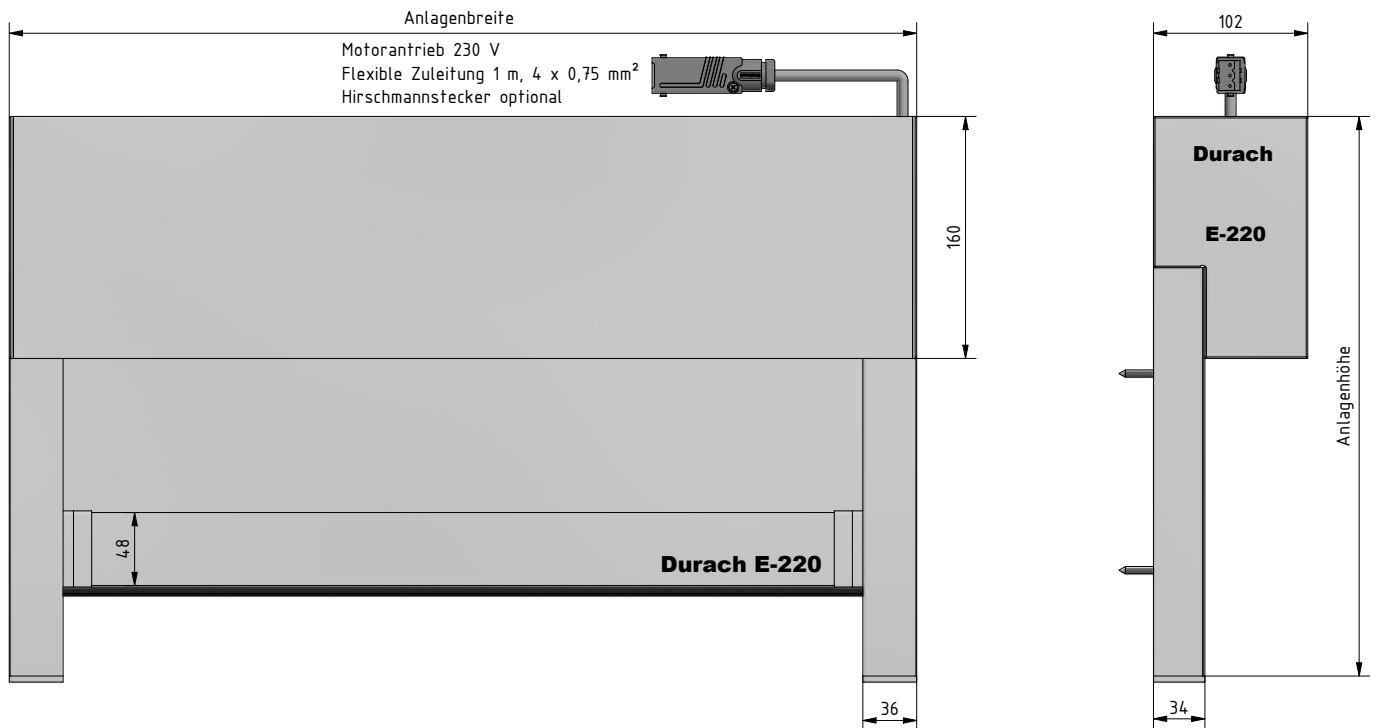
* je nach Farbe

Hinweise

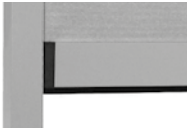
- Bestellbreite = Anlagenbreite
- Systembedingt kann es im Randbereich zu einer leichten Wellenbildung im Behang kommen
- Abschlussprofil 48 x 20 mm fährt bei oberer Endlage komplett in die Kassette ein
- Nur mit Elektromotor Selve SEZ-Screen erhältlich



E-220



ZUBEHÖR



Abschlussprofil 48 x 20 mm
mit Gummilippendichtung

R - 1522 (Weißaluminium)
R - 1523 (Verkehrsweiß)



ZIP - Führungsschiene
28 x 35 mm
Wandmontage

R - 1526 (Weißaluminium)
R - 1527 (Verkehrsweiß)



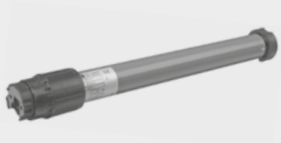
ZIP - Führungsschiene
34 x 36 mm
(Standard) Wand- und
Nischenmontage

R - 1524 (Weißaluminium)
R - 1525 (Verkehrsweiß)



Abdeckkappe 10/8
für Führungsschienen &
Fallstabführung

R - 1851/110 (weiß)
R - 1851/580 (alu)



Standardmotor Selve
SEZ-Screen

230 Volt Elektroantrieb,
Motorkabel 3 m weiß
(ohne Hirschmannstecker)

1368



Selve Universal Einstellkabel
für alle Selve 230 Volt
Elektromotoren

1366

Durach GmbH

Alte Bahnlinie 20	D - 88299 Leutkirch
Tel. 07567 98884-0	Fax 07567 98884-20
www.durach.com	info@durach.com

Durach