

DATENBLATT



E-125-ML

E-125-ML

Elektrorollo mit 44 mm Welle und Montageleiste

Hochwertiges elektrisches Rollosystem mit stabiler Montageleiste für den Objekt- und Wohnbereich. Träger und innenliegender Beschwerungstab aus Edelstahl.

Bedienung über einen 230 Volt Somfy Sonesse-Leiselaufmotor.

Abmessungen*

Breite: 60 - 240 cm

Höhe: 20 - 300 cm

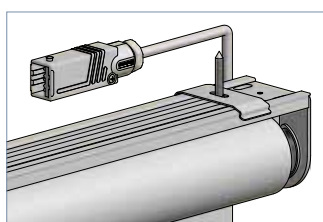
* je nach Behang

Profilfarben

- Träger: Edelstahl geschliffen oder RAL 9016 Verkehrsweiß
- Montageleiste: Alu eloxiert (E6/EV1) oder RAL 9016 Verkehrsweiß
- weitere RAL-Farben auf Anfrage (Mehrpreis)

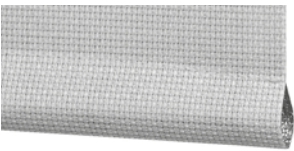


MONTAGE



Clipmontage (Standard)

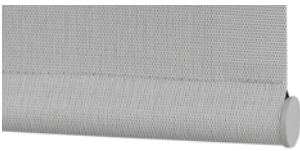
BEHANGABSCHLUSS



Beschwerungsstab
innenliegend (Standard)

Edelstahl, Ø 10 mm
(Standard)

Art.-Nr. R-1295



Beschwerungsstab
innenliegend

Aluminium, Ø 16 mm

Art.-Nr. R-1560



Beschwerungsstab
außenliegend eckig

Aluminium, 23 x 10 mm
mit Aluminium-Endkappen

Art.-Nr. R-1290



Beschwerungsstab
außenliegend rund

Aluminium, Ø 16 mm

Art.-Nr. R-1292

BEHANGSTOFFE

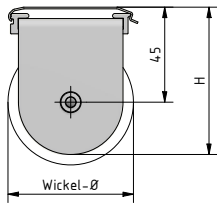
Qualität	Stoffbreite	Preisgruppe	max. Stoffhöhe
METALLISIERT			
EnviroScreen	300 cm	2	300 cm
Originals 812	240 cm	3	300 cm
Originals 816	240 cm	3	300 cm
Originals 849	240 cm	3	300 cm
Originals 890	300 cm	4	300 cm
SilverScreen 2%	280 cm	4	300 cm
SilverScreen 3%	280 cm	4	300 cm
TRANSPARENT			
FlexScreen 10%	300 cm	2	300 cm
Trevira Vario	240 cm	2	300 cm
HALBTRANSPARENT			
Chameleon 1,5%	300 cm	2	280 cm
FlexScreen 2%	300 cm	2	300 cm
FlexScreen 5%	300 cm	2	300 cm
SoftScreen	270 cm	3	300 cm
Trevira Akustik	300 cm	3	300 cm
Trevira II	340 cm	2	300 cm

Qualität	Stoffbreite	Preisgruppe	max. Stoffhöhe
BLICKDICHT			
Basic	230 / 300 cm*	1	300 cm
Trevira Shine	240 cm	2	300 cm
BLACKOUT			
Basic Black Out	230 / 300 cm*	2	300 cm
Black Out Pro	320 cm	4	300 cm
Nightlife	300 cm	2	300 cm
Textil Black Out	260 cm	3	300 cm
TECHNISCHE STOFFE			
Cinema	500 cm	4	–
Durach Beam	170 cm	4 (+10%)	300 cm
Durach Black Out	275 cm	4	300 cm
Print	300 cm	4	300 cm

* je nach Farbe

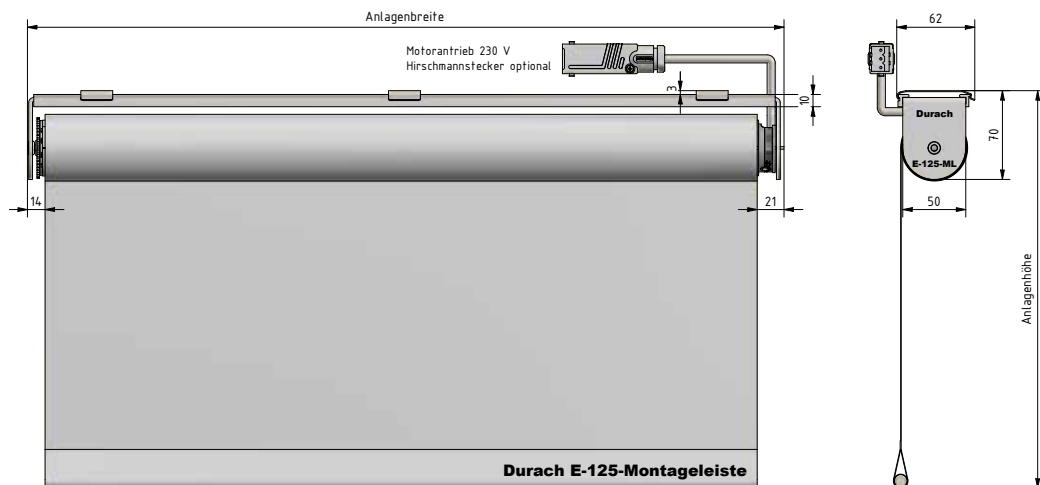
WICKELDURCHMESSER

Anlagenhöhe	mit dünnem Behang (z.B. Originals 812)	Maß H	mit dickem Behang (z.B. SilverScreen)	Maß H
100 cm	ca. 47 mm	ca. 81 mm	ca. 52 mm	ca. 83 mm
200 cm	ca. 50 mm	ca. 82 mm	ca. 58 mm	ca. 86 mm
300 cm	ca. 52 mm	ca. 83 mm	ca. 63 mm	ca. 89 mm





E-125-ML



Hinweise

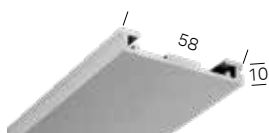
- Bestellbreite = Anlagenbreite (Stiftmaße)
- Behänge werden je nach Warenbreite mit Quernaht geliefert
- Für ein optimales Wickelverhalten ist ein Breiten-/Höhenverhältnis von 1:3 zu beachten
- Je nach Anlagengröße und Behangqualität können Wickeltoleranzen auftreten
- Montageleiste durchgeschraubt möglich
- Bei Wandmontage und nach vorne abrollendem Rollosystem nur mit durchgeschraubter Montageleiste

ZUBEHÖR



Universalträger aus Edelstahl
(serienmäßig enthalten)

R - 1240 (geschliffen)
R - 1241 (weiß)



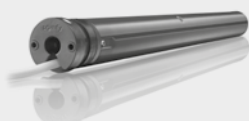
Montageleiste
(10 mm tief)

R - 1586 (alu)
R - 1587 (weiß)



Clip für Montageleiste
Federstahl, serienmäßig enthalten

R - 1588



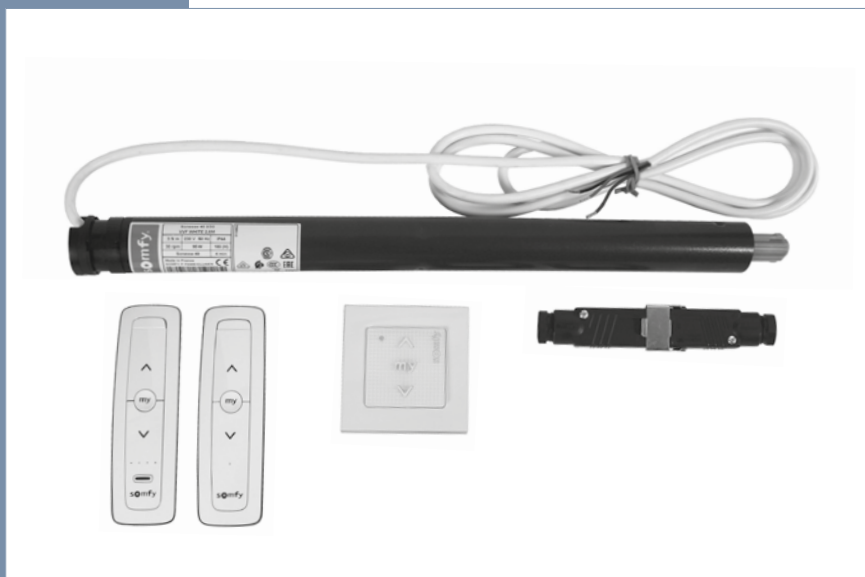
Standardmotor
Somfy Sonesse 40 WT 3/30

230 Volt Elektroantrieb,
Motorkabel 2,5 m weiß

1352

ELEKTROZUBEHÖR


für Rollosysteme mit
230 Volt - Elektroantrieb




STEUERGERÄTE BEI BEDIENUNG ÜBER SCHALTER

Art. Nr.	Bezeichnung
1352	Standardmotor Somfy Sonesse 40 WT 3/30 230 Volt Elektroantrieb, Motorkabel 2,5 m weiß (ohne Hirschmannstecker)
1352/50	Standardmotor Somfy Sonesse 40 WT 3/30 230 Volt Elektroantrieb, Motorkabel 50 cm weiß (inkl. Hirschmannstecker STAS 3, weiß, vormontiert)
1333	Standardschalter Smooove Uno IN
1319	Motorsteuergerät Smooove Uno IB
1317	Zentraltaster Smooove Origin IB
TR1	1-fach Trennrelais TR1
TR2	2-fach Trennrelais TR2
TR4	4-fach Trennrelais TR4

STEUERGERÄTE BEI BEDIENUNG ÜBER FUNK - IO (FUNKSTANDARD)

Art. Nr.	Bezeichnung
1365	 Funkmotor Somfy Sonesse 40 io 230 Volt Elektroantrieb, Motorkabel 2,5 m weiß (ohne Hirschmannstecker)
1328	1-Kanal Funk-Wandsender io Smooove Origin io
1321	1-Kanal Funk-Handsender io Situo 1 io Pure II
1322	5-Kanal Funk-Handsender io Situo 5 io Pure II

STEUERGERÄTE BEI BEDIENUNG ÜBER FUNK - RTS

Art. Nr.	Bezeichnung
1350	 Funkmotor Somfy Sonesse 40 RTS 230 Volt Elektroantrieb, Motorkabel 2,5 m weiß (ohne Hirschmannstecker)
1318	1-Kanal Funk-Wandsender RTS Smooove Origin RTS
1327	1-Kanal Funk-Handsender RTS Situo 1 RTS Pure II
1329	5-Kanal Funk-Handsender RTS Situo 5 RTS Pure II
1320	16-Kanal Funk-Handsender RTS Telis 16 RTS Pure

EINSTELLKABEL FÜR SONESSE® MOTOREN

Art. Nr.	Bezeichnung
1355	Somfy Universal Montage- und Einstellkabel für alle Somfy Sonesse 230 Volt Elektromotoren

HIRSCHMANNSTECKER UND KABELPEITSCHEN FÜR SONESSE® MOTOREN

Art. Nr.	Bezeichnung
1360	Hirschmannstecker lose, zweiteilig
1359	Hirschmannstecker vormontiert motorseitiger Stecker, zweiteilig
1358	Hirschmannstecker (STAS 3) motorseitiger Stecker, vormontiert
1357	Hirschmannstecker (STAK 3) bauseitiger Stecker, lose
1390 (500 cm) 1391 (1000 cm) 1392 (2000 cm)	Kabelpeitsche einseitig mit Stecker STAK 3, einseitig mitlosem Kabelende
R-1361/250 (RAL 9006) R-1362 (weiß)	Halterung für Hirschmannstecker

EINSTELL- & BEDIENUNGSANLEITUNG

Einstell- und Bedienungsanleitungen, Steckverbinder, Trennrelais und weitere Informationen finden Sie im Download-Bereich unserer Homepage.



Einstell- und Bedienungsanleitungen finden Sie unter
www.durach.com/einstellanleitung_rollo

Durach GmbH

Alte Bahnlinie 20	D - 88299 Leutkirch
Tel. 07567 98884-0	Fax 07567 98884-20
www.durach.com	info@durach.com

Durach