

Black Out Master

Durach

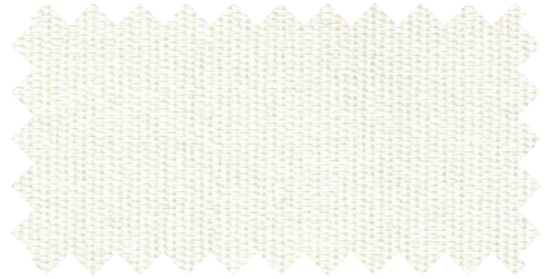
Sonnenschutz | Blendschutz | Raumakustik



4-6005 Schwarz



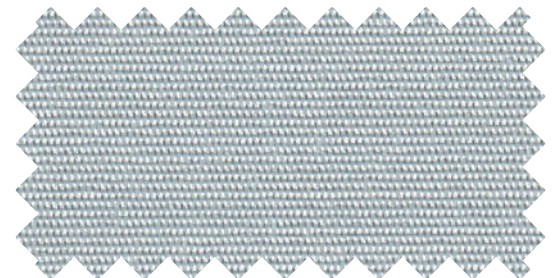
4-6000 Weiß



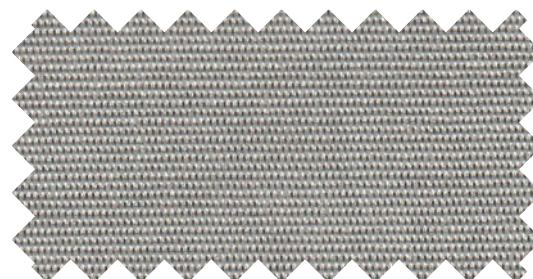
4-6001 Beige



4-6002 Creme



4-6003 Hellgrau



4-6004 Grau

Black Out Master



Rollo



Paneele



DIN 4102 B1



Preisgruppe 4

Robustes Black-Out Gewebe für den Wohn- und Objektbereich.
Stoppt 100% der Licht- und UV-Strahlen bis zu 100.000 lux.

	Material	Glasfasergewebe PVC-frei
	Stoffbreite	240 cm
	Warengewicht	415 bis 550 g/m ² (je nach Farbton)
	Materialdicke	0,45 bis 0,52 mm (je nach Farbton)
	Lichteichtheit	7 / 8
	Offenheitsfaktor	0 %
	Gesundheit / Sicherheit	Enthält keine Chemikalien, die ungesund oder gefährlich für den Verbraucher sind Resistenz gegen Bakterien: Mehr als 99% der Bakterien werden zerstört - ASTM E 2180
	Brandverhalten	schwer entflammbar nach DIN 4102 B1, M1 (NF P 92-503)
	Reinigung	Bei Verschmutzungen empfehlen wir eine Reinigung durch einen Fachbetrieb der Sonnenschutzreiniger (www.vds-sonnenschutz.de)

Thermische Leistungswerte weiße Acrylseite:

	Transmission	Reflexion	Absorption
Weißer Acrylseite	0	70	30

Thermische Leistungswerte farbige Stoffseite:

	Transmission	Reflexion	Absorption
4-6000 Weiß	0	73	27
4-6001 Beige	0	69	31
4-6002 Creme	0	63	37
4-6003 Hellgrau	0	46	54
4-6004 Grau	0	25	75
4-6005 Schwarz	0	4	96

Alle angegebenen Werte unterliegen den üblichen produktionstechnischen Schwankungen und sind somit unverbindlich.

Durach

Sonnenschutz | Blendschutz | Raumakustik

Durach GmbH

Alte Bahnlinie 20	D-88299 Leutkirch
Tel. 07567 98884-0	Fax 07567 98884-20
www.durach.com	info@durach.com

Durach

Sonnenschutz | Blendschutz | Raumakustik