

FlexScreen

Durach



FlexScreen 2% 1-3104 Schwarz



FlexScreen 5% 1-3124 Schwarz



FlexScreen 10% 1-3134 Schwarz

FlexScreen



Rollo



DIN 4102 B1



Preisgruppe 1

Hochwertiges Screengewebe für den Wohn- und Objektbereich.

	Material	25 % Polyester, 75 % PVC
	Stoffbreite	300 cm
	Lichtechtheit	7, ISO105 B 02
	Brandverhalten	schwer entflammbar nach DIN 4102 B1, M1 (NF P 92-507)
	Umweltstandards	Öko-Tex 100, REACH, Greenguard
	Reinigung	feucht abwischbar

Bei Verschmutzungen empfehlen wir eine Reinigung durch einen Fachbetrieb der Sonnenschutzreiniger (www.vds-sonnenschutz.de)

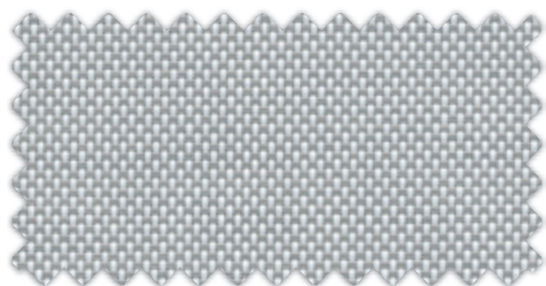
	FlexScreen 2%	FlexScreen 5%	FlexScreen 10%	
	Warengewicht	510 g/m ²	420 g/m ²	390 g/m ²
	Materialdicke	0,63 mm	0,55 mm	0,50 mm
	Öffnungsfaktor	2 %	5 %	10 %



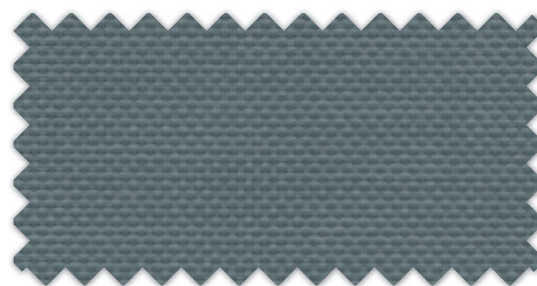
FlexScreen 2 % 1 - 3100 Reinweiß
 FlexScreen 5 % 1 - 3120 Reinweiß
 FlexScreen 10 % 1 - 3130 Reinweiß



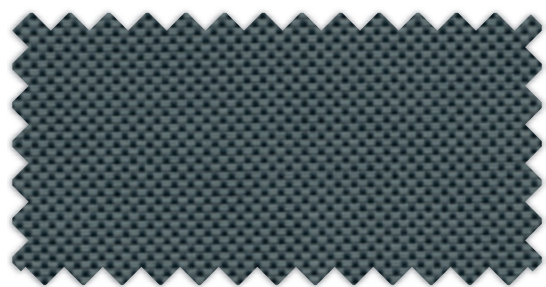
FlexScreen 2 % 1 - 3101 Weiß
 FlexScreen 5 % 1 - 3121 Weiß
 FlexScreen 10 % 1 - 3131 Weiß



FlexScreen 2 % 1 - 3102 Perlgrau
 FlexScreen 5 % 1 - 3122 Perlgrau
 FlexScreen 10 % 1 - 3132 Perlgrau



FlexScreen 2 % 1 - 3103 Grau
 FlexScreen 5 % 1 - 3123 Grau
 FlexScreen 10 % 1 - 3133 Grau



FlexScreen 2 % 1 - 3105 Anthrazit
 FlexScreen 5 % 1 - 3125 Anthrazit



FlexScreen 2 % 1 - 3106 Schokobraun
 FlexScreen 5 % 1 - 3126 Schokobraun

Thermische Leistungswerte und Einteilung nach DIN EN 14501:2021

FlexScreen 2%	TS	RS	AS	Blendschutz (Tabelle 7) *	Sichtkontakt nach außen (Tabelle 9) *
Reinweiß	23	67	10	2	0
Weiß	15	71	14	1	1
Perlgrau	8	49	43	2	2
Grau	3	16	81	4	2
Anthrazit	1	9	90	4	2
Schokobraun	1	6	93	3	2
Schwarz	1	4	95	4	2

FlexScreen 5%	TS	RS	AS	Blendschutz (Tabelle 7) *	Sichtkontakt nach außen (Tabelle 9) *
Reinweiß	29	62	9	0	1
Weiß	22	67	11	0	2
Perlgrau	13	45	42	1	1
Grau	8	16	76	1	2
Anthrazit	7	10	83	0	3
Schokobraun	5	8	87	1	2
Schwarz	8	4	88	0	3

FlexScreen 10%	TS	RS	AS	Blendschutz (Tabelle 7) *	Sichtkontakt nach außen (Tabelle 9) *
Reinweiß	31	60	9	0	1
Weiß	22	67	11	0	2
Perlgrau	18	46	36	0	2
Grau	13	15	72	0	3
Schwarz	9	4	87	0	3

TS = Solartransmission, RS = Solarreflexion, AS = Solarabsorption

Alle angegebenen Werte unterliegen den üblichen produktionstechnischen Schwankungen und sind somit unverbindlich.

* DIN EN 14501:2021

Maximale Anlagengrößen:

FlexScreen 2 %, FlexScreen 5 %, FlexScreen 10 %:



<u>Modell</u>	<u>Breite</u>	<u>max. Höhe</u>	<u>Höhe</u>	<u>max. Breite</u>
E-300	440 cm	300 cm	500 cm	340 cm
E-350	500 cm	340 cm	600 cm	400 cm
E-360	600 cm	440 cm	600 cm	500 cm
E-400	440 cm	300 cm	500 cm	340 cm

Durach GmbH

Alte Bahnlinie 20 | D-88299 Leutkirch
Tel. 07567 98884-0 | Fax 07567 98884-20
www.durach.com | info@durach.com

Durach

Sonnenschutz | Blendschutz | Raumakustik