

ARCHITEKTEN & FACHPLANER

OBJEKT

www.durach.com

Durach



INHALT

- 4 Kettenzugrollo.
- 10 Elektrorollo.
- 16 Kettenzugrollo in Kassette.
- 22 Elektrorollo in Kassette.
- 28 Ballwurfsicheres Elektrorollo in Kassette.
- 29 Elektrisches Doppelrollo.
- 30 Elektrorollos mit ZIP.
- 32 Gegenzuganlagen.
- 34 100 % Vollverdunkelungsanlage.
- 35 Stoffkollektion.
- 36 Objektrollo BigSize.
- 42 Behangabschluss.
- 44 Elektrozugschiene.
- 48 Flächenvorhang.
- 52 Lamellenvorhang.
- 56 TecWave Blendschutzgardine.
- 60 Raumakustik.





KETTENZUG-
ROLLO.





EDELSTAHLTRÄGER

Hochwertige Edelstahlträger, formschön und puristisch. Aus einer massiven Edelstahlplatte gelasert und gekantet, garantieren die Träger einen sicheren Halt auch bei großen Anlagen. Durch den versenkbaren Lagerstift im Gegenlager kann die Welle schnell und einfach in die Träger ein- und ausgebaut werden. Die Träger sind standardmäßig in Edelstahl geschliffen und weiß pulverbeschichtet erhältlich.



EDELSTAHLKETTE

Bedienketten aus Edelstahl – langlebig, rostfrei und elegant. Sie garantieren eine einfache und präzise Bedienung sowie ein optimales Hängeverhalten. Die Edelstahlketten sind in den Farben Edelstahl und Anthrazit erhältlich.



EDELSTAHLFALLSTAB

Unsere innenliegenden Fallstäbe aus Edelstahl, sorgen für ein gleichmäßiges Hängeverhalten. Um ein Verrutschen des Fallstabes zu verhindern, ist an beiden Enden ein Kunststoffring in den Beschwerungsstab eingearbeitet.

K-120

Abmessungen*

Breite: 20 - 180 cm

Höhe: 20 - 300 cm

Welle

34 mm

*je nach Modell



MODELLVARIANTEN

K-120-S | Seilverspannung

K-120-N | Nischenmontage

K-120-G | Glasfalzmontage

K-120-Soft | Softrollo

K-120-Z | Zwischenträger

K-120-T | Twinträger

K-125

Abmessungen

Breite: 20 - 240 cm

Höhe: 20 - 400 cm

Welle

44 mm



K-125-S | Seilverspannung

K-125-N | Nischenmontage

K-125-K | Kopplungsträger

K-125-Z | Zwischenträger

K-125-T | Twinträger

K-130

Abmessungen

Breite: 20 - 300 cm

Höhe: 20 - 400 cm

Fläche: max. 10 m²

Welle

49 / 57 mm



K-130-S | Seilverspannung

K-130-N | Nischenmontage

K-130-KU | Kurbelrollo

K-130-K | Kopplungsträger

K-130-Z | Zwischenträger

K-130-T | Twinträger

K-140

Abmessungen

Breite: 75 - 350 cm

Höhe: 20 - 400 cm

Fläche: max. 12 m²

Welle

65 mm



K-146 | Seilverspannung

K-148 | Kurbelrollo



Technische Daten unter
www.durach.com/kettenzugrollo

KETTENZUGROLLO MIT MONTAGELEISTE

Die Montageleiste für Kettenzugrollos bietet eine komfortable und vielseitige Lösung zur Befestigung unserer Rollos an Wand oder Decke.



K-120-ML

Abmessungen

Breite: 20 - 180 cm

Höhe: 20 - 300 cm

Welle

34 mm



K-125-ML

Abmessungen*

Breite: 20 - 240 cm

Höhe: 20 - 300 cm

Welle

44 mm

*je nach Behang



K-130-ML

Abmessungen

Breite: 20 - 240 cm

Höhe: 20 - 400 cm

Welle

49 mm



K-124

Verschiebbares Rollosystem
mit Montageleiste.

Abmessungen

Breite: 20 - 180 cm

Höhe: 20 - 300 cm

Welle

34 mm

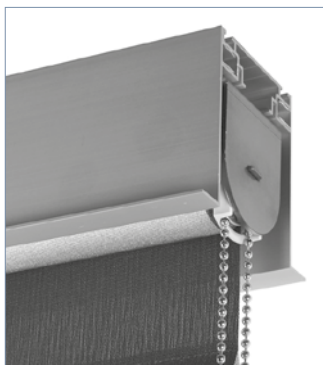


MODELLVARIANTE

K-124-Doppelt

EINBAUPROFIL

Das Einbauprofil ermöglicht den deckenbündigen Einbau des offenen Rollosystems K-130. Durch seine Kombinationsmöglichkeiten ist es für die unterschiedlichsten Decken- und Einbausituationen geeignet.



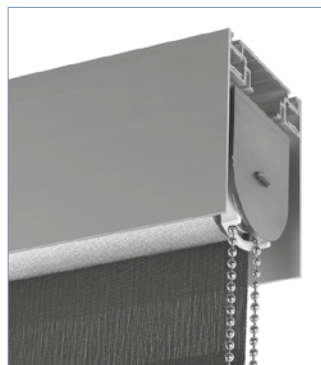
MP-80-V1

Ausführung Seitenteile
gekantet

Abmessungen

Tiefe: 123 mm

Höhe: 103 mm



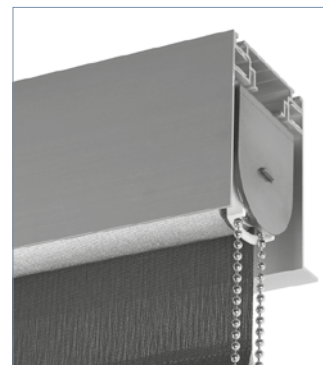
MP-80-V2

Ausführung Seitenteile
gerade

Abmessungen

Tiefe: 87 mm

Höhe: 103 mm



MP-80-V3

Ausführung Seitenteile
gekantet / gerade

Abmessungen

Tiefe: 105 mm

Höhe: 103 mm



Technische Daten unter
www.durach.com/kettenzugrollo

ELEKTRO-
ROLLO.







EDELSTAHLTRÄGER

Hochwertige Edelstahlträger, formschön und puristisch. Aus einer massiven Edelstahlplatte gelasert und gekantet, garantieren die Träger einen sicheren Halt auch bei großen Anlagen. Durch den versenkbaren Lagerstift im Gegenlager kann die Welle schnell und einfach in die Träger ein- und ausgebaut werden. Die Träger sind standardmäßig in Edelstahl geschliffen und weiß pulverbeschichtet erhältlich.



LEISELAUFMOTOREN

Die speziell für die hohen Anforderungen im Innenbereich entwickelten Leiselaufmotoren von Somfy setzen wir standardmäßig in unseren Elektro-Rolloanlagen ein. Steuerungssysteme für den innenliegenden Sonnen- und Blendschutz gehören heute, nicht nur aus Gründen der Nachhaltigkeit, zum Standard im Objekt- und Wohnbereich.



EDELSTAHLFALLSTAB

Unsere innenliegenden Fallstäbe aus Edelstahl, sorgen für ein gleichmäßiges Hängeverhalten. Um ein Verrutschen des Fallstabes zu verhindern, ist an beiden Enden ein Kunststoffring in den Beschwerungsstab eingearbeitet.



E-120 | E-134

AKKUROLLO

Abmessungen

Breite: 61 - 180 cm (E-120)

70 - 300 cm (E-134)

Höhe: 20 - 300 cm (E-120)

20 - 400 cm (E-134)

Welle

34 / 49 mm



MODELLVARIANTEN

E-120-S | Seilverspannung

E-120-N | Nischenmontage

E-120-Z | Zwischenträger

E-120-T | Twinträger

E-134-S | Seilverspannung

E-134-N | Nischenmontage

E-134-Z | Zwischenträger

E-134-T | Twinträger

E-125

Abmessungen

Breite: 60 - 240 cm

Höhe: 20 - 400 cm

Welle

44 mm



E-125-S | Seilverspannung

E-125-N | Nischenmontage

E-125-K | Kopplungsträger

E-125-Z | Zwischenträger

E-125-T | Twinträger

E-130

Abmessungen

Breite: 60 - 300 cm

Höhe: 20 - 400 cm

Welle

49 / 57 mm



E-130-S | Seilverspannung

E-130-N | Nischenmontage

E-130-K | Kopplungsträger

E-130-Z | Zwischenträger

E-130-T | Twinträger

E-140

Abmessungen

Breite: 65 - 350 cm

Höhe: 20 - 500 cm

Welle

65 mm



E-146 | Seilverspannung

E-140-K | Kurbelrollo



Technische Daten unter
www.durach.com/elektorollo

ELEKTROROLLO MIT MONTAGELEISTE

Die Montageleiste für Elektrorollos bietet eine komfortable und vielseitige Lösung zur Befestigung unserer Rollos an Wand oder Decke.



E-120-ML | E-134 -ML

AKKUROLLO

Abmessungen

Breite: 61 - 180 cm (E-120-ML)

70 - 240 cm (E-134-ML)

Höhe: 20 - 300 cm (E-120-ML)

20 - 400 cm (E-134-ML)

Welle

34 / 49 mm



E-125-ML

Abmessungen*

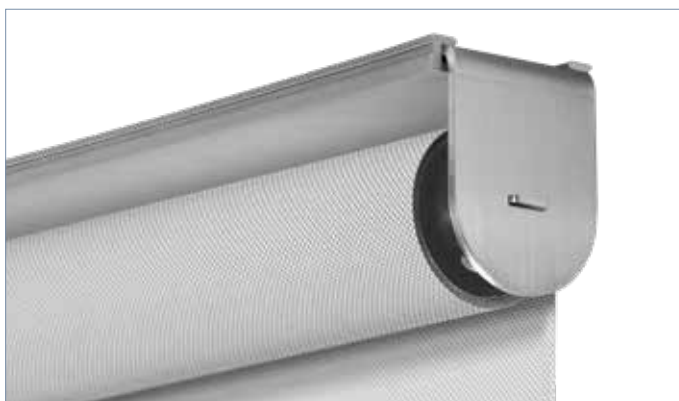
Breite: 60 - 240 cm

Höhe: 20 - 300 cm

Welle

44 mm

*je nach Behang



E-130-ML

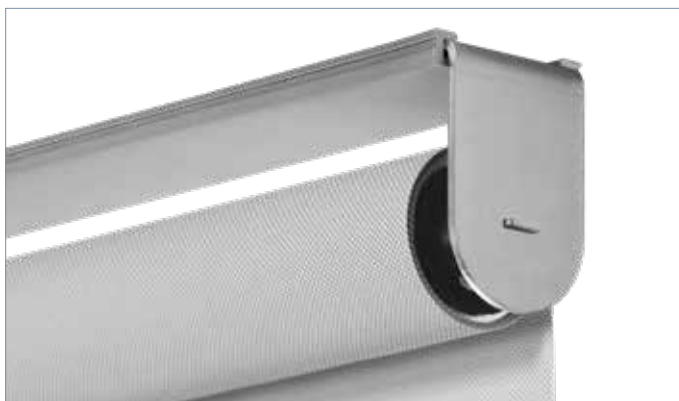
Abmessungen

Breite: 60 - 240 cm

Höhe: 20 - 400 cm

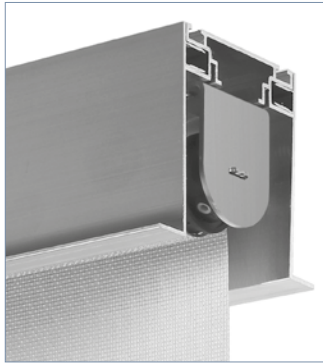
Welle

49 mm



EINBAUPROFIL

Das Einbauprofil ermöglicht den deckenbündigen Einbau des offenen Rollosystems E-130. Durch seine Kombinationsmöglichkeiten ist es für die unterschiedlichsten Decken- und Einbausituationen geeignet.



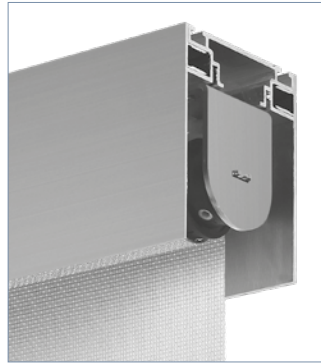
MP-80-V1

Ausführung Seitenteile
gekantet

Abmessungen

Tiefe: 123 mm

Höhe: 103 mm



MP-80-V2

Ausführung Seitenteile
gerade

Abmessungen

Tiefe: 87 mm

Höhe: 103 mm



MP-80-V3

Ausführung Seitenteile
gekantet / gerade

Abmessungen

Tiefe: 105 mm

Höhe: 103 mm



Technische Daten unter
www.durach.com/elektrollo

KETTENZUGROLLO
IN KASSETTE.







ALUMINIUMKASSETTE

Durch die Verwendung von Aluminium für die Kassetten und Enddeckel erhalten die Rollos nicht nur eine schlichte und elegante Optik, sie sind auch besonders robust und langlebig. Die individuelle Oberflächenbeschichtung der Aluminiumkassetten ermöglicht zudem eine perfekte Integration in die Fassade.



HÖHENAUSGLEICH

Die Kassettenrollos werden serienmäßig mit einem einstellbaren Höhenausgleich geliefert. Der vertikale Höhenausgleich erfolgt über eine Stellschraube im Seitendeckel.



EDELSTAHLFALLSTAB

Unsere innenliegenden Fallstäbe aus Edelstahl, sorgen für ein gleichmäßiges Hängeverhalten. Um ein Verrutschen des Fallstabes zu verhindern, ist an beiden Enden ein Kunststoffring in den Beschwerungsstab eingearbeitet.

K-45

Abmessungen*

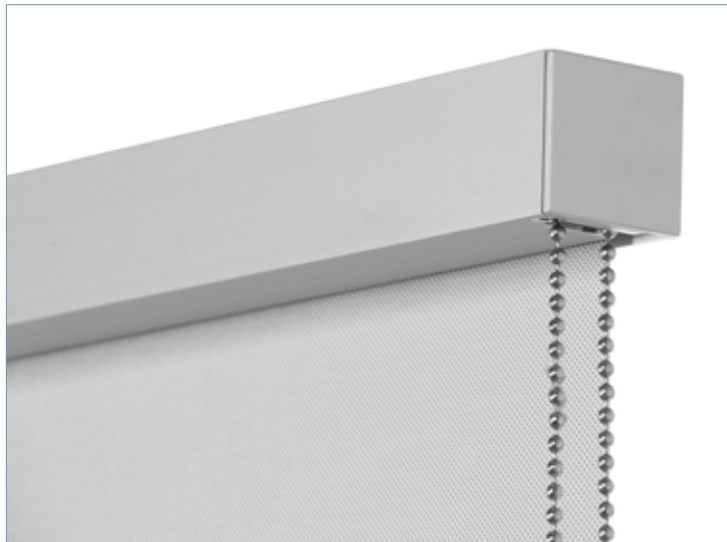
Breite: 40 - 150 cm

Höhe: 20 - 250 cm

Kassette

45 x 47 mm

*je nach Behang



K-60

Abmessungen*

Breite: 40 - 180 cm

Höhe: 20 - 300 cm

Kassette

60 x 62 mm

*je nach Behang



K-80

Abmessungen*

Breite: 40 - 300 cm

Höhe: 20 - 400 cm

Fläche: max. 10 m²
max. 8 m² (K-85)

Kassette

80 x 82 mm

* je nach Behang / Modell



MODELLVARIANTEN

K-46 | Seilverspannung

K-47 | Führungsschienen

K-63 | Fallstabführung

K-63-A | Aufständerung

K-65 | Führungsschienen

K-65-A | Aufständerung

K-66 | Seilverspannung

K-60 Soft | Softrollo

K-60-K | Kopplungsträger

K-60-Z | Zwischenträger

K-83 | Fallstabführung

K-83-A | Aufständerung

K-85 | Führungsschienen

K-85-A | Aufständerung

K-86 | Seilverspannung

K-88 | Kurbelrollo

K-80-K | Kopplungsträger

K-80-Z | Zwischenträger



Technische Daten unter
www.durach.com/kassettenrollo-kette

K-200

Abmessungen

Breite: 40 - 350 cm

Höhe: 20 - 400 cm

Fläche: max. 12 m²
max. 8 m² (K-205)

Kassette

100 x 102 mm



MODELLVARIANTEN

K-203 | Fallstabführung

K-205 | Führungsschienen

K-206 | Seilverspannung

K-208 | Kurbelrollo

K-64

Verschiebbares Rollosystem
mit Aluminiumkassette und
POM-Gleiter für Laufschiene.

Abmessungen*

Breite: 20 - 180 cm

Höhe: 20 - 300 cm

Kassette

60 x 62 mm

*je nach Behang



K-64-Doppelt



Technische Daten unter
www.durach.com/kassettenrollo-kette



EINBAUPROFIL

Das Einbauprofil ermöglicht den deckenbündigen Einbau des Kassettenrollos K-80. Durch seine Kombinationsmöglichkeiten ist es für die unterschiedlichsten Decken- und Einbausituationen geeignet.



MP-80-V1

Ausführung Seitenteile
gekantet

Abmessungen
Tiefe: 123 mm
Höhe: 103 mm



MP-80-V2

Ausführung Seitenteile
gerade

Abmessungen
Tiefe: 87 mm
Höhe: 103 mm



MP-80-V3

Ausführung Seitenteile
gekantet / gerade

Abmessungen
Tiefe: 105 mm
Höhe: 103 mm

ELEKTROROLLO
IN KASSETTE.

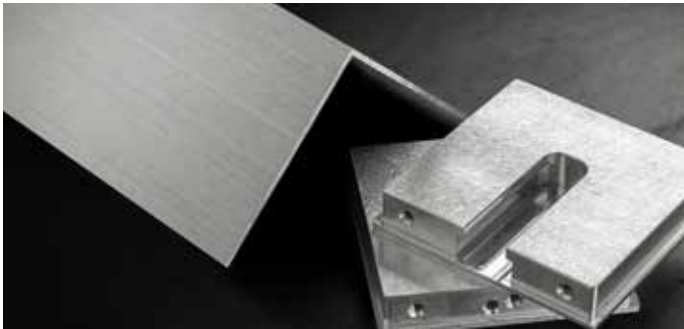






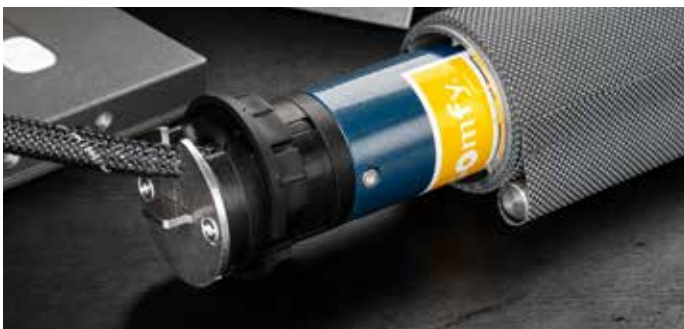
ALUMINIUMKASSETTE

Durch die Verwendung von Aluminium für die Kassetten und Enddeckel erhalten die Rollos nicht nur eine schlichte und elegante Optik, sie sind auch besonders robust und langlebig. Die individuelle Oberflächenbeschichtung der Aluminiumkassetten ermöglicht zudem eine perfekte Integration in die Fassade.



LEISELAUFMOTOREN

Die speziell für die hohen Anforderungen im Innenbereich entwickelten Leiselaufmotoren von Somfy setzen wir standardmäßig in unseren Elektro-Rolloanlagen ein. Steuerungssysteme für den innenliegenden Sonnen- und Blendschutz gehören heute, nicht nur aus Gründen der Nachhaltigkeit, zum Standard im Objekt- und Wohnbereich.



HÖHENAUSGLEICH

Die Kassettenrollos werden serienmäßig mit einem einstellbaren Höhenausgleich geliefert. Der vertikale Höhenausgleich erfolgt über eine Stellschraube im Seitendeckel.



E-60

Abmessungen*

Breite: 70 - 180 cm

Höhe: 20 - 300 cm

Kassette

60 x 62 mm

*je nach Behang



MODELLVARIANTEN

E-63 | Fallstabführung
E-63-A | Aufständering
E-65 | Führungsschienen
E-65-A | Aufständering
E-66 | Seilverspannung
E-60-K | Kopplungsträger
E-60-Z | Zwischenträger

E-80

Abmessungen*

Breite: 70 - 300 cm

Höhe: 20 - 400 cm

Fläche: 8 m² (E-85)

Kassette

80 x 82 mm

* je nach Behang / Modell



E-83 | Fallstabführung
E-83-A | Aufständering
E-85 | Führungsschienen
E-85-A | Aufständering
E-86 | Seilverspannung
E-80-K | Kopplungsträger
E-80-Z | Zwischenträger

E-200

Abmessungen

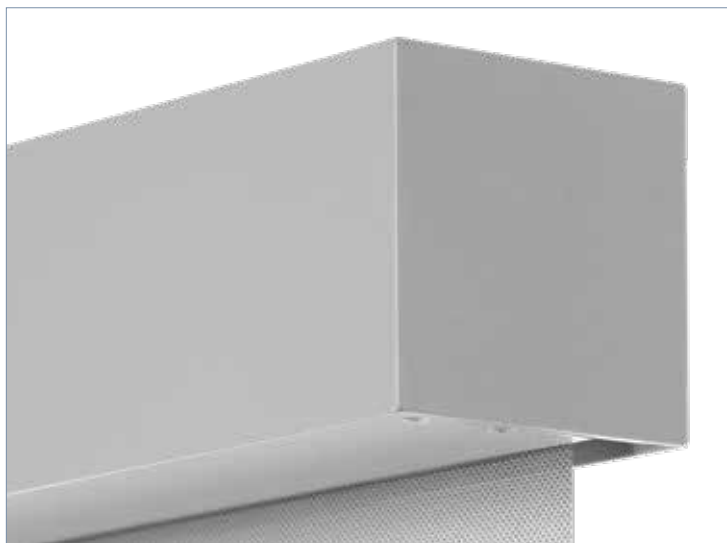
Breite: 70 - 310 cm

Höhe: 20 - 500 cm

Fläche: 8 m² (E-205)

Kassette

100 x 102 mm



E-203 | Fallstabführung
E-205 | Führungsschienen
E-206 | Seilverspannung
E-200-K | Kopplungsträger



Technische Daten unter
www.durach.com/kassettenrollo-elektro

E-64 AKKUROLLO

Abmessungen*

Breite: 64 - 180 cm

Höhe: 20 - 300 cm

Kassette

60 x 62 mm

*je nach Behang



E-84 AKKUROLLO

Abmessungen*

Breite: 75 - 300 cm

Höhe: 20 - 400 cm

Kassette

80 x 82 mm

*je nach Behang



Technische Daten unter
www.durach.com/akkurollo



EINBAUPROFIL

Das Einbauprofil ermöglicht den deckenbündigen Einbau des Rollosystems E-80 und E-84. Durch seine Kombinationsmöglichkeiten ist es für die unterschiedlichsten Decken- und Einbausituationen geeignet.



MP-80-V1

Ausführung Seitenteile
gekantet

Abmessungen
Tiefe: 123 mm
Höhe: 103 mm



MP-80-V2

Ausführung Seitenteile
gerade

Abmessungen
Tiefe: 87 mm
Höhe: 103 mm



MP-80-V3

Ausführung Seitenteile
gekantet / gerade

Abmessungen
Tiefe: 105 mm
Höhe: 103 mm



BALLWURFSICHERES ELEKTROLROLLO IN KASSETTE.

E-203-BS

Abmessungen

Breite: 70 - 310 cm

Höhe: 20 - 500 cm

Kassette

100 x 102 mm



Nach DIN 18032-3:2023-12
„Teil 3 Prüfung der Ballwurf-
sicherheit“ als ballwurfsicher
zertifiziert.



Technische Daten unter
www.durach.com/E-203-BS



ELEKTRISCHES DOPPELROLLO.

E-240

Abmessungen*

Breite: 40 - 240 cm

Höhe: 20 - 400 cm

Fläche: 8 m² (E-245)

Kassette

155 x 102 mm

* je nach Behang



MODELLVARIANTEN

E-243 | Fallstabführung

E-245 | Führungsschienen



Technische Daten unter
www.durach.com/E-240



ELEKTROLLOS MIT ZIP.



SICHERE BEHANGFÜHRUNG

Der in der Seitenführung laufende Reißverschluss ist mit dem Behang verschweißt. Dadurch läuft der Behang sicher und stabil in den ZIP-Führungsschienen.



HINDERNISERKENNUNG

In unseren ZIP-Anlagen ist ein Motor mit integrierter Hinderniserkennung eingebaut, die den Behang in Abwärtsrichtung stoppt, sobald der Fallstab auf ein Hindernis aufläuft. So wird verhindert, dass der Behang beim Schließen durch eventuelle Hindernisse beschädigt wird.

E-210

Abmessungen

Breite: 100 - 240 cm

Höhe: 40 - 360 cm

Kassette

100 x 102 mm



E-220

Abmessungen

Breite: 100 - 240 cm

Höhe: 40 - 360 cm

Kassette

160 x 102 mm



Fallstab fährt in Kassette ein.

E-230

Abmessungen

Breite: 80 - 200 cm

Höhe: 40 - 300 cm

Kassette

100 x 102 mm



Elektrorollo mit ZIP und
Gegenzug.



Technische Daten unter
www.durach.com/elektrorollo-zip



GEGENZUGANLAGEN.



ALUMINIUMKASSETTE

Die Endkappen und Kassetten sind aus Aluminium gefertigt. Dadurch erhalten unsere Gegenzuganlagen nicht nur ein schlichtes und elegantes Design, sondern sind auch besonders robust und langlebig. Außerdem schützt die Kassette den Behang vor Verschmutzung.



SCHRÄGANLAGEN

Durch die zusätzliche Spannung des Behanges wird auch bei Schräganlagen das Durchhängen des Behanges minimiert. Je nach Modell und Ausführung können unterschiedliche Neigungswinkel realisiert werden.

E-60-G

Abmessungen*

Breite: bis 180 cm

Höhe: bis 300 cm

Kassette

60 x 62 mm

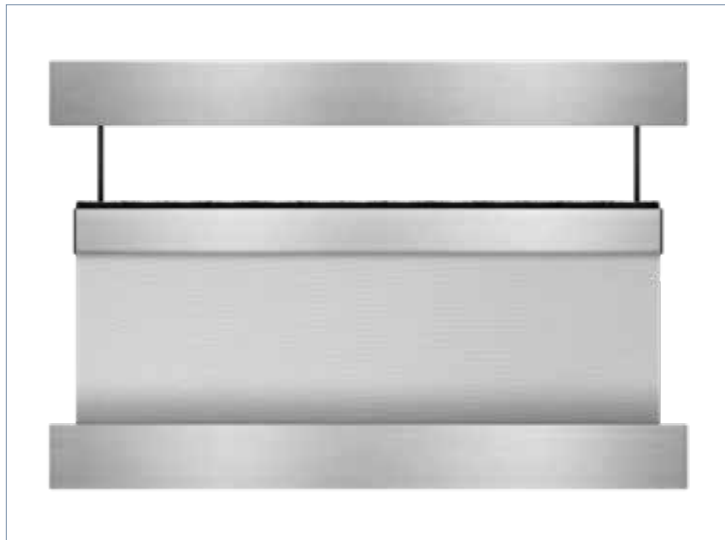
Neigungswinkel:

E-60-G: 0°

E-63-G: bis 45°

E-65-G: bis 70°

E-66-G: bis 45°



MODELLVARIANTEN

E-63-G | Fallstabführung

E-65-G | Führungsschienen

E-66-G | Seilverspannung

E-80-G

Abmessungen*

Breite: bis 240 cm

Höhe: bis 300 cm

Kassette

80 x 82 mm

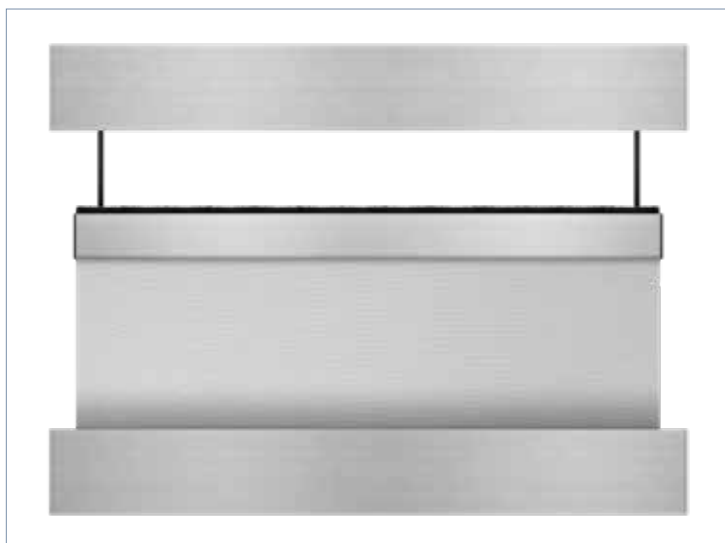
Neigungswinkel:

E-80-G: 0°

E-83-G: bis 45°

E-85-G: bis 70°

E-86-G: bis 45°



E-83-G | Fallstabführung

E-85-G | Führungsschienen

E-86-G | Seilverspannung

E-200-G

Abmessungen

Breite: bis 260 cm

Höhe: bis 300 cm

Kassette

100 x 102 mm

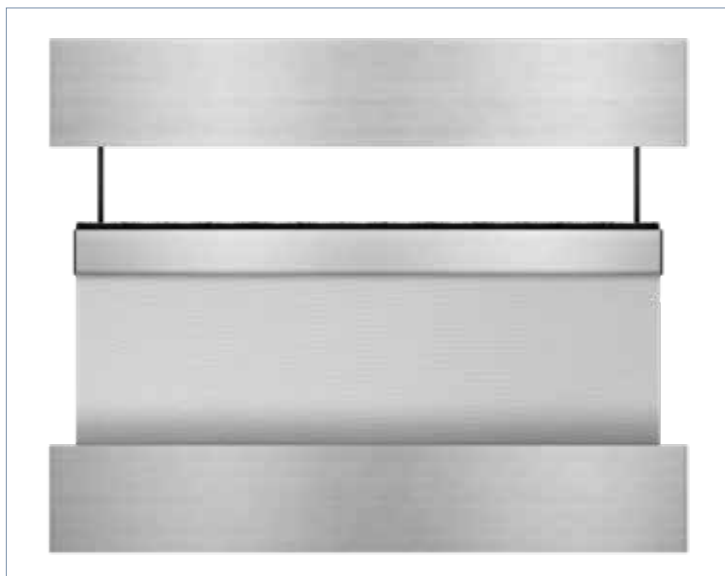
Neigungswinkel:

E-200-G: 0°

E-203-G: bis 45°

E-205-G: bis 70°

E-206-G: bis 45°



E-203-G | Fallstabführung

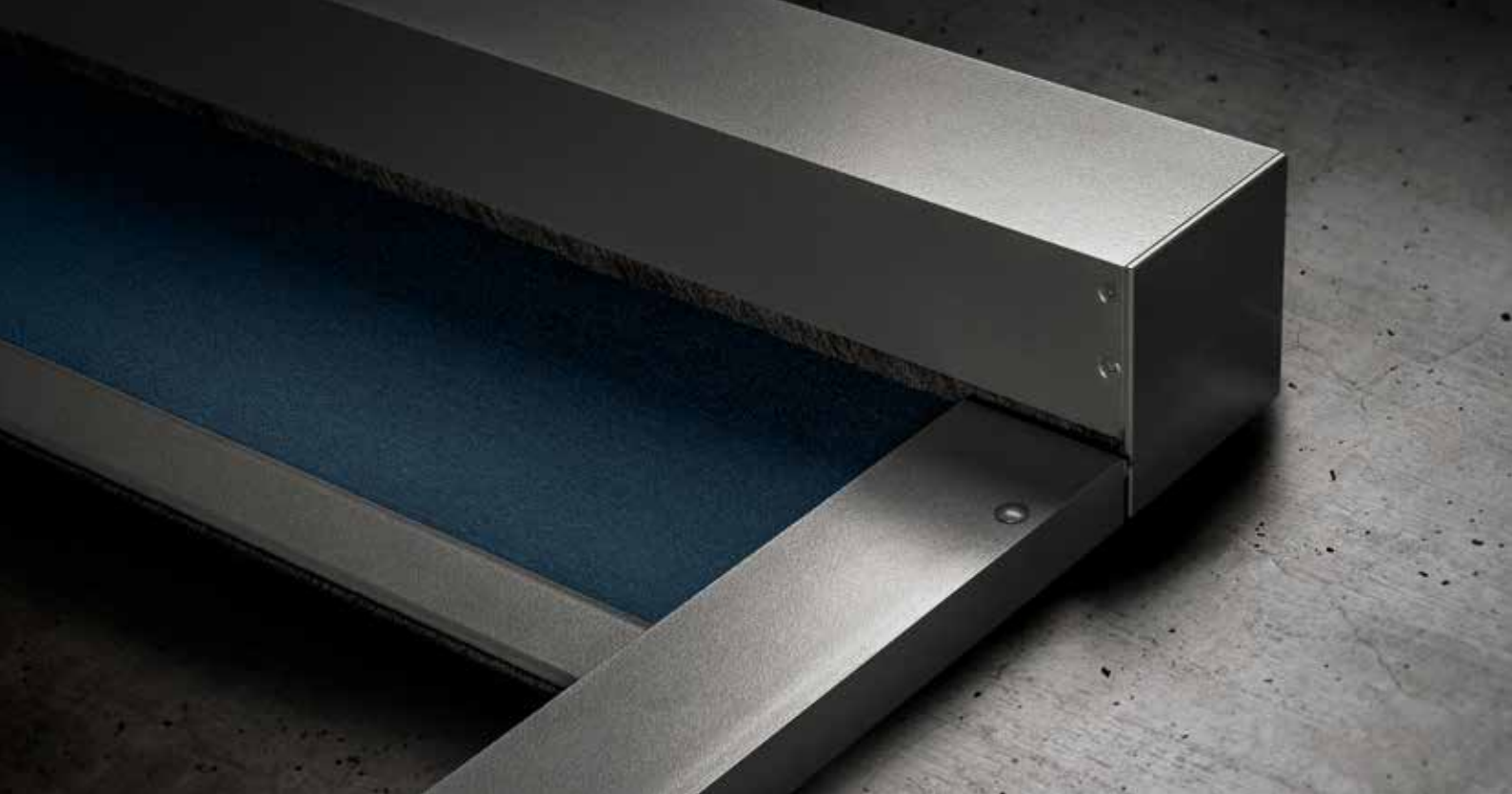
E-205-G | Führungsschienen

E-206-G | Seilverspannung



Technische Daten unter
www.durach.com/gegenzuganlage

*je nach Behang



100 % VOLLVERDUNKELUNGSANLAGE.

E-250

Abmessungen

Breite: 70 - 310 cm

Höhe: 20 - 400 cm

Fläche: max. 8 m²

Kassette

100 x 102 mm



MODELLVARIANTE

K-258 | Kurbelrollo



Technische Daten unter
www.durach.com/E-250

STOFFKOLLEKTION.

In unserer umfangreichen Kollektion halten wir Stoffe für ganz unterschiedliche Projekte und Ansprüche bereit: So finden Sie schallabsorbierende und lichtundurchlässige Textilien für Hotels oder Tagungsräume. Blendschutz-Textilien für regulierten Lichteinfall in Büroräumen oder öffentlichen Gebäuden, sowie schmutzabweisende und schwer entflammare Stoffe für zusätzliche Langlebigkeit und Sicherheit in Ihren Objekten. Unsere metallisierten Sonnen- und Blendschutzgewebe sind auf der Rückseite mit einer hauchdünnen Schicht Aluminium bedampft. So erreichen die metallisierten Textilien hervorragende LowE-Werte und verringern den Energiebedarf von Gebäuden: Im Sommer bleibt die Wärme draußen, im Winter drinnen. Auch für den Blendschutz nach DIN EN 14501:2025-04 finden Sie in unserer Stoffkollektion den passenden Behang.

- über 75 Qualitäten in verschiedenen Farben
- unterschiedliche Transparenzgrade
- metallisierte Sonnen- und Blendschutzgewebe
- nachhaltige Stoffkollektionen
- technische Stoffe
- geprüfte Qualität
- Laserschutzstoffe



Alle Behänge und Daten unter
www.durach.com/stoffkollektionen



OBJEKTROLLO
BIGSIZE.







GROSSFLÄCHIGE GLASFASSADEN

Der Trend von großflächigen, gläsernen Fassaden verlangt auch entsprechende Lösungen für den Sonnen- und Blendenschutz. Unsere BigSize Objektrollos sind hochwertige elektrische Rollosysteme für individuelle Lösungen im Objekt- und Wohnbereich. Abhängig von Modell und Behang können maximale Anlagengrößen von 600 cm Breite und 600 cm Höhe realisiert werden.



MASSIVE TRÄGER

Sowohl die Träger, als auch die Rolloaufnahme sind komplett aus Metall gefertigt. Darüber hinaus sind die Träger mit einer zusätzlichen Sicherung versehen. Somit sind die Anlagen gegen ein unbeabsichtigtes Aushängen gesichert.



ALUMINIUMWELLEN

Die massiven Wellen mit drei verschiedenen Durchmessern von 85 / 110 / 130 mm sind aus Aluminium gefertigt und somit besonders stabil bei einem geringen Eigengewicht. Die sogenannte V-Bildung des Behanges wird hierdurch bestmöglichst reduziert. Je nach Modell und Behang werden die Anlagen mit Quernähten oder GFK-Profilen konfektioniert.

E-300

Abmessungen

Breite: 100 - 440 cm

Höhe: 50 - 500 cm

Welle

85 mm



MODELLVARIANTEN

E-306 | Seilverspannung

E-350

Abmessungen

Breite: 100 - 500 cm

Höhe: 50 - 600 cm

Welle

110 mm



E-355 | Fallstabführung

E-356 | Seilverspannung

E-360

Abmessungen

Breite: 100 - 600 cm

Höhe: 50 - 600 cm

Welle

130 mm

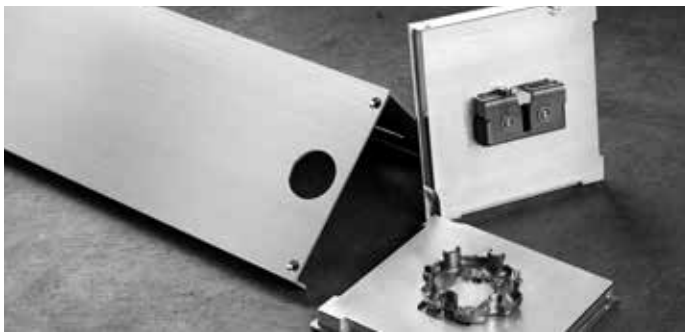


E-365 | Fallstabführung

E-366 | Seilverspannung



Technische Daten unter
www.durach.com/bigsize



ALUMINIUMKASSETTE

Durch die Verwendung von Aluminium für die Kassetten und Enddeckel wirken die BigSize Objektrollos nicht nur schlicht und elegant, sondern sind auch besonders robust und langlebig.



GROSSFLÄCHIGE GLASFASSADEN

Der Trend zu großflächigen, gläsernen Fassaden erfordert auch entsprechende Lösungen für den Sonnen- und Blendenschutz. Die individuelle Pulverbeschichtung der Aluminiumkassetten ermöglicht zudem eine perfekte Integration in die Fassade.



LEISELAUFMOTOREN

Die speziell für die hohen Anforderungen im Innenbereich entwickelten Leiselaufmotoren von Somfy setzen wir bei unseren Elektro-Rolloanlagen ein. Steuerungssysteme für den innenliegenden Sonnen- und Blendenschutz gehören heute, nicht nur aus Gründen der Nachhaltigkeit, zum Standard im Objekt- und Wohnbereich.

E-400

Abmessungen*

Breite: 100 - 440 cm

Höhe: 50 - 500 cm

Kassette

145 x 145 mm

*je nach Behang



MODELLVARIANTEN

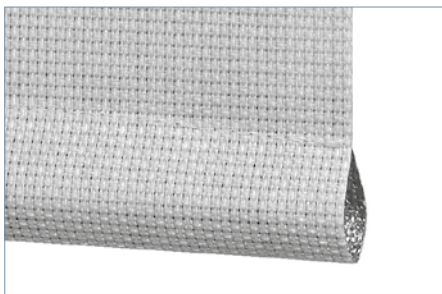
E-406 | Seilverspannung



Technische Daten unter
www.durach.com/bigsize

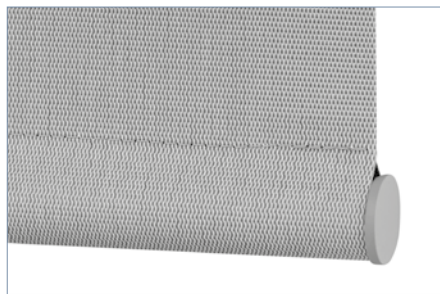
BEHANGABSCHLUSS.

Unsere Rollosysteme lassen sich mit verschiedenen Fallstäben kombinieren. Diese sorgen für ein gleichmäßiges Hängeverhalten und sind aus Edelstahl, Aluminium oder Stoffummantelt verfügbar.



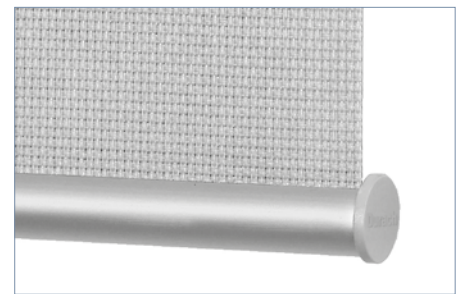
**BESCHWERUNGSSTAB
INNENLIEGEND**

Edelstahl, Ø 10 mm (Standard)



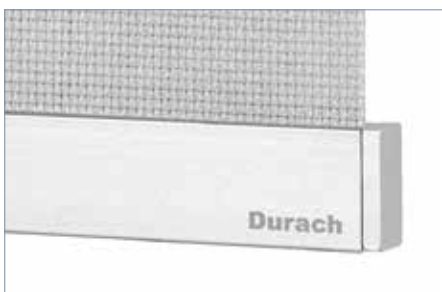
**BESCHWERUNGSSTAB
INNENLIEGEND**

Aluminium, Ø 16 mm



**BESCHWERUNGSSTAB
AUSSENLIEGEND RUND**

Aluminium, Ø 16 mm



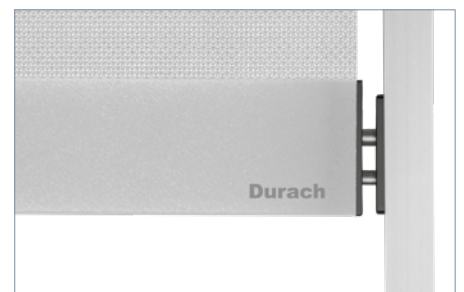
**BESCHWERUNGSSTAB
AUSSENLIEGEND ECKIG**

Aluminium, 10 x 23 mm mit
Aluminium-Endkappen



**BESCHWERUNGSSTAB
AUSSENLIEGEND 42 X 12**

Aluminium, 42 x 12 mm



**ABSCHLUSSPROFIL
AUSSENLIEGEND 48 X 20**

Aluminium, 48 x 20 mm



BEHANGABSCHLUSS BIGSIZE.

Unsere BigSize Objektrollos lassen sich mit unterschiedlichen Fallstäben kombinieren. Je nach Modell stehen verschiedene Varianten und Größen zur Verfügung, die für ein gleichmäßiges Hängeverhalten sorgen.



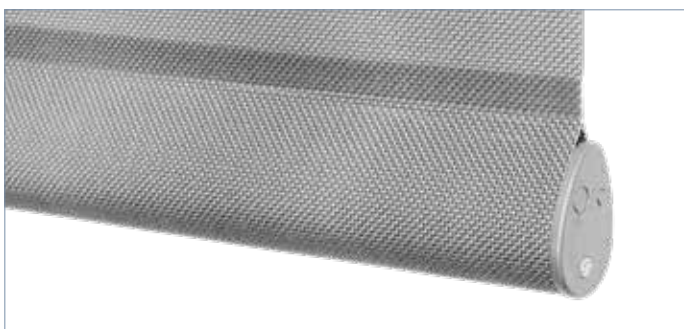
BESCHWERUNGSSTAB ECKIG
(STANDARD)

Aluminium,
E-300 & E-400: 14 x 40 mm | E-350 & E-360: 24 x 48 mm



BESCHWERUNGSSTAB OVAL

Aluminium,
E-300 & E-400: 20 x 30 mm | E-350 & E-360: 30 x 46 mm

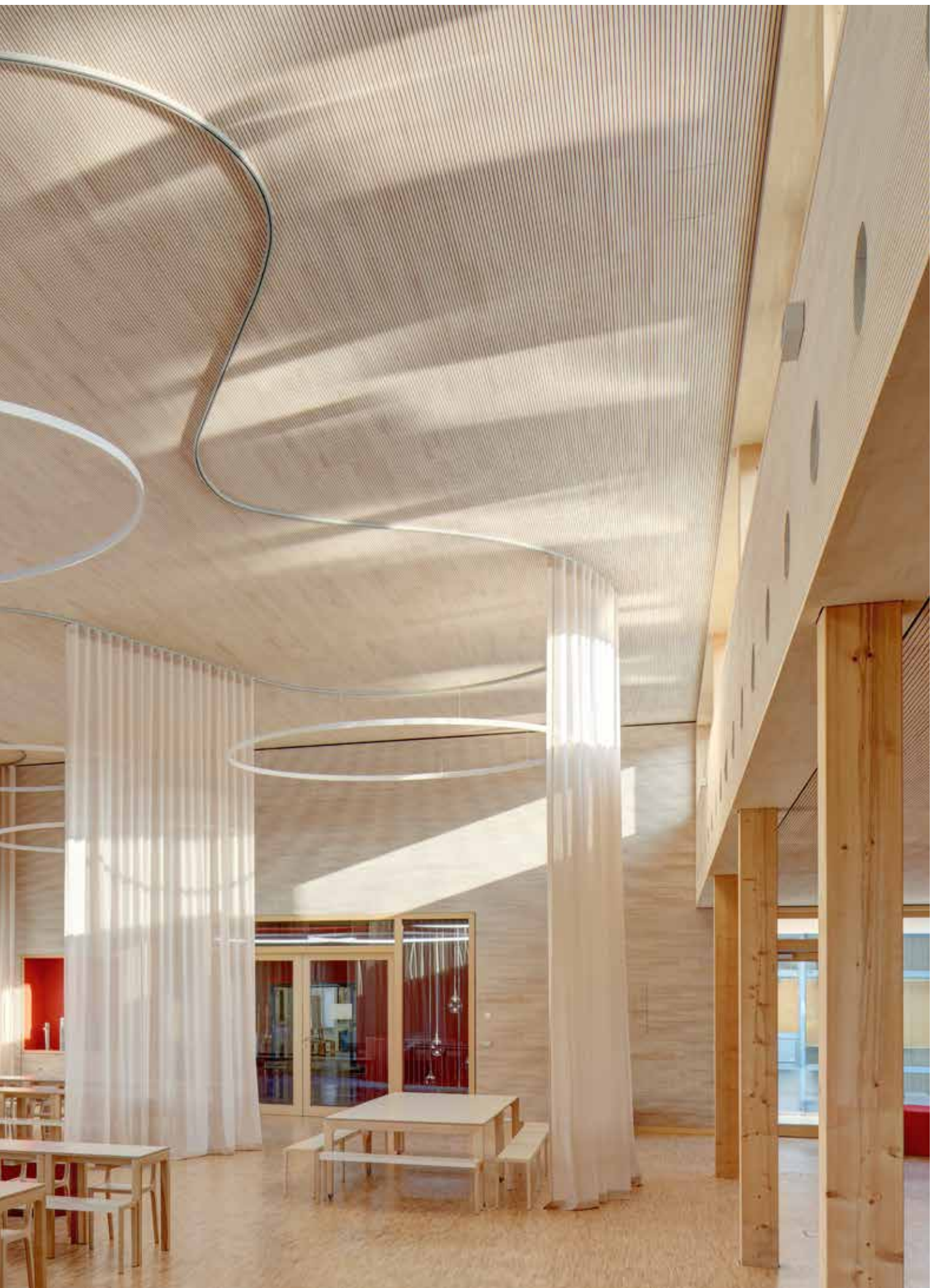


BESCHWERUNGSSTAB INNENLIEGEND OVAL

Aluminium,
E-300 & E-400: 20 x 30 mm | E-350 & E-360: 30 x 46 mm

ELEKTROZUG-
SCHIENE.







„MINI-UMLENKUNG“

Die Glydea Mini-Umlenkung ist eine ansprechende Lösung bei einteiligen Vorhängen. Sie vereint volle Funktionalität mit einem zurückhaltenden Design.



EINBAUPROFIL

Für unsere Elektrozugschiene Glydea P-595 bieten wir das passende Einbauprofil für die deckenbündige Montage an.



GERADE UND GEBOGENE SCHIENE

Mit unserer hochmodernen CNC gesteuerten Profilbiegemaschine sind wir in der Lage jegliche Biegungen präzise und effizient auszuführen. Darüber hinaus sind neben Erker- und Radiusbiegungen auch Sonderbiegungen nach individuellen Kundenwünschen jederzeit möglich.

ELEKTROZUGSCHIENE GLYDEA

P-595

max. Anlagenbreite:

12 m

10 m (Akku)

15 m (Tandem)



Leises und flexibles Elektro-zugsystem für den Wohn- und Objektbereich.

ELEKTROZUGSCHIENE POWER

P-591

max. Anlagenbreite:

24 m



Energiesparendes Elektro-zugsystem für Großräume und Bühnenvorhänge.

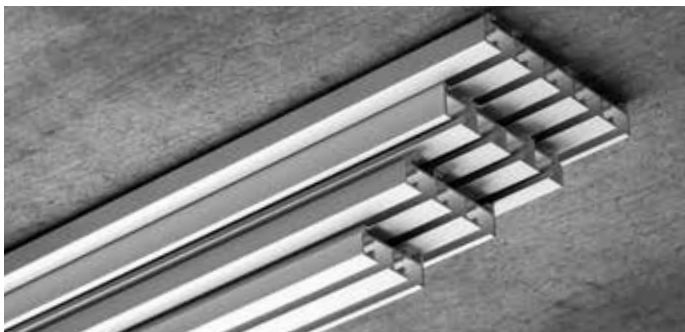


Technische Daten unter
www.durach.com/elektrozugschiene

FLÄCHEN-
VORHANG.

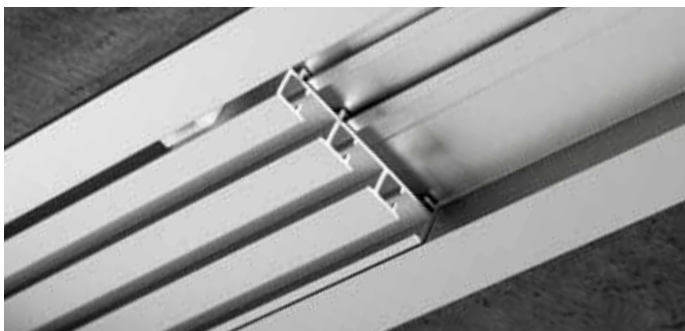






ZWEI BIS FÜNFLÄUFIG

Die Laufschiene besteht aus stranggepresstem Aluminium. Egal ob zwei- oder fünf-flüchtig, das hochwertige Material steht für Langlebigkeit und schlichtes Design.



EINBAUPROFIL

Für alle Laufschiene bieten wir die passende Lösung für den deckenbündigen Einbau an. So fügen sich die Schiene perfekt in die moderne Architektur ein.



RADIUS- UND SONDERBIEGUNGEN

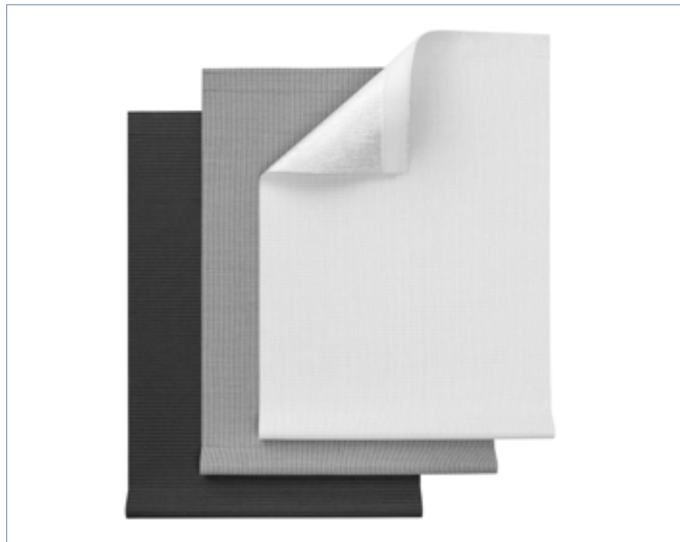
Unsere Flächenvorhangschiene sind äußerst vielseitig einsetzbar. Egal, ob es sich um zwei- oder fünf-flüchtige Schiene handelt, unsere moderne CNC-gesteuerte Profilbiegemaschine ermöglicht sowohl Radius- als auch Sonderbiegungen.

P-100

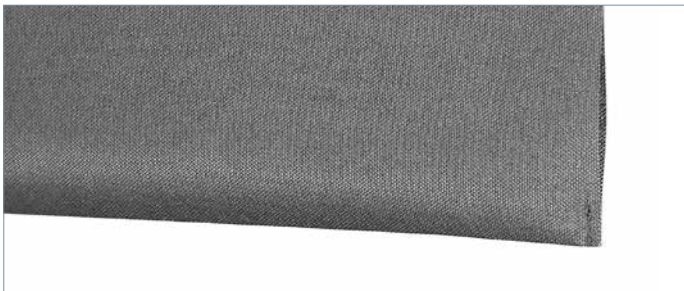
Abmessungen:

Breite: 10 - 240 cm

Höhe: 40 - 400 cm

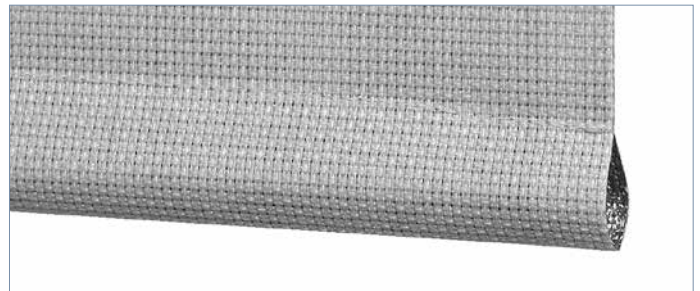


BEHANGABSCHLUSS



BESCHWERUNGSPROFIL INNENLIEGEND
(STANDARD)

Aluminium, 20x5 mm seitliche Endkappen aus Kunststoff



BESCHWERUNGSSTAB INNENLIEGEND

Edelstahl, Ø 10 mm



Technische Daten unter
www.durach.com/flaechenvorhang

LAMELLEN- VORHANG.







STABILE MECHANIK

Die hochwertige Profilschiene aus Aluminium sorgt für eine hohe Grundstabilität der gesamten Lamellenanlage. Durch die Minimierung des Kunststoffanteils in der Mechanik wird ein Höchstmaß an Langlebigkeit und Robustheit gewährleistet, was sie zur idealen Wahl für den professionellen Einsatz in anspruchsvollen Umgebungen macht.

Lamellenhaken aus hochwertigem Federstahl ermöglichen einen langlebigen und wartungsarmen Einsatz der Anlage. Im Gegensatz zu Kunststoffteilen, die durch UV-Strahlung spröde werden und brechen können, bieten die Metallhaken dauerhafte Stabilität und ermöglichen ein einfaches Auswechseln der Lamellen.



LAMELLENHALTER

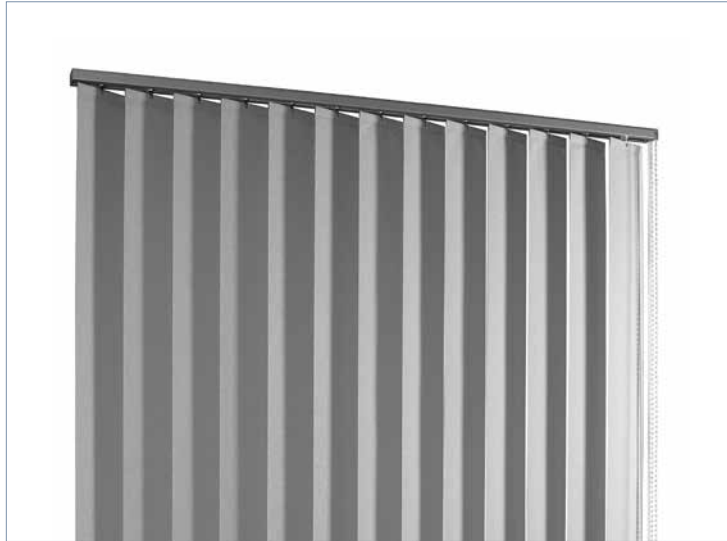
Lamellenhalter aus hochwertigem Spezialkunststoff sorgen bei geringem Eigengewicht für einen sicheren Halt der Lamellen. Durch die kompakte Bauweise kann der Abstand zwischen Schiene und Lamelle minimiert werden, was zu einem sehr geringen Lichtspalt führt.

G-127

Abmessungen

Breite: 30 - 595 cm

Höhe: 30 - 350 cm



Technische Daten unter
www.durach.com/lamellenvorhang

TECWAVE
BLENDSCHUTZGARDINE.







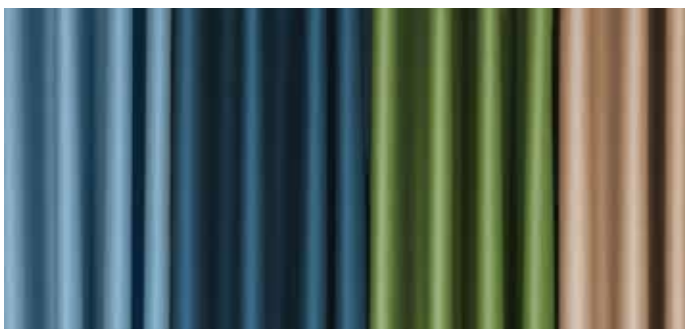
METALLISIERUNG

Die TecWave Blendschutzgardine erreicht durch ihre aluminiumbedampfte Rückseite sehr gute Reflexionswerte. Dies optimiert den Energieverbrauch eines Gebäudes und senkt die Energiekosten erheblich, da im Sommer weniger Energie für die Klimatisierung und im Winter weniger Energie für die Heizung benötigt wird.



BLENDSCHUTZ

Mit einer Blendschutzklasse 3 nach DIN EN 14501:2025-04 ist TecWave eine elegante und komfortable Blendschutzlösung für Büro- und Verwaltungsgebäude, da sie ein blendfreies Arbeiten an Bildschirmarbeitsplätzen ermöglicht. Gleichzeitig lässt TecWave ausreichend Tageslicht in den Raum und erhält mit einer guten Durchsicht den Sichtkontakt nach außen.



SONDERFARBEN

Ab einer Abnahmemenge von 300 lfm besteht die Möglichkeit, neben den sechs Standardfarben auch Ihre individuelle Wunschfarbe zu erhalten. So können blendschutzorientierte Raumgestaltungskonzepte nach Kundenwunsch ermöglicht werden.

TECWAVE

Abmessungen

Ballen: 50 lfm

Breite: 280 cm

Umweltstandards

Ökotex Standard 100,

PVC-frei, halogenfrei

Blendschutzklasse

Klasse 3*

Sichtkontakt nach außen

Klasse 2*

* nach DIN EN 14501:2025-04



Technische Daten unter
www.durach.com/tecwave

The image shows a complex, multi-level ceiling installation. It features several layers of acoustic panels in shades of teal, grey, and white. Linear lighting fixtures are integrated into the structure, providing a modern and functional look. The overall design is clean and architectural.

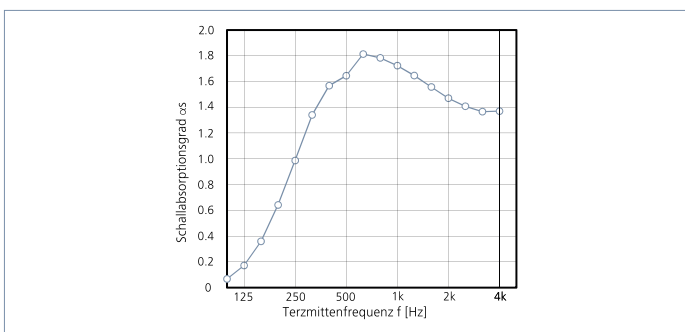
RAUMAKUSTIK.





GEPRÜFTE AKUSTIK

Unsere Akustikprodukte werden von offiziellen Schallmesslabors nach DIN EN ISO 354 geprüft. In geeigneten Hallräumen testen wir die Akustik in verschiedenen Einbausituationen, um ein transparentes und vergleichbares Prüfzeugnis zu erhalten. Nur so ist eine kompetente raumakustische Planung im Objekt möglich.



VOLLE FREQUENZABDECKUNG

Die Kombination unserer Akustiklösungen ermöglicht eine Schallreduzierung über den gesamten für die Sprachverständlichkeit relevanten Frequenzbereich von 100 bis 4000 Hz. So absorbieren zum Beispiel unsere Sonic-Slice Deckenabsorber hohe und mittlere Frequenzen, während unsere Sonic-Base Akustiksäule die tiefen Frequenzen wirksam dämpft.



HOCHWERTIGE MATERIALIEN

Der Einsatz hochwertiger Materialien und Stoffe ermöglicht eine effektive und dauerhafte Schallreduzierung. So kombinieren wir ausschließlich geprüfte Polyestervliese oder Basotec-Schäume mit hochwertigen Akustikstoffen und fassen diese in recyclebare Aluminiumrahmen ein. Qualität, die man sehen, fühlen und vor allem hören kann.

RAUMAKUSTIK

Gute Raumkonzepte profitieren von optimal ausbalancierter Raumakustik mit Wohlfühlfaktor. So wird unnötiger Stress reduziert. Unsere Akustiklösungen lassen sich für jeden Raum individuell berechnen und integrieren sich dank der verschiedenen, attraktiven Elemente perfekt in das Raumdesign.

Je früher das Thema Raumakustik in die Planung einbezogen wird, umso besser. Denn so lassen sich nutzungsorientierte Räume gestalten, die ihrem Zweck optimal gerecht werden. Für bessere Verständlichkeit im Besprechungsraum. Für mehr Ruhe im Großraumbüro. Oder für eine gedämpfte und einladende Geräuschkulisse in Hotellerie und Gastronomie.

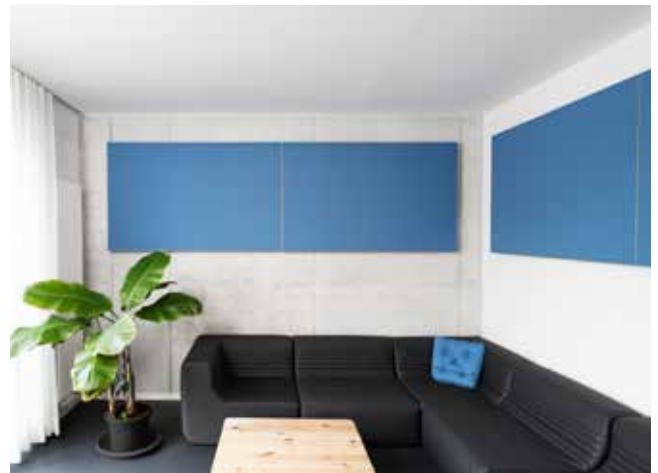
In Kombination mit unseren geprüften Akustikelementen haben Sie bei der Innenraumgestaltung freie Hand, denn selbst modern gestaltete Räume mit Sichtbeton und Glas werden dadurch zu halloptimierten Wohlfühlbereichen. Die individuellen Größen und Farben unterstützen Ihr Raumdesign. Bedruckbare Sonderanfertigungen werden zu optischen und funktionalen Highlights – frei stehend, an Wand oder Decke.



Unsere Akustiklösungen finden Sie unter www.durach.com/raumakustik



Sonic-Slice Deckenabsorber



Sonic-Panel Akustikpaneel



Sonic-Unity Akustikpaneel

RAUMAKUSTIKRECHNER

Unser attraktives Portfolio unterschiedlicher Absorber erleichtert die Kommunikation, verbessert die Produktivität und steigert das Wohlbefinden in Ihrem Objekt. In modernen Räumen aus Glas und Beton erzielen unsere Akustik-Produkte eine halloptimierte und angenehme Umgebung. Auf Grundlage der architektonischen Gegebenheiten vor Ort erstellen Sie mit unserem Raumakustikrechner individuelle raumakustische Lösungen.

www.durach.com/raumakustikrechner

Durach GmbH

Alte Bahnlinie 20	D - 88299 Leutkirch
Tel. 07567 98884-0	Fax 07567 98884-20
www.durach.com	info@durach.com

Durach